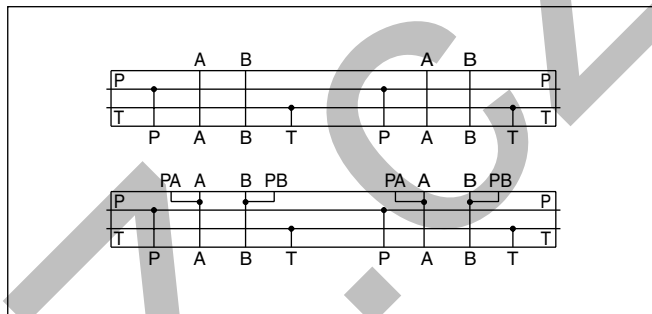


Řadové základové desky jsou použity k úspoře místa při zapojení několika řídicích ventilů na běžné tlakové a zpětné potrubí.

V kombinaci s mezideskovými a řídicími ventily jsou možná různá řešení ovládání hydraulických obvodů. Zátky bez označení nesmějí být odstraněny.

Charakteristické vlastnosti

- Velmi nízká tlaková ztráta díky velkým vrtaným kanálům
- P- a T- porty na obou stranách
- K dispozici také s měřicími porty G $\frac{1}{4}$
- Volitelné rozpojení v kanálu P nebo T – konzultuje prosím s dodavatelem

**Technická data**

Montážní obrazec	DIN 24340, tvar A, CETOP, ISO
Montážní pozice	Bez omezení (osa ventilu přednostně horizontální)
Pracovní tlak [bar]	max. 350

Objednací kód

MSP				B		9		
Řadová základová deska, standardní	Počet pozic	Jmenovitá velikost	Velikost přípojky	BSPB přípoj. závit	Umístění přípojky	Metrické uchyovací šrouby	Konstrukční řada	Přípojka manometru

Kód	Stanice
1	1
2	2
3	3
4	4
5	5
6	6
7	7
8	8

Kód	Velikost
D2	NG06/CETOP 03
D3	NG10/CETOP 05

Kód	Přípojka manometru
bez	bez
C	Přípojka G $\frac{1}{4}$

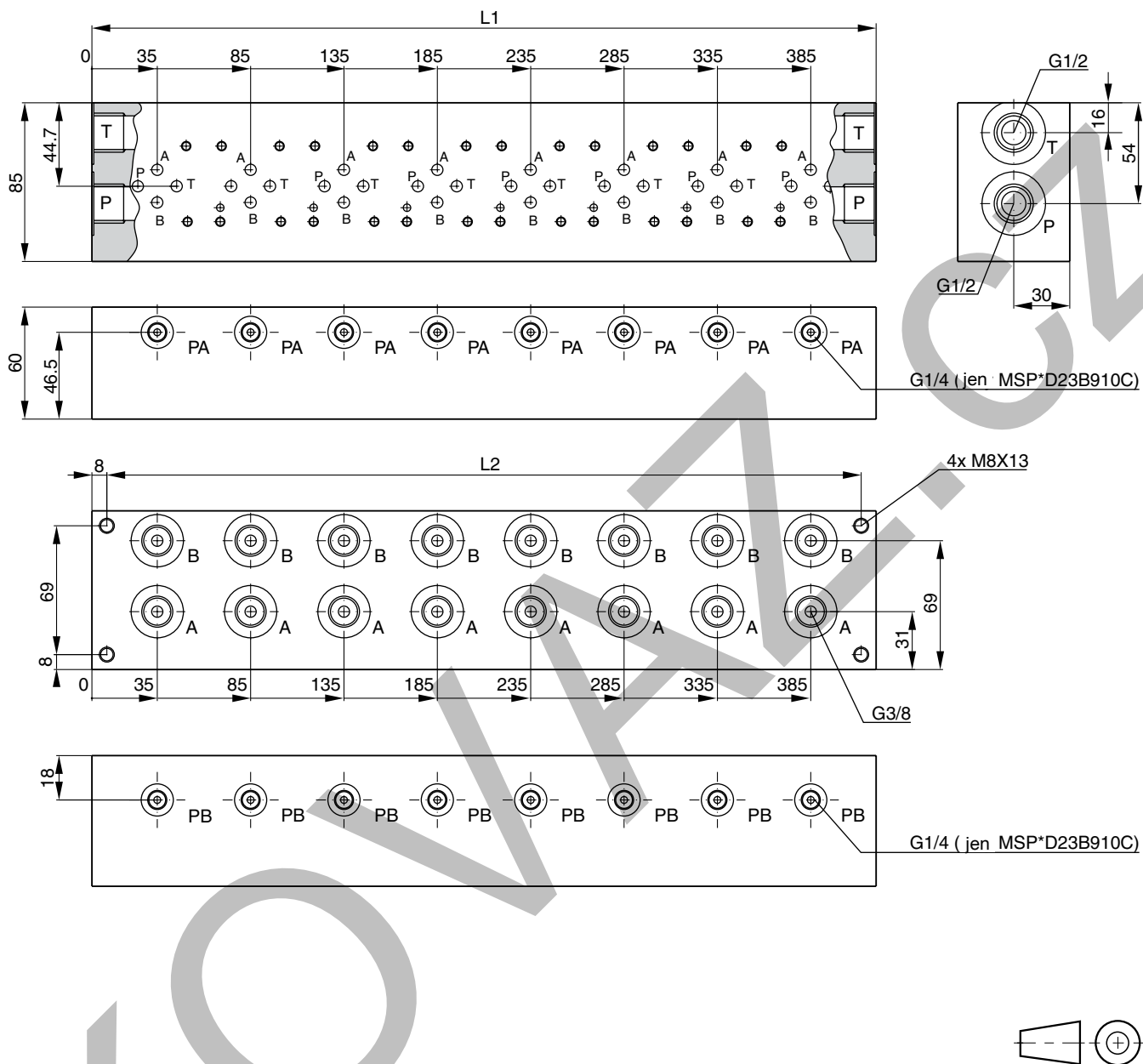
Kód	Konstrukční řada
10	CETOP 03, NG06
30	CETOP 05, NG10

Kód	Umís. přípojky
bez	A + B zadní
A	A + B strana

Kód	Velikost přípojky
3	CETOP 03 A + B = G 3/8 P + T = G 1/2
4	CETOP 05 A + B = G 1/2 P = G 3/4 T = G1

Položky označené tučně jsou ihned k dodání.

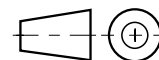
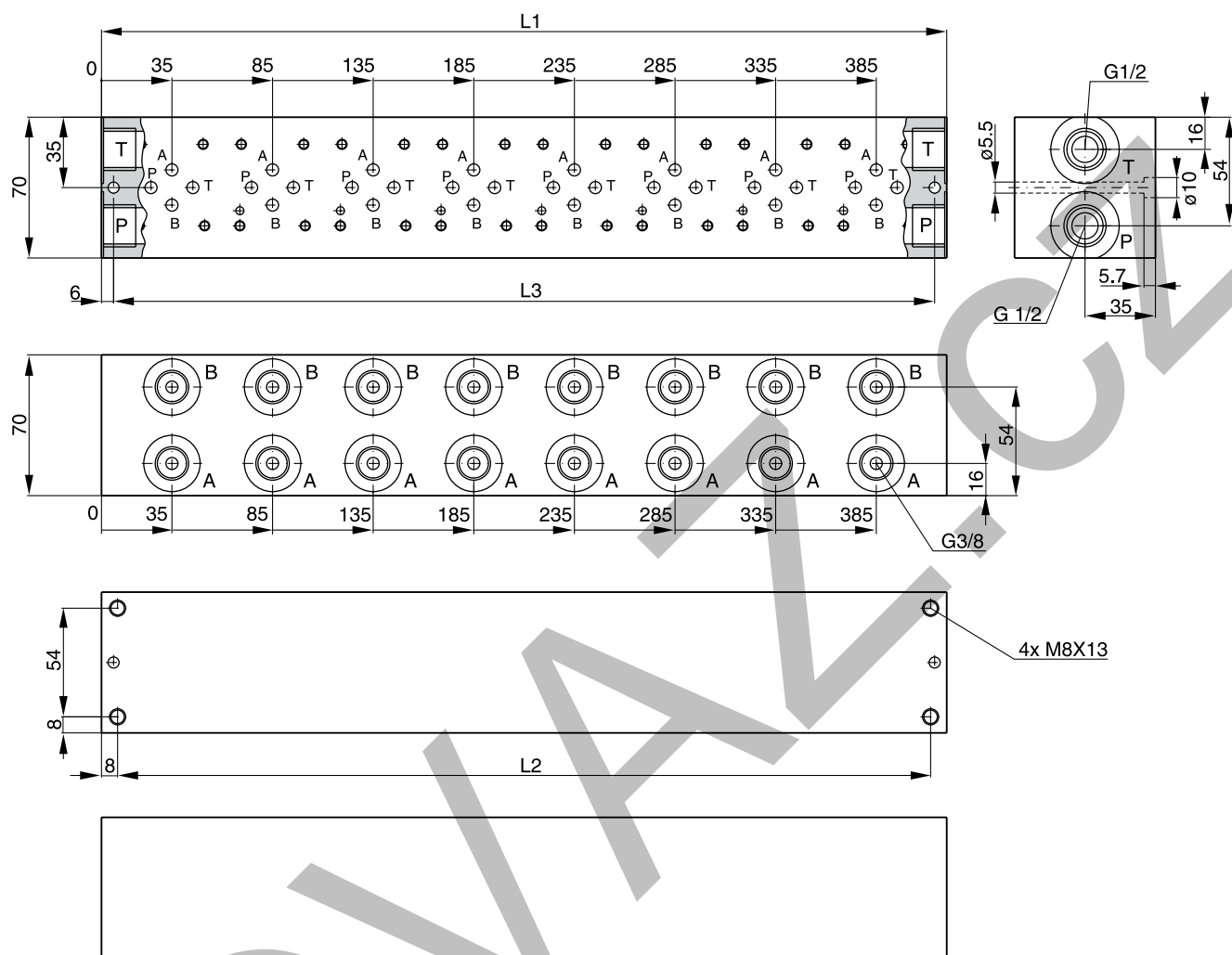
MSP*D23 B910*



12

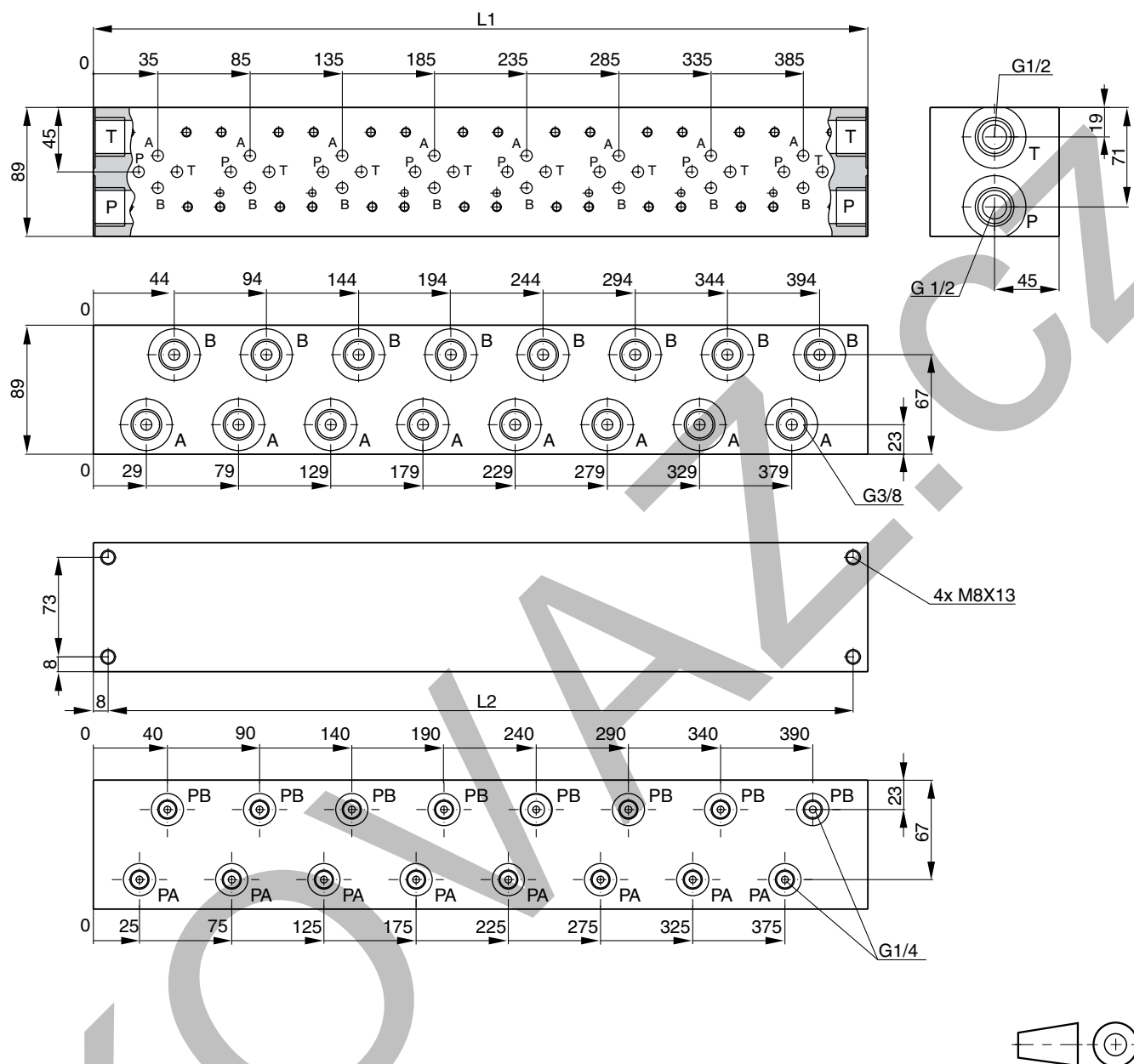
Kód	Jmenovitá velikost	Počet pozic	L1 [mm]	L2 [mm]	Přípojka		Přípojka manometru	Hmotnost [kg]
					P, T	A, B		
MSP1 D23 B910*	NG06 CETOP 03	1	70	54	G1/2	G3/8	G1/4 (jen MSP*D23B910C)	2,4
MSP2 D23 B910*		2	120	104				4,0
MSP3 D23 B910*		3	170	154				5,8
MSP4 D23 B910*		4	220	204				7,5
MSP5 D23 B910*		5	270	254				9,2
MSP6 D23 B910*		6	320	304				10,9
MSP7 D23 B910*		7	370	354				12,6
MSP8 D23 B910*		8	420	404				14,3

MSP*D23 BA910



Kód	Jmenovitá velikost	Počet pozic	L1 [mm]	L2 [mm]	L3 [mm]	Přípojka		Přípojka manom.	Hmotnost [kg]
						P, T	A, B		
MSP1 D23 BA910	NG06 CETOP 3	1	70	54	58	G1/2	G3/8	—	2,3
MSP2 D23 BA910		2	120	104	108				3,9
MSP3 D23 BA910		3	170	154	158				5,5
MSP4 D23 BA910		4	220	204	208				7,2
MSP5 D23 BA910		5	270	254	258				8,8
MSP6 D23 BA910		6	320	304	308				10,5
MSP7 D23 BA910		7	370	354	358				12,1
MSP8 D23 BA910		8	420	404	408				13,7

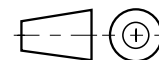
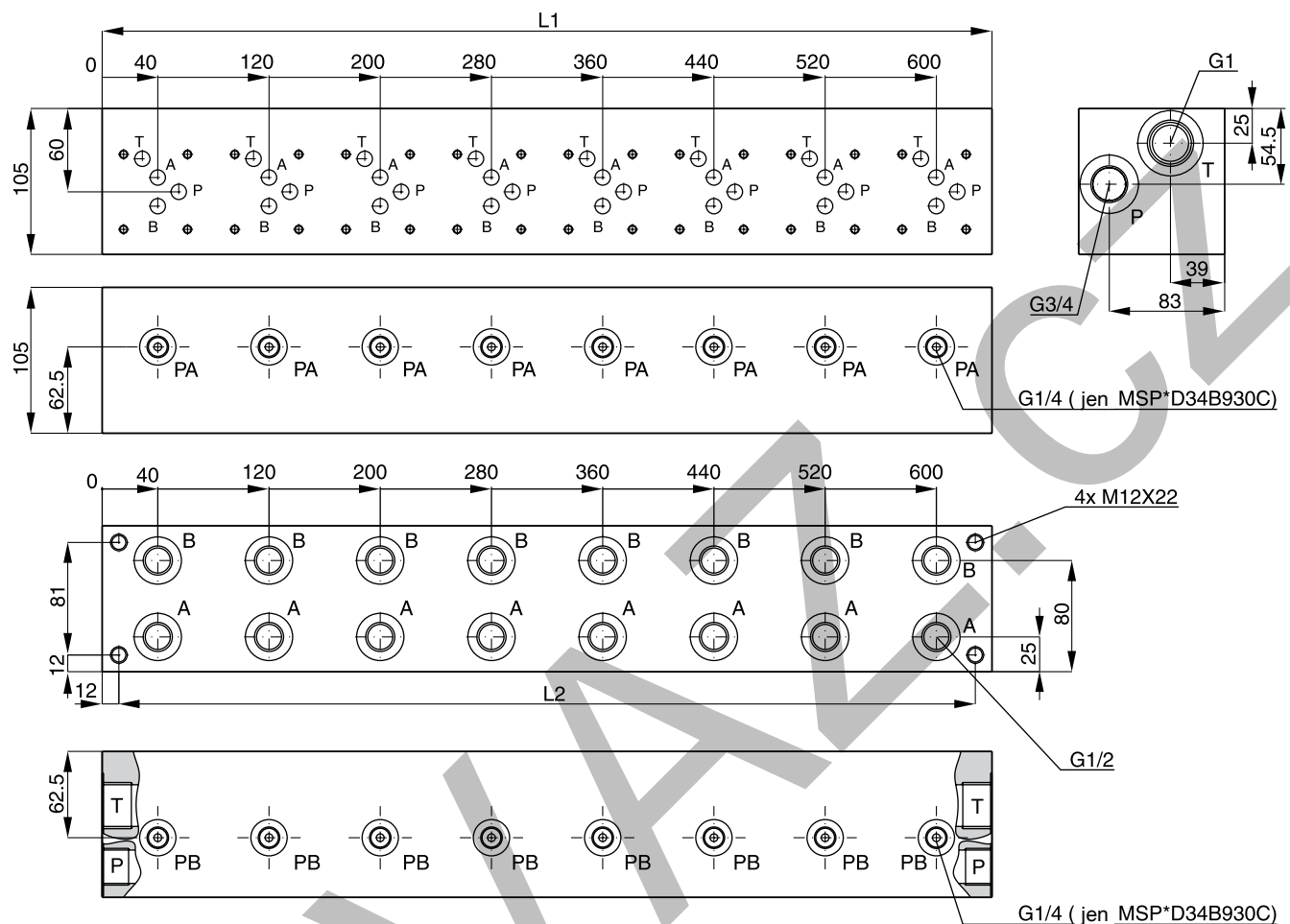
MSP*D23 BA910C



12

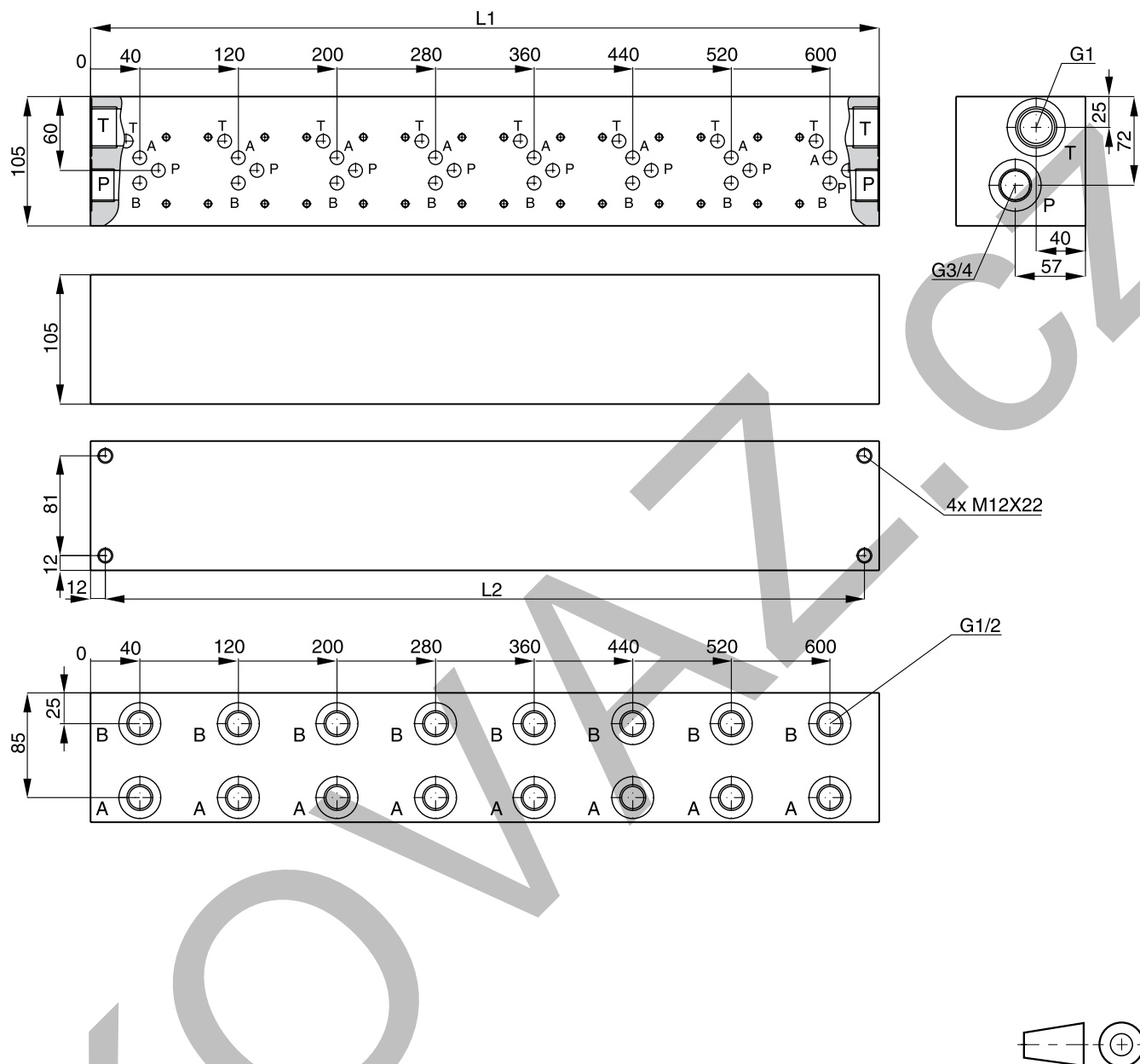
Kód	Jmenovitá velikost	Počet pozic	L1 [mm]	L2 [mm]	Přípojka		Přípojka manometru	Hmotnost [kg]
					P, T	A, B		
MSP1 D23 BA910C	NG06 CETOP 3	1	70	54	G1/2	G3/8	G1/4	3,5
MSP2 D23 BA910C		2	120	104				6,0
MSP3 D23 BA910C		3	170	154				8,5
MSP4 D23 BA910C		4	220	204				11,0
MSP5 D23 BA910C		5	270	254				13,5
MSP6 D23 BA910C		6	320	304				16,0
MSP7 D23 BA910C		7	370	354				18,5
MSP8 D23 BA910C		8	420	404				21,0

MSP*D34 B930*



Kód	Jmenovitá velikost	Počet pozic	L1 [mm]	L2 [mm]	Přípojka			Přípojka manometru	Hmotnost [kg]
					P	T	A, B		
MSP1 D34 B930*	NG10 CETOP 5	1	80	56	G3/4	G1	G1/2	G1/4 (jen MSP*D34B930C)	5,9
MSP2 D34 B930*		2	160	136					11,8
MSP3 D34 B930*		3	240	216					17,7
MSP4 D34 B930*		4	320	296					23,5
MSP5 D34 B930*		5	400	376					29,4
MSP6 D34 B930*		6	480	456					35,3
MSP7 D34 B930*		7	560	536					41,2
MSP8 D34 B930*		8	640	616					47,1

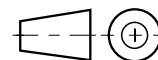
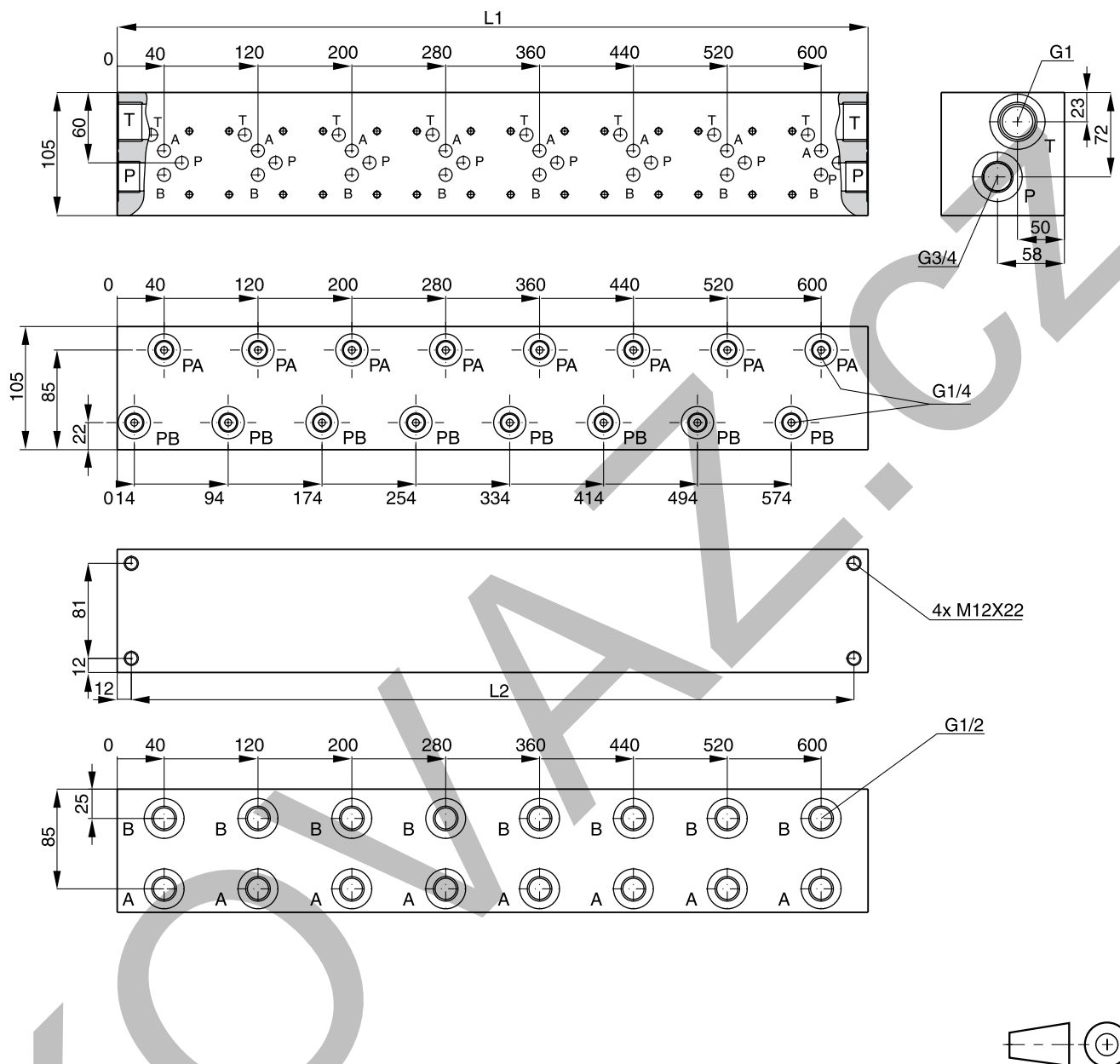
MSP*D34 BA930



12

Kód	Jmenovitá velikost	Počet pozic	L1 [mm]	L2 [mm]	Přípojka			Přípojka manometru	Hmotnost [kg]
					P	T	A, B		
MSP1 D34 BA930	NG10 CETOP 5	1	80	56	G3/4	G1	G1/2	—	5,9
MSP2 D34 BA930		2	160	136					11,8
MSP3 D34 BA930		3	240	216					17,7
MSP4 D34 BA930		4	320	296					23,5
MSP5 D34 BA930		5	400	376					29,4
MSP6 D34 BA930		6	480	456					35,3
MSP7 D34 BA930		7	560	536					41,2
MSP8 D34 BA930		8	640	616					47,1

MSP*D34 BA930C



Kód	Jmenovitá velikost	Počet pozic	L1 [mm]	L2 [mm]	Přípojka			Přípojka manometru	Hmotnost [kg]
					P	T	A, B		
MSP1 D34 BA930C	NG10 CETOP 5	1	80	56	G $\frac{3}{4}$	G1	G $\frac{1}{2}$	G $\frac{1}{4}$	5,9
MSP2 D34 BA930C		2	160	136					11,8
MSP3 D34 BA930C		3	240	216					17,7
MSP4 D34 BA930C		4	320	296					23,5
MSP5 D34 BA930C		5	400	376					29,4
MSP6 D34 BA930C		6	480	456					35,3
MSP7 D34 BA930C		7	560	536					41,2
MSP8 D34 BA930C		8	640	616					47,1