

Charakteristické znaky

Tlakové pojistné ventily řady RDM jsou přímo ovládané typy ventilů s nízkou hystezí. Mohou být používány jako pojistný P-T nebo jako T'-T brzdné ventily. Tělo ventilu je vybaveno portem pro měření tlaku.

Funkce

PT... tlak je odpuštěn z P do T při dosažení nastavené hodnoty v P.

TT... tlak je při dosažení nastavené hodnoty odpuštěn z T' do T.

Charakteristické vlastnosti

- Konstrukce přímo ovládaného, zatlumeného pístu znamená rychlou odezvu, nízkou lekáž a minimální hysterezi.
- K dispozici je až 5 rozsahů nastavení tlaku s max. nastavením tlaku:
25, 64, 160, 210, 350 bar pro RDM2,
19, 50, 100, 150, 210 bar pro RDM3.
- Režimy nastavení:
 - Imbusový šroub s blokovací maticí
 - Zámek
 - Otočný knoflík
- RDM2 - NG06 (CETOP3)
RDM3 - NG10 (CETOP5)

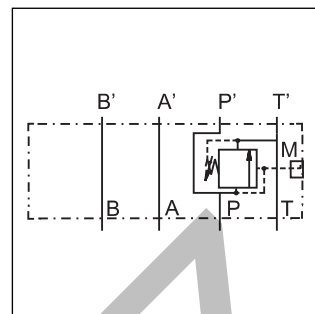
Technické údaje

Řada		RDM2	RDM3
Velikost		NG06	NG10
Montážní obrazec		ISO 4401	
Max. provozní tlak			
P, A, B	[bar]	350	210
T	[bar]	50	10
Max. průtok			
	[l/min]	40	80
Hmotnost			
	[kg]	1,3	2,6
Rozsah viskozity		12...230	
	[cSt][mm²/s]		
Filtrace		ISO 4406: 1999; 18/16/13	

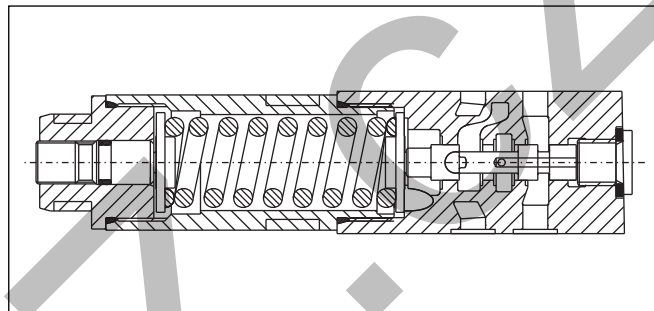
Platí pro PRDM*AA a to samé pro PRDM*BB v P-B

**Přímo řízený pojistný ventil
Řada RDM**

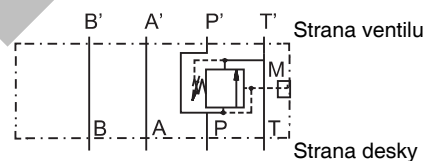
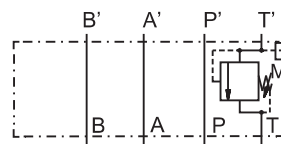
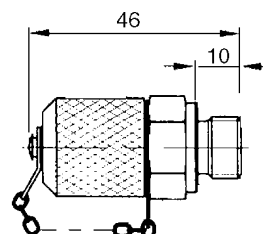
RDM2



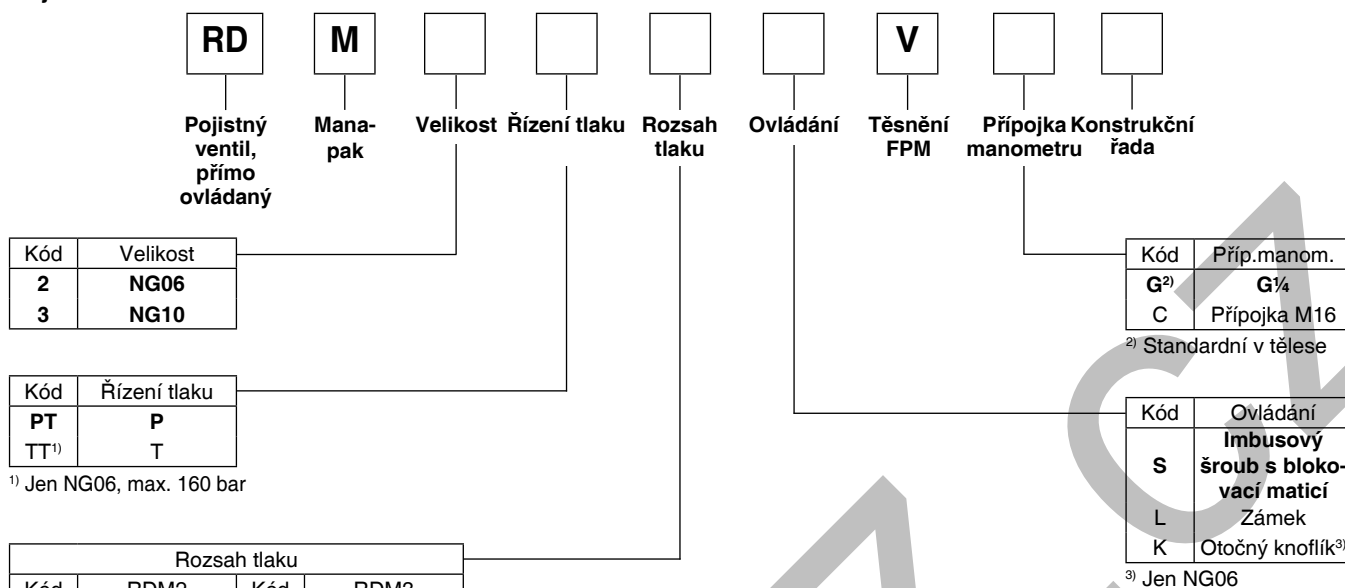
Příklad PT



RDM2

**Schémata
RDM*PT****RDM*TT****Přípojka manometru volba C**

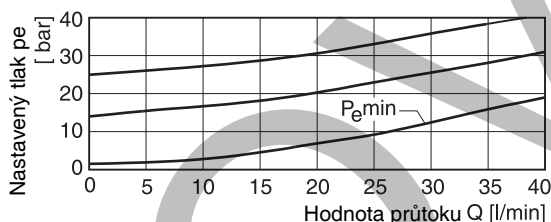
Objednávací kód



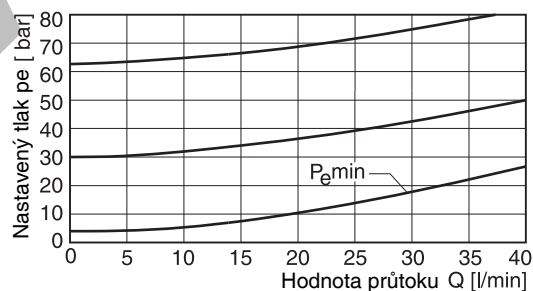
Položky označené tučně
jsou ihned k dodání.

p/Q charakteristiky

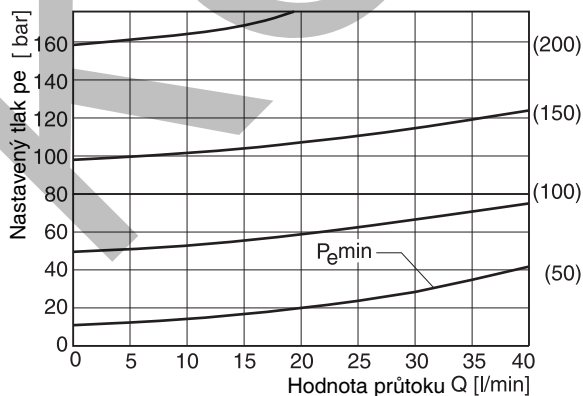
RDM2 02



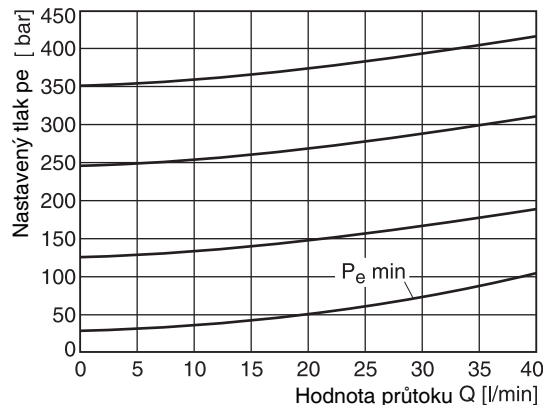
RDM2 06



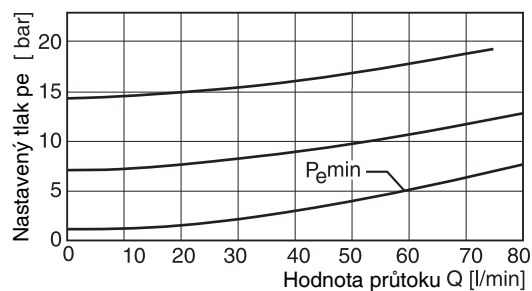
RDM2 16/21



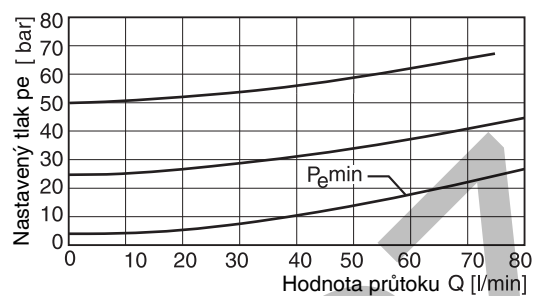
RDM2 35



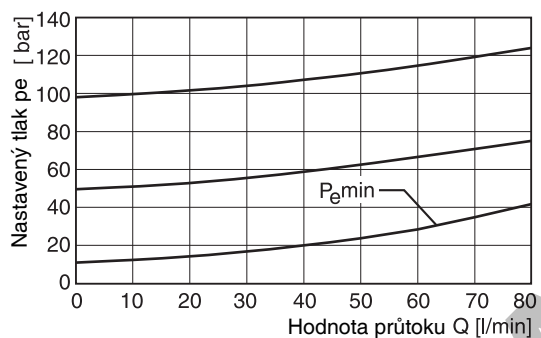
RDM3 01



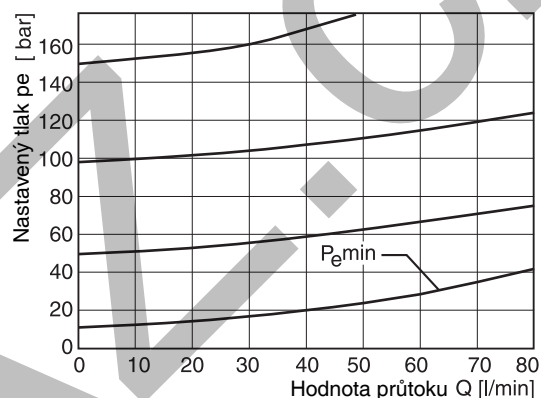
RDM3 05



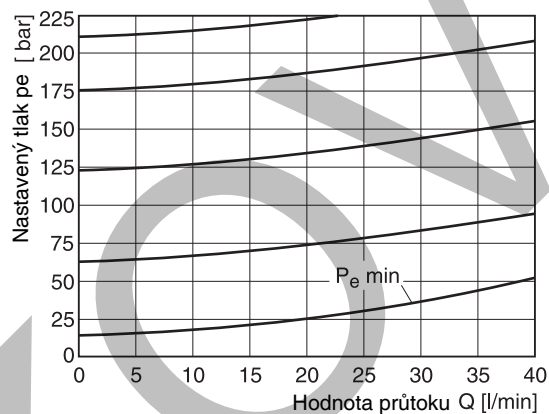
RDM3 10



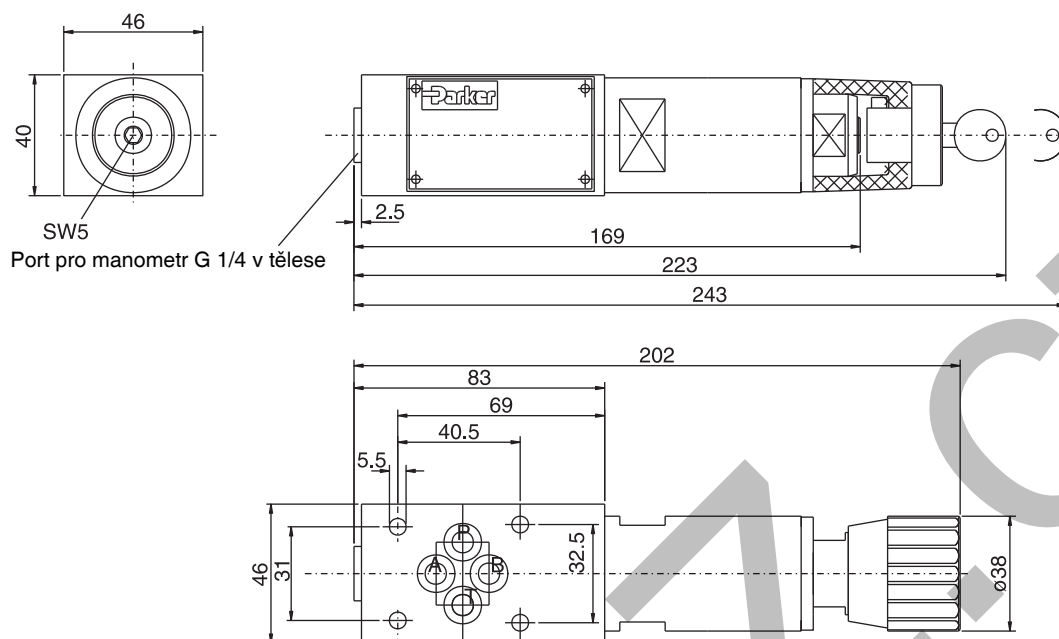
RDM3 15



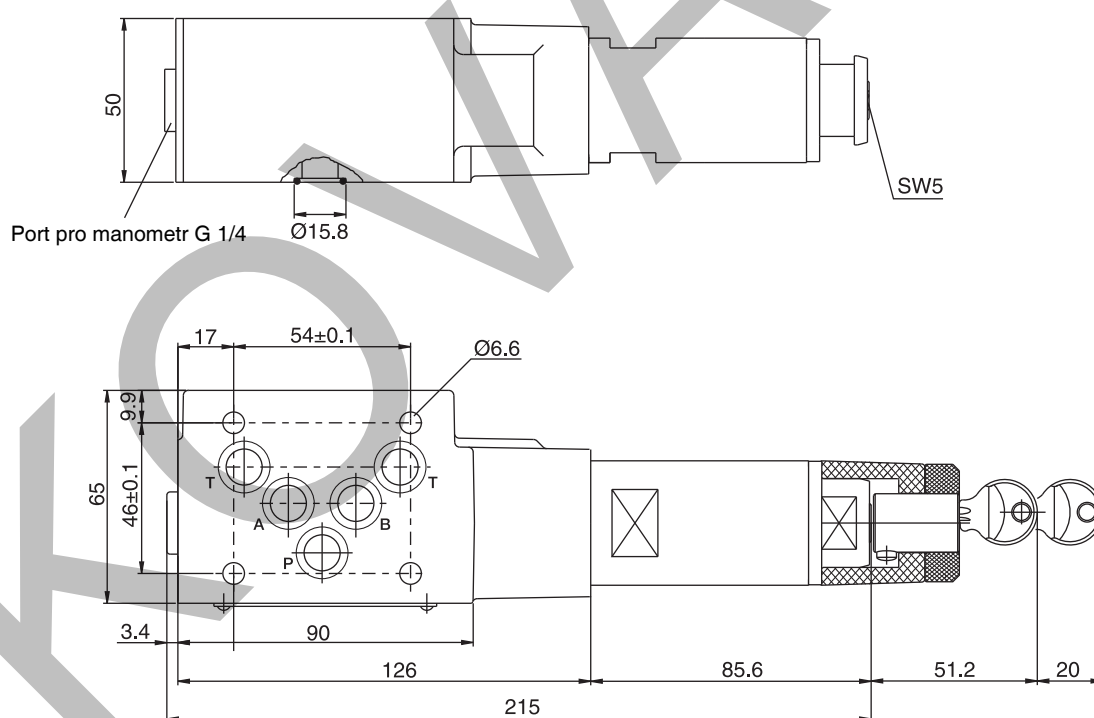
RDM3 21



RDM2



RDM3



Těsnicí sady, objednací kód		
Těs- nění	RDM2	RDM3
V	SK-RDM2-V	SK-RDM3-V

