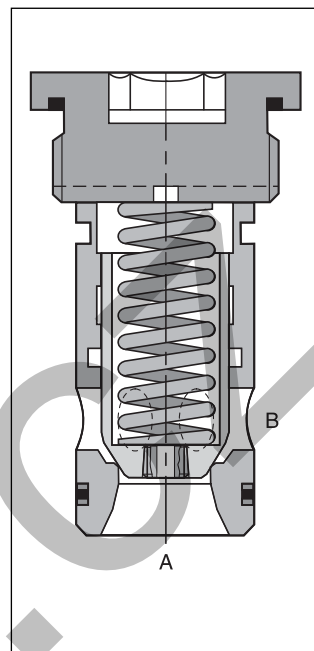
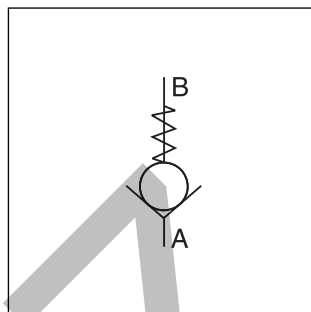


Zpětné ventily řady SPZBE jsou vestavné cartridgové ventily. Ventil je v bloku zajištěn zátkou.

Design vychází z řady CE se stejnou kuželkou a pouzdem. Je třeba vzít v úvahu jiný montážní otvor.

Charakteristické vlastnosti

- Malé požadavky na prostor
- Bez úniku z kanálu B do A
- 4 různé otvírací tlaky



Technické údaje

Konstrukce		Vestavný ventil se závitem		
Montážní pozice		Volitelná		
Okolní teplota	[°C]	-40 ... +60		
Jmenovitá velikost		NG16	NG25	NG32
Hmotnost	[kg]	0,25	0,5	1,2
Hydraulika		Kanál A do B		
Směr průtoku		Hydraulický olej dle DIN 51 524 ... 536		
Kapalina				
Viskozita	doporučená [cSt] [mm²/s]	30 ... 80		
	povolená [cSt] [mm²/s]	20 ... 380		
Teplota kapaliny	[°C]	-20 ... +60		
Filtrace		ISO 4406 (1999); 18/16/13		
Jmenovitý tlak	[bar]	350		
Otvírací tlak	[bar]	0,1; 0,5; 1,6 a 4,0		
Průtok	[l/min]	250	450	900

Objednací kód

Těsnění

—

SP

Zpětný ventil

Z

Směr průtoku A do B

BE

Konstrukční řada, šroubovací zátká

1010

Výrobní norma, ventil s kuželkou, přímo řízený

E

Slip-in ventil

Velikost ventilu

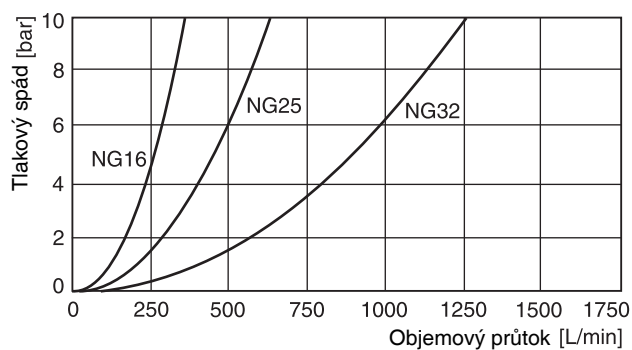
Otvírací tlak

Kód	Těsnění
bez	NBR
V	FPM

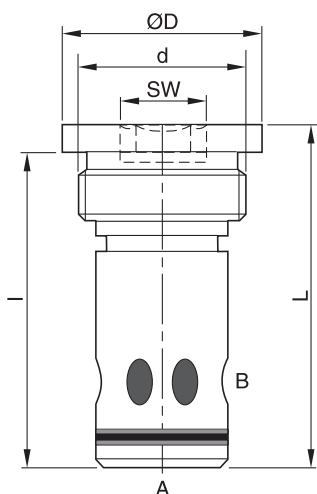
Kód	Velikost
16	NG16
25	NG25
32	NG32

Kód	Tlak [bar]
L	0,1
N	0,5
S	1,6
U	4,0

Položky označené tučně jsou ihned k dodání.

Charakteristiky $\Delta p/Q$ 

Rozměry



Rozměry	NG16	NG25	NG32
D	40	55	72
L	72,5	89	109,5
d	M33x2	G1½"	G2"
I	66	80,5	99,5
SW	17	24	32

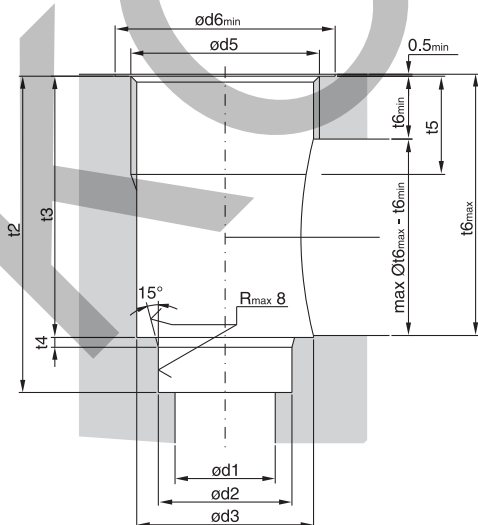
Těsnicí sady

NG	NBR těsnění	FPM těsnění
16	SK-SPZBE10E16	SK-SPZBE10E16V
25	SK-SPZBE10E25	SK-SPZBE10E25V
32	SK-SPZBE10E32	SK-SPZBE10E32V

Pružiny

Typ pružiny	Objednací číslo		
	NG16	NG25	NG32
L 0,1 bar	45051368	45051375	45051376
N 0,5 bar	45051369	45051374	45051377
S 1,6 bar	45051370	45051372	45051378
U 4,0 bar	45051371	45051373	45051379

Montážní otvor



Velikost	NG16	NG25	NG32
d1	18	25,5	36
d2 ^{H7}	25	34	45
d3	31	45	57
d5	M33x2	G1½"	G2"
d6 _{min}	41	56	73
t2 ^{+0,1}	66	80,5	99,5
t3	53	66,5	84,5
t4	2	2,5	2,5
t5	21	25	30
t6 _{min}	16	16	24
t6 _{max}	52,5	66	84
t7	6,5	6,5	10