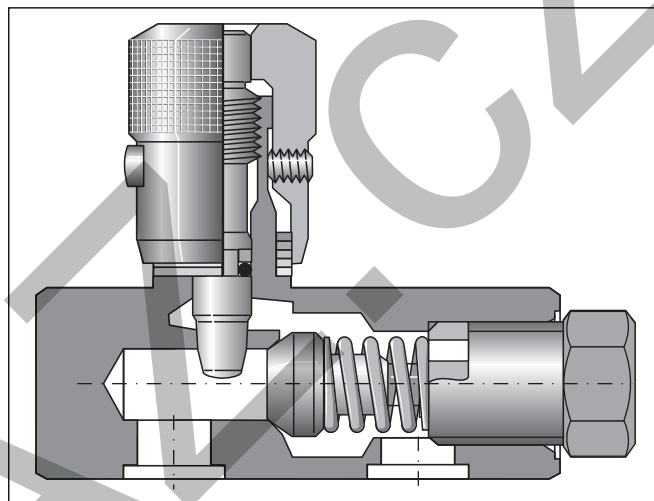
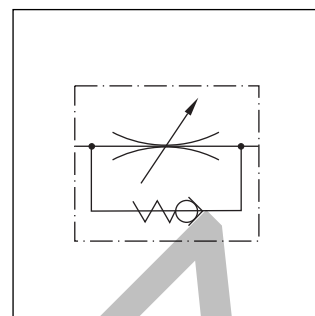


Škrticí ventily se zpětným ventilem Manatrol řady FS umožňují nastavení průtoku pro definovaný směr.

Dvoustupňová jehla umožňuje velmi přesné nastavení menších průtoků pomocí prvních 3 otočení nastavovacího knoflíku. Po dalších 3 otočkách je ventil zcela otevřen. Nastavení ventilu může být zajištěno pojistným šroubem.



$$\text{Velikost průtoku } Q \text{ [l/min]} = K_v \cdot \sqrt{\frac{\Delta p}{\gamma}}$$

K_v z tabulky
 Δp [bar]
 γ [kg/dm³] = měrná hmotnost kapaliny
 (γ pro miner. olej = 0,85 – 0,9)

Charakteristické hodnoty

Velikost	Tlak [bar]	Max. průtok [l/min Δp10 bar]	Průtočná plocha plné otevření [cm ²]	Zpětný vent. faktor Kv	Průtočná plocha při zaškrvení [cm ²]	Škrticí ventil otevřen faktor Kv	Hmotnost [kg]
400	210	25	0,37	18,6	0,13	6,3	0,23
600	210	40	0,62	30,4	0,22	11,2	0,31
800	210	50	0,86	43,4	0,28	14	0,67
1200	210	120	1,18	60	0,70	35,4	1,17
1600	210	250	2,23	111	1,48	75	2,31

Objednací kód

F	S		S			
Škrticí a zpětný ventil	Montáž na desku	Velikost	Ocelové těleso	Jehla	Stavěcí šroub	Těsnění

Kód	Velikost
400	400
600	600
800	800
1200	1200
1600	1600

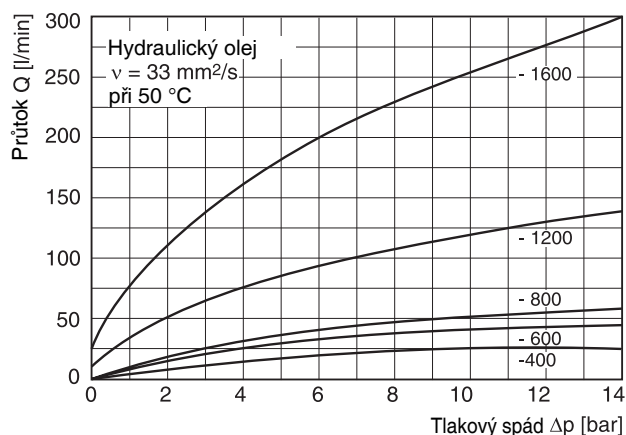
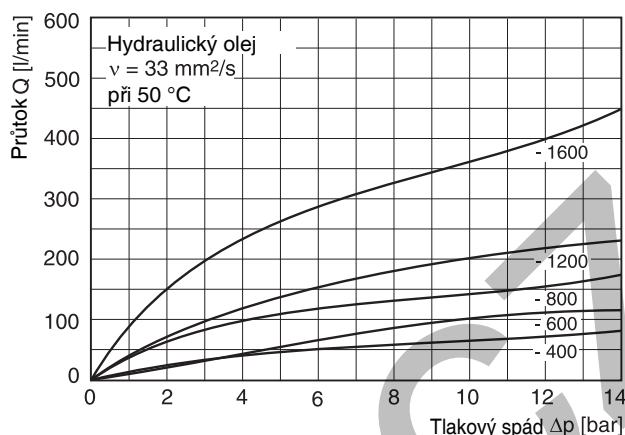
Kód	Jehla
bez	Standardní 2stupňová jehla
4*	Mikro-jemná dutá jehla se zářezem

Kód	Těsnění
bez	NBR
V	FPM

Kód	Stavěcí šroub
bez	Šestihr. matka
F	S drážkovaným knoflíkem

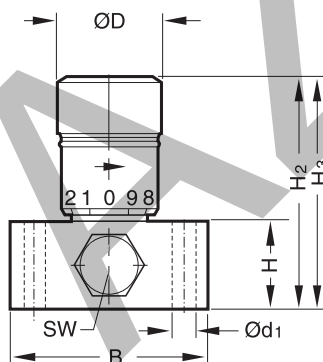
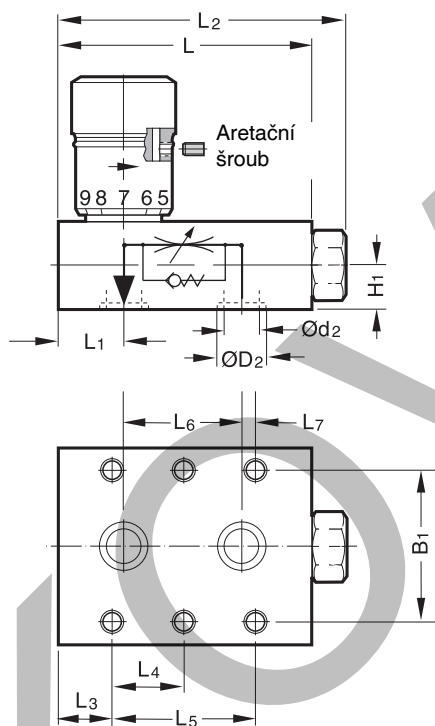
Položky označené tučně jsou ihned k dodání.

* jen pro velikosti 400 až 600

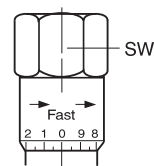
Charakteristiky $\Delta p/Q$ Charakteristiky $\Delta p/Q$ volný průtok

5

Rozměry



H2 = zavřený
H3 = otevřený



Nastavovací knoflík
se šestihrannou
hlavou
Standardní pro
velikost 1600



Velikost	L2	L5	L4	L3	L7	L6	ØD2	Ød2	B1	B	H3	H2	H	Ød1	H1	ØD	SW	W1	L1	L
400	71	34,8	-	14,2	4,8	25,5	13,3	7	33,5	44,5	56,5	51	22	6,8	11	21	-	17,5	21,5	63
600	78	33,5	-	18	4,0	25,5	16	10	38,1	51	67,5	61	25,5	7	12,2	25	-	22,2	25,5	70
800	89	38,1	-	21,3	4,0	30	19,1	13	44,5	57,5	84	76	32	7	16	30	-	25,5	24,5	81
1200	114	76,2	38,1	13,7	11,4	54,1	24	14	54	70	111	96	45	9	22,5	35	-	31,8	38,5	104
1600	138	95,2	47,7	15,8	19	57,2	32	22	60,2	76,5	146,5	130	51	9	25,5	-	47,8	38,1	44,5	127