

Pilotem řízené zpětné ventily od Parker Manapak řady CPOM jsou v mezideskovém provedení pro snadnou konfiguraci systémů svislého uspořádání. V závislosti na požadované funkci jsou v portech A a/nebo B osazeny jeden nebo dva pilotem řízené zpětné ventily.

Funkce

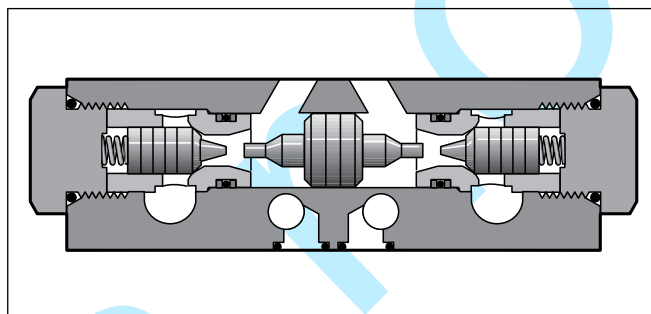
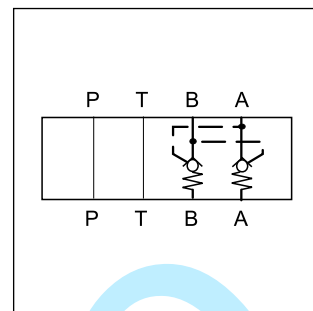
Při průtoku ve směru ke spotřebiči se zpětné ventily otevírají, přičemž zpětný ventil v opačném směru je hydraulicko-mechanicky simultánně řízen pilotem prostřednictvím řídicího šoupátka, a tak je zpětnému průtoku umožněno proudit z druhé strany spotřebiče.

Charakteristické vlastnosti

- Tělesa ventilů Parker Manapak řady CPOM jsou vyrobená z oceli.
- Kuželka je přesně vedena v ocelovém pouzdře, a tak je zajištěno dobré utěsnění v sedle.
- Když je kuželka otevřena, umožňuje velký průřez dosáhnout zvýšený průtok při malé tlakové ztrátě.
- Různé poměry ovládání lze zvolit u ventilů NG6 a NG10.
- Dekompresním otevřením pro CPOM*HT lze dosáhnout hladkého otevření.

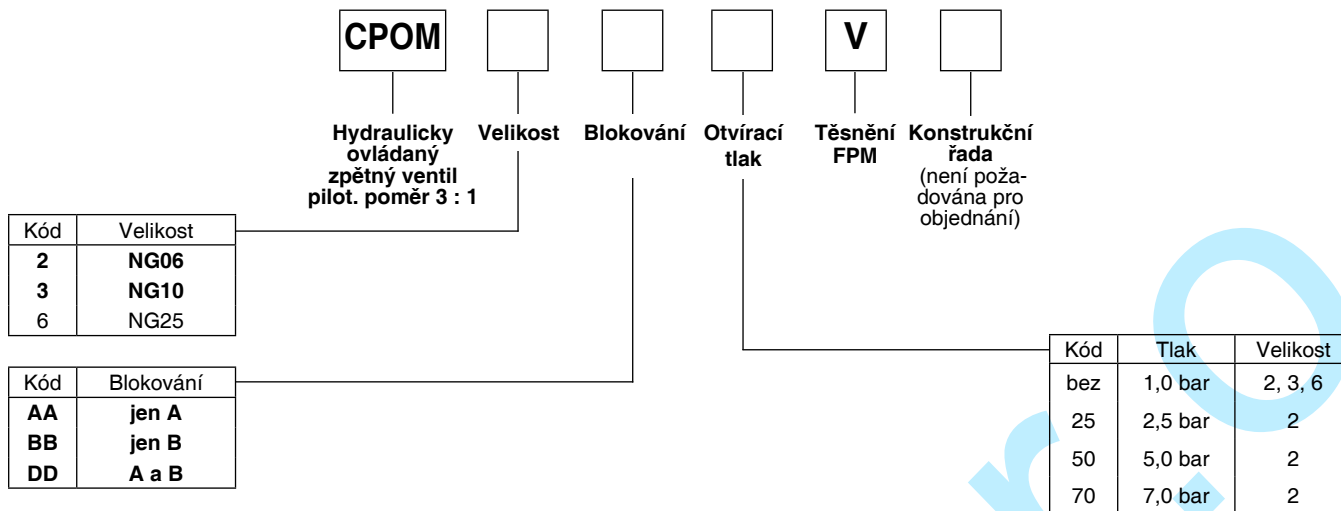


CPOM3

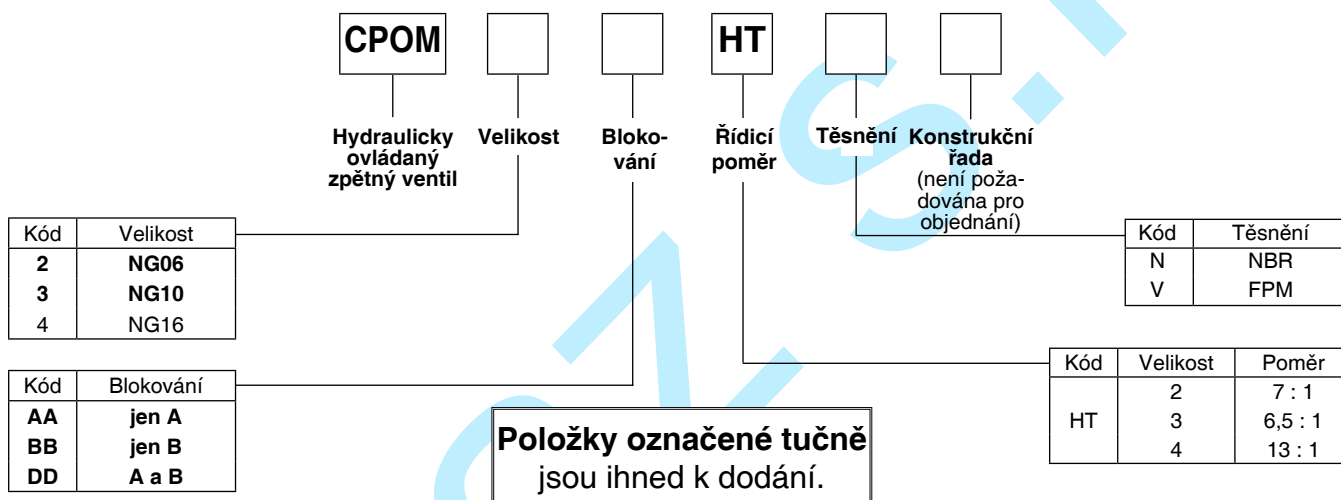
**Technické údaje**

Všeobecné			CPOM2	CPOM3	CPOM4	CPOM6
Řada			06	10	16	25
Jmenovitá velikost						
Montážní obrazec			ISO 4401			
Okolní teplota	[°C]		-20...+50			
Hodnota MTTF _D	[roky]		150			
Hmotnost	[kg]		1.8	4.0	7.65	9.5
Hydraulika						
Max. provozní tlak	[bar]		350	350	350	210
Otvírací tlak	[bar]		1.0	0.8	2.0	0.4
Poměr ovládání			1 : 3 or 1 : 7	1 : 3 or 1 : 6,5	1 : 13	1 : 3
Lekáž			na vyžádání			
Kapalina			Hydraulický olej dle DIN 51524...525			
Teplota kapaliny	[°C]		-20...+80			
Rozah viskozity	povol. [cSt][mm²/s]		10...650			
	dopor. [cSt][mm²/s]		30			
Filtrace			ISO 4406: 18/16/13 (dle NAS 1638: 7)			

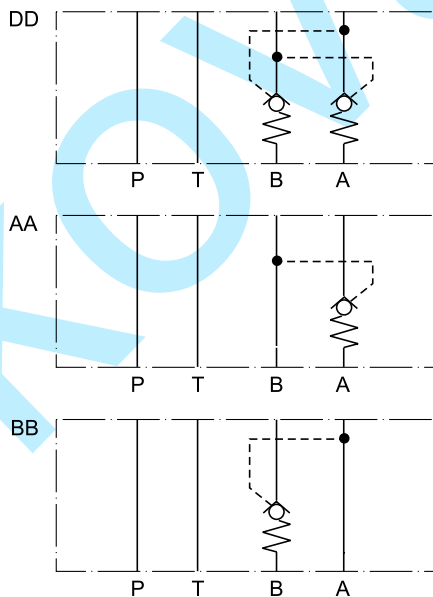
Bez dekompresního otevření



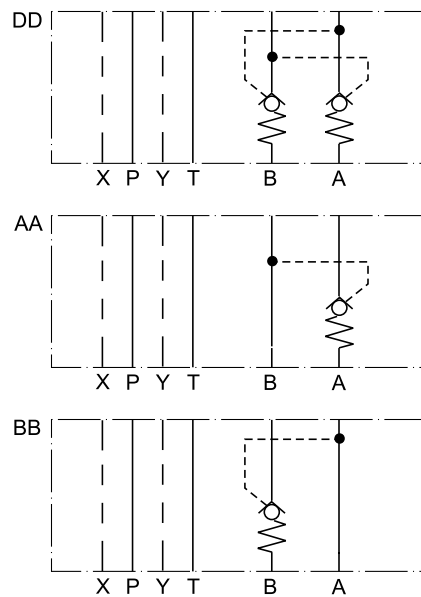
S dekompresním otevřením



CPOM2/CPOM3

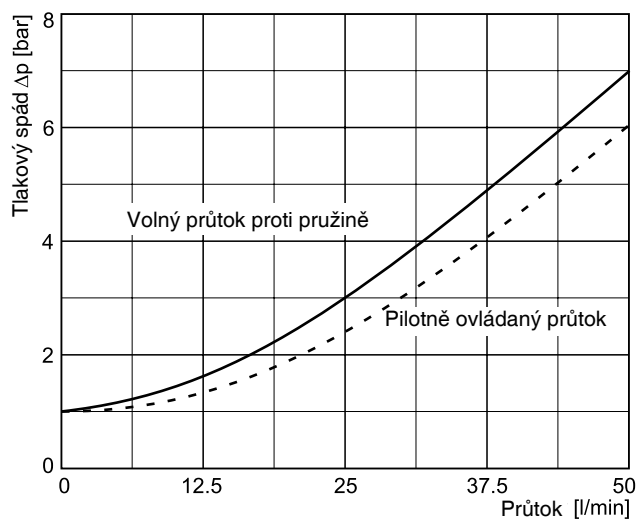


CPOM4/CPOM6

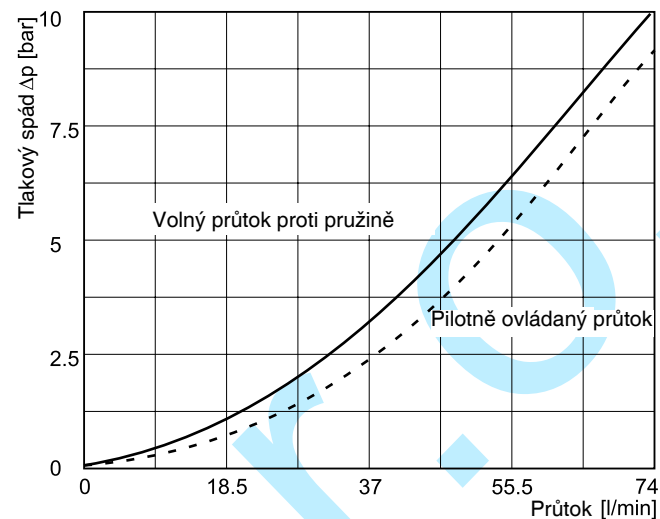


Charakteristiky $\Delta p/Q$

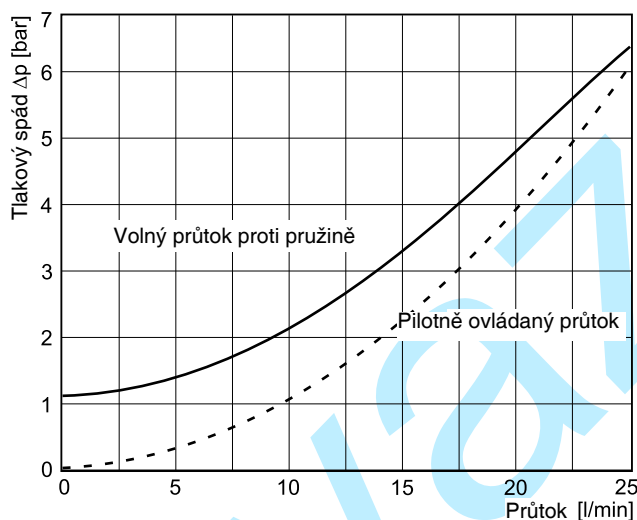
CPOM2



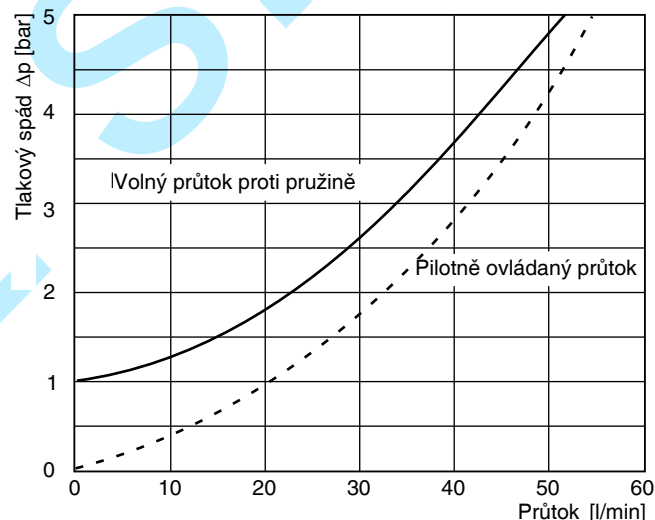
CPOM3



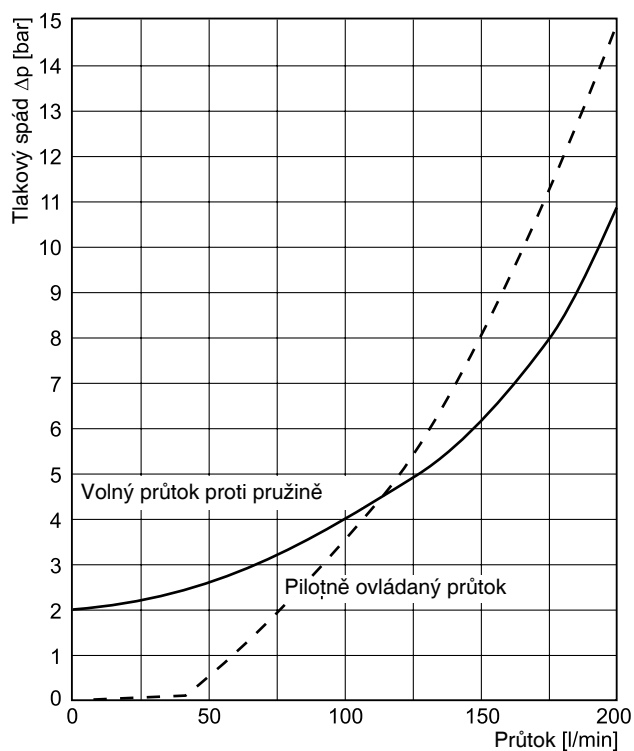
CPOM2 (typ HT)



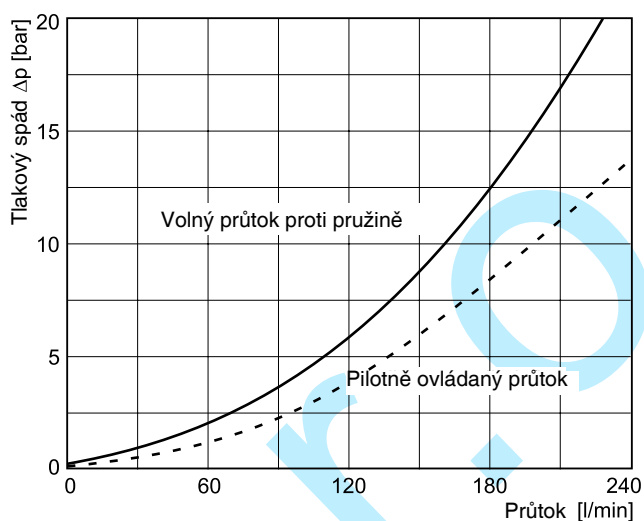
CPOM3 (typ HT)



Všechny charakteristiky měřeny s HLP46 při 50 °C.

Charakteristiky $\Delta p/Q$
CPOM4 (typ HT)

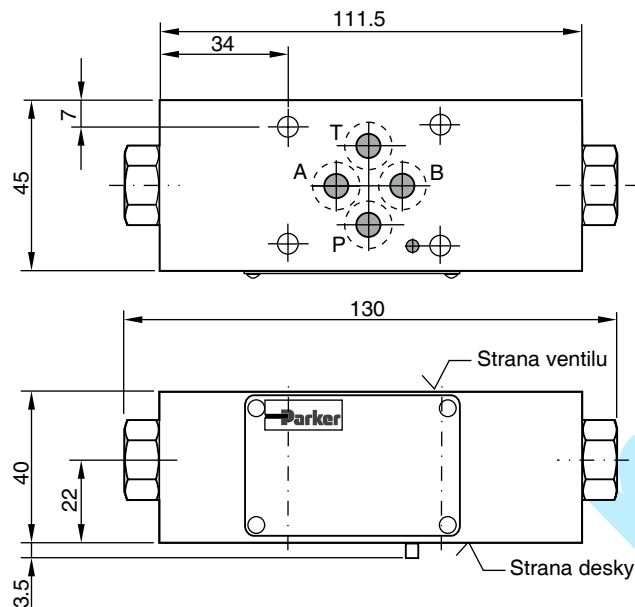
CPOM6



Všechny charakteristiky měřeny s HLP46 při 50 °C.

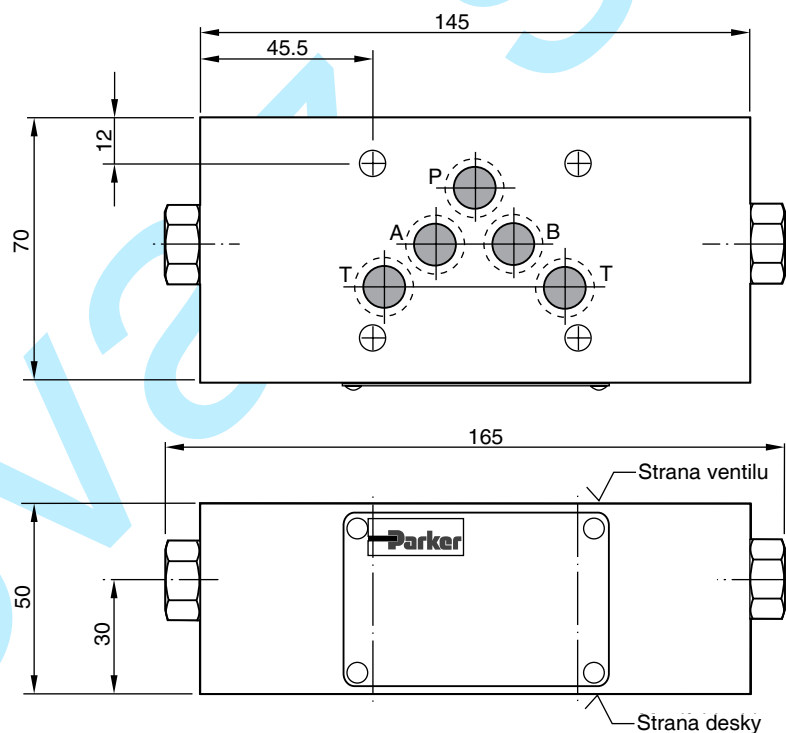
CPOM2

Těsnicí sady CPOM2	
Těsnění	Objednací kód
V	SK-CPOM2-V-11

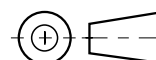


CPOM3

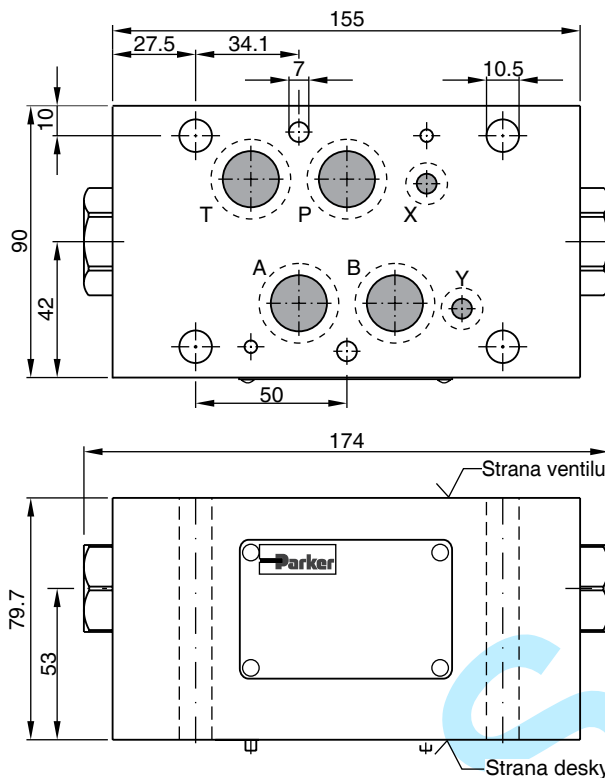
Těsnicí sady CPOM3	
Těsnění	Objednací kód
V	SK-CPOM3-V-11

**Pokyn:**

Poziční kolíky jsou vždy montovány na straně desky.

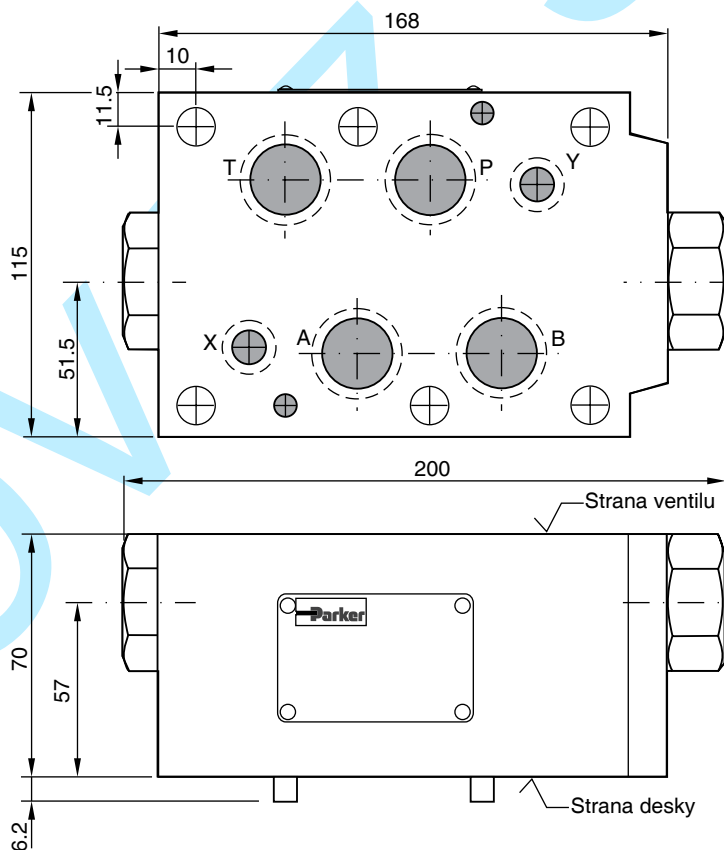


CPOM4



Těsnicí sady CPOM4	
Těsnění	Objednací kód
V	SK-CPOM4HTV

CPOM6



Těsnicí sady CPOM6	
Těsnění	Objednací kód
V	SK-CPOM6-V-20

Pokyn:
Poziční kolíky jsou vždy montovány na straně desky.

