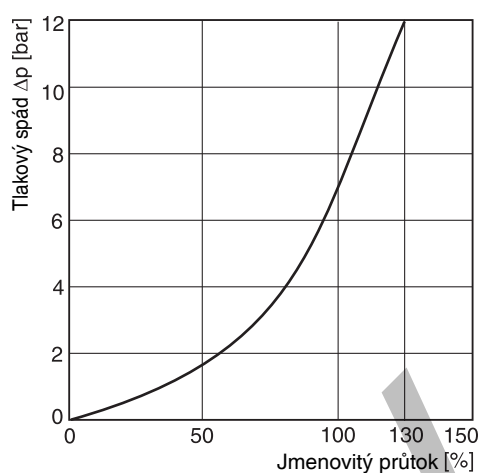


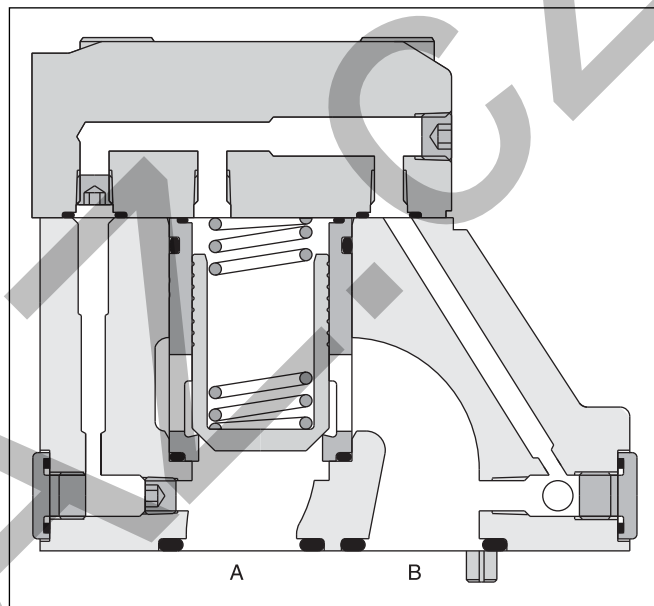
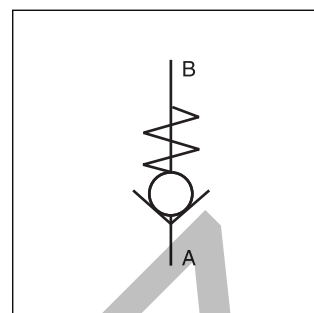
Přímo řízené zpětné ventily jsou k dispozici jak s objednacími kódy Parker (řada SPR) tak i Denison (řada C4V). Zpětné ventily umožňují volný průtok z A do B. Opačný směr je zablokován. Řada SPR/C4V je vybavena bezleková cartridge sedlového typu.

Funkce

Tlak rostoucí v portu A zvedá kuželku ze sedla ventilu a uvolňuje průtok do B. V opačném směru pružina a tlak v horní části cartridge udržuje kuželku v sedle a blokuje průtok.

Charakteristika $\Delta p/Q$ 

C4V06



C4V10

Technické údaje

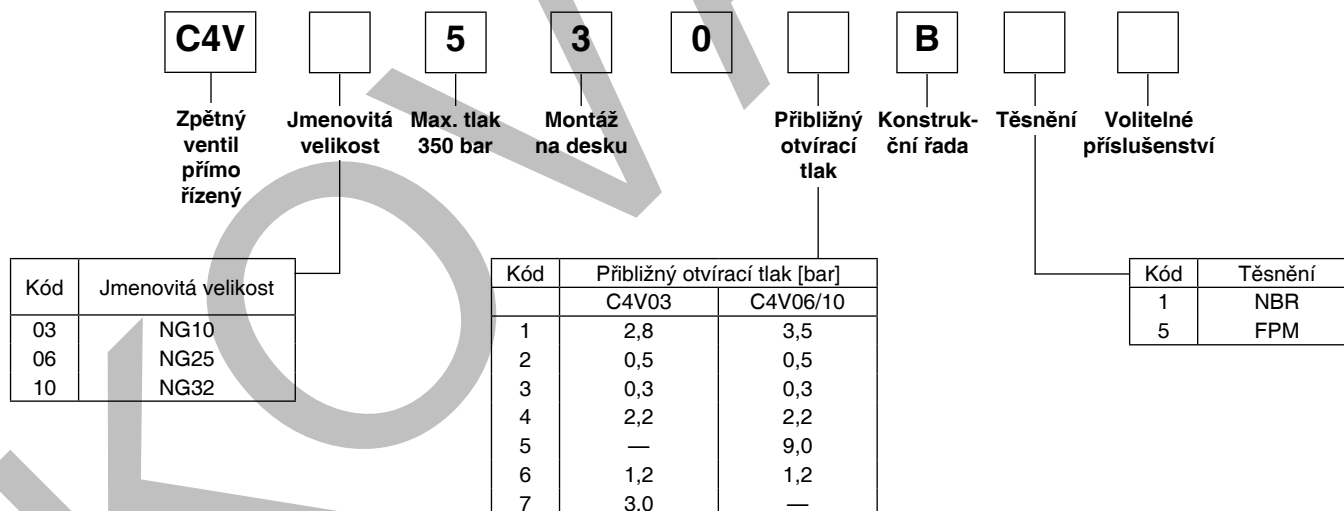
| Všeobecné | | | | NG10 | NG25 | NG32 |
|--------------------|------------|---------------|--|------|------|------|
| Jmenovitá velikost | | | | | | |
| Montáž na desku | | | | | | |
| Montážní pozice | | | | | | |
| Okolní teplota | | | | | | |
| Hmotnost | | | | | | |
| | | | | | | |
| Hydraulika | | | | | | |
| Max. provozní tlak | | | | | | |
| Jmenovitý průtok | | | | | | |
| Kapalina | | | | | | |
| Viskozita | doporučená | [cSt]/[mm²/s] | | | | |
| | povolená | [cSt]/[mm²/s] | | | | |
| Teplota kapaliny | doporučená | [mm²/s] | | | | |
| | povolená | [mm²/s] | | | | |
| Filtrace | | | | | | |

Parker



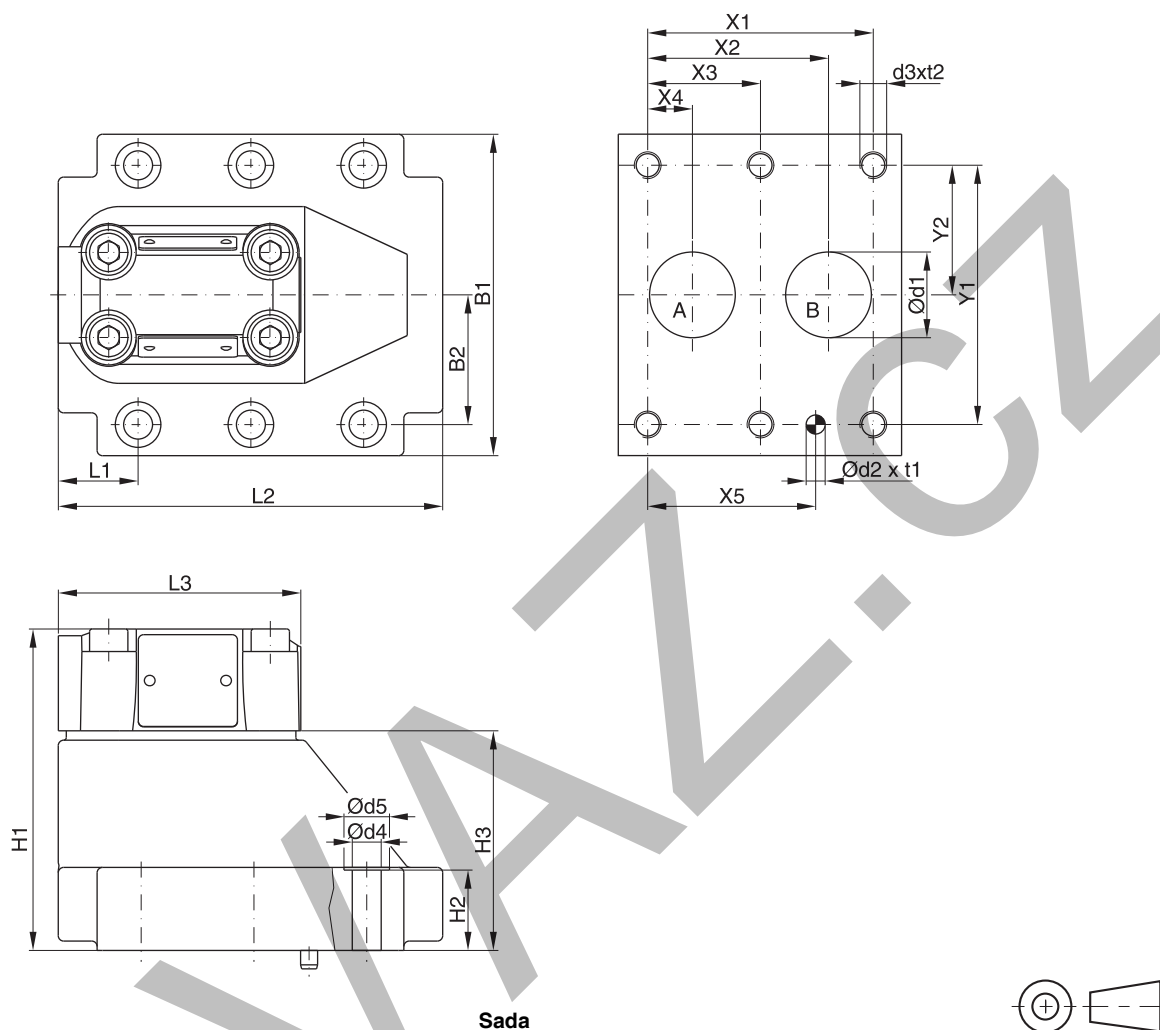
Modelový kód Parker by měl být použit pro všechny nové aplikace. Jinak viz také modelový kód Denison.

Denison



DENISON Hydraulics

Modelový kód Denison je k dispozici pro existující aplikace. Jinak viz také Parker modelový kód.



| NG | ISO-kód | x1 | x2 | x3 | x4 | x5 | y1 | y2 | B1 | B2 | H1 | H2 | H3 | L1 | L2 |
|----|-----------------|------|------|------|------|------|------|------|------|------|-------|----|------|------|-------|
| 10 | 5781-06-07-0-00 | 42,9 | 35,8 | - | 7,2 | 31,8 | 66,7 | 33,4 | 87,3 | 33,4 | 83 | 21 | 45 | 29 | 94,8 |
| 25 | 5781-08-10-0-00 | 60,3 | 49,2 | - | 11,1 | 44,5 | 79,4 | 39,7 | 105 | 39,7 | 109,5 | 29 | 71,5 | 34,7 | 126,8 |
| 32 | 5781-10-13-0-00 | 84,2 | 67,5 | 42,1 | 16,7 | 62,7 | 96,8 | 48,4 | 120 | 48,4 | 120 | 29 | 82 | 30,6 | 144,3 |

Tolerance pro všechny rozměry $\pm 0,2$

| NG | ISO-kód | d1max | d2 | t1 | d3 | t2 | d4 | d5 |
|----|-----------------|-------|-----|----|-----|----|------|----|
| 10 | 5781-06-07-0-00 | 15 | 7,1 | 8 | M10 | 16 | 10,8 | 17 |
| 25 | 5781-08-10-0-00 | 23,4 | 7,1 | 8 | M10 | 18 | 10,8 | 17 |
| 32 | 5781-10-13-0-00 | 32 | 7,1 | 8 | M10 | 20 | 10,8 | 17 |

| NG | ISO-kód | Sada šroubů | | | | Kit | | Kvalita povrchu |
|----|-----------------|-------------|--------------------------|------------------|--|-------------|--------------|-----------------|
| | | | | | | NBR | FPM | |
| 10 | 5781-06-07-0-00 | BK 505 | 4x M10 x 35 DIN 912 12,9 | 63 Nm ± 15 % | | SK-SVLE5P10 | SK-SVLE5P10V | |
| 25 | 5781-08-10-0-00 | BK 485 | 4x M10 x 45 DIN 912 12,9 | 63 Nm ± 15 % | | SK-SVLE5P25 | SK-SVLE5P25V | |
| 32 | 5781-10-13-0-00 | BK 506 | 6x M10 x 45 DIN 912 12,9 | 63 Nm ± 15 % | | SK-SVLE5P32 | SK-SVLE5P32V | |