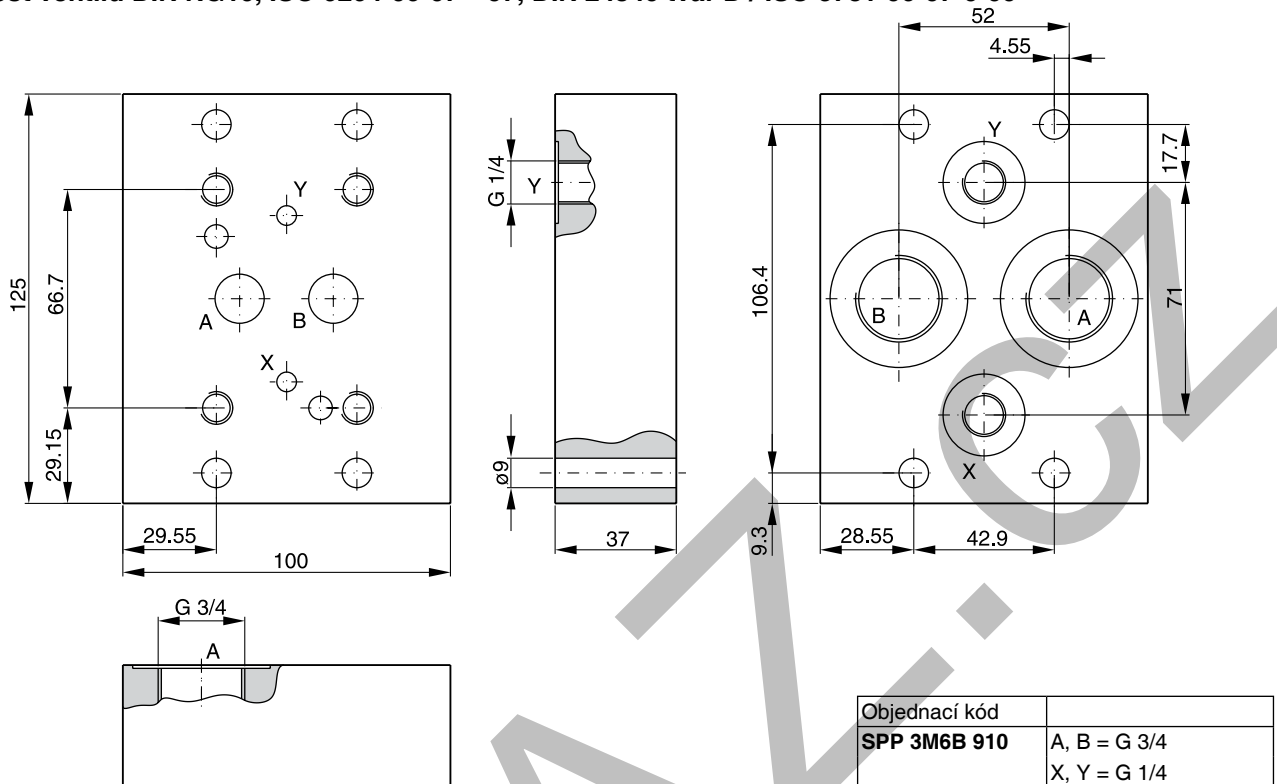
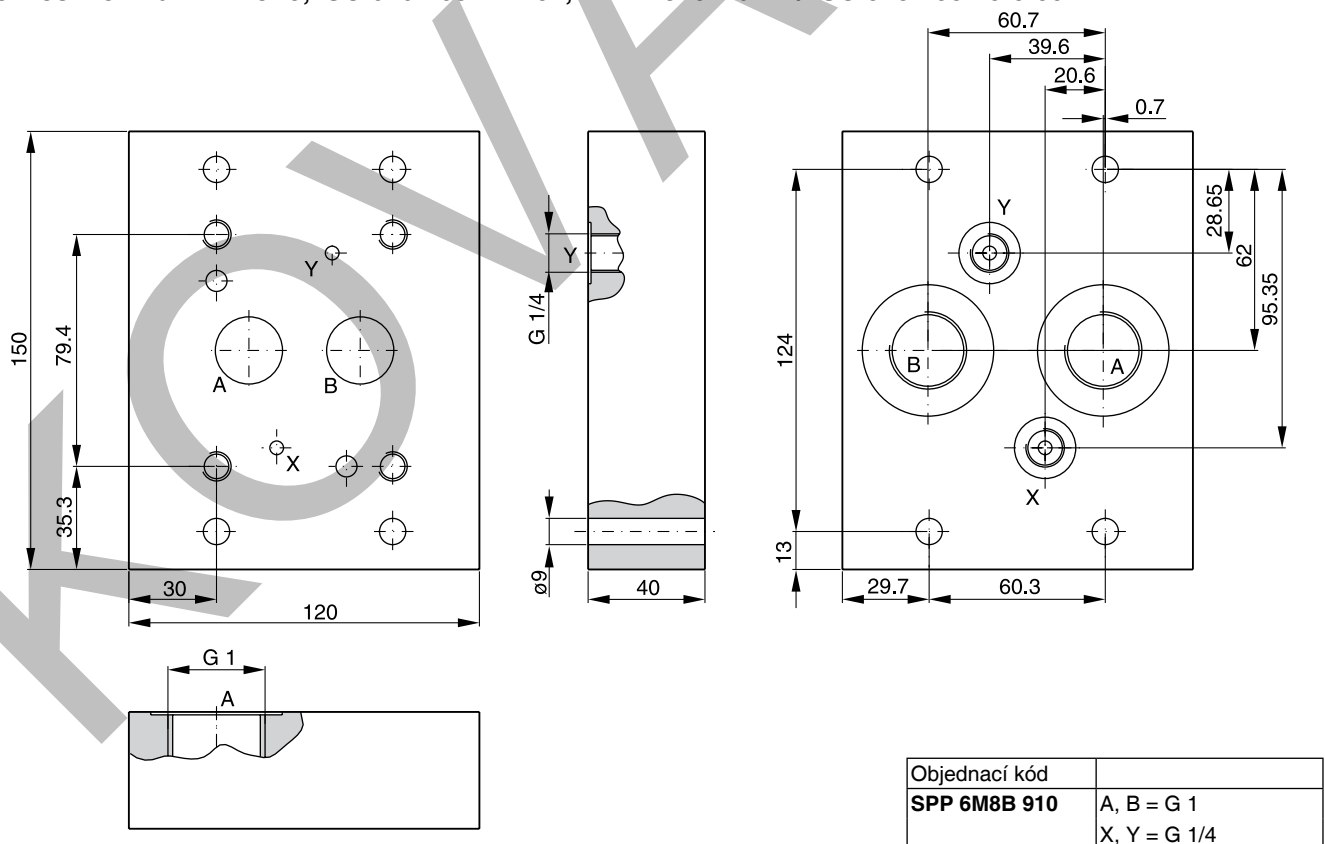


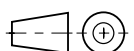
Velikost ventilu DIN NG10, ISO 6264-06-07-*97, DIN 24340 tvar D / ISO 5781-06-07-0-00



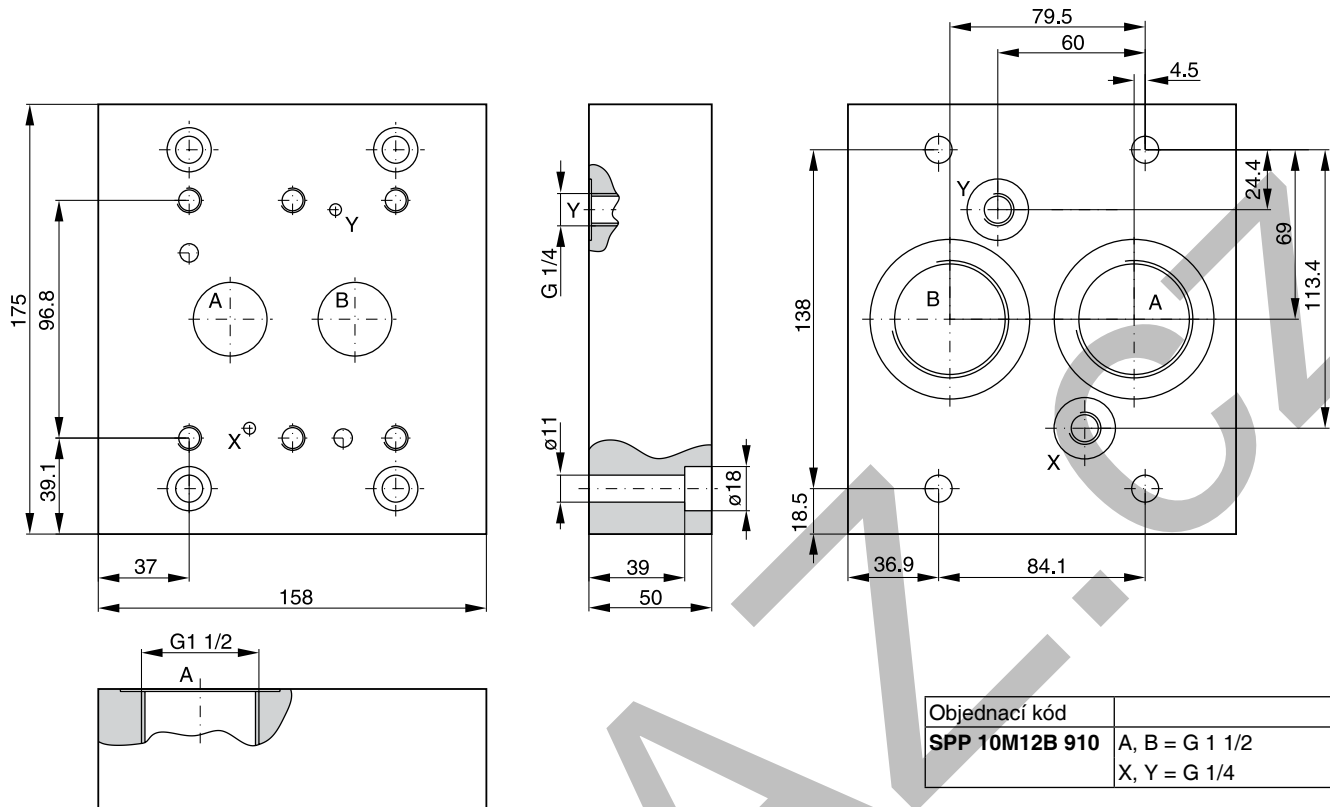
Velikost ventilu DIN NG25, ISO 6264-08-11-*97, DIN 24340 tvar D / ISO 5781-08-10-0-00



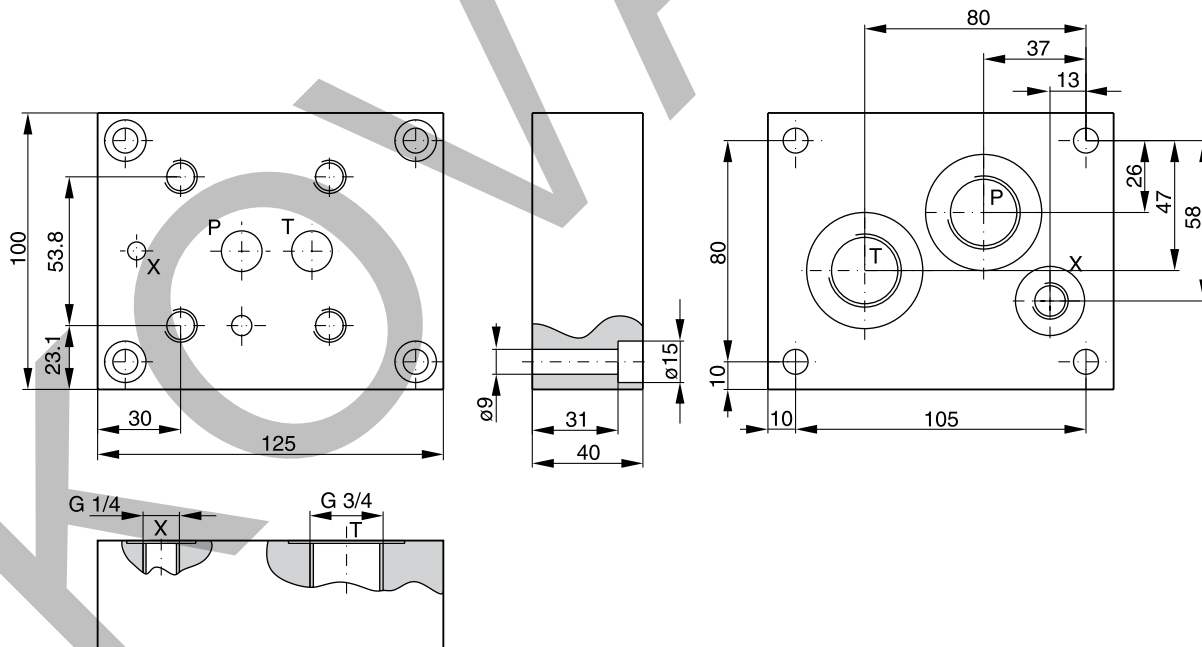
Položky označené tučně
jsou ihned k dodání.



Velikost ventilu DIN NG32, ISO 6264-10-15-*97, DIN 24340 tvar D / ISO 5781-10-13-0-00



Velikost ventilu DIN NG10, ISO 6264-06-09-*97, DIN 24340 tvar E

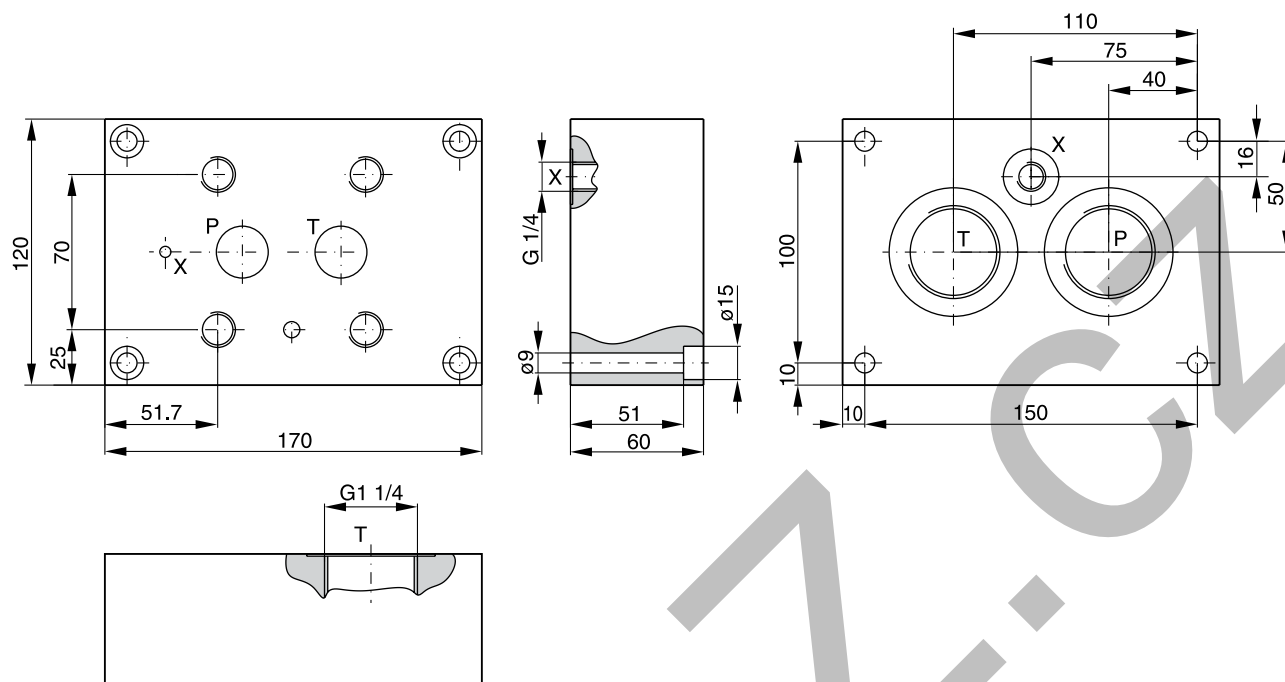


Objednací kód	
SPP 3R6B 910	P, T = G 3/4 X = G 1/4

**Položky označené tučně
jsou ihned k dodání.**

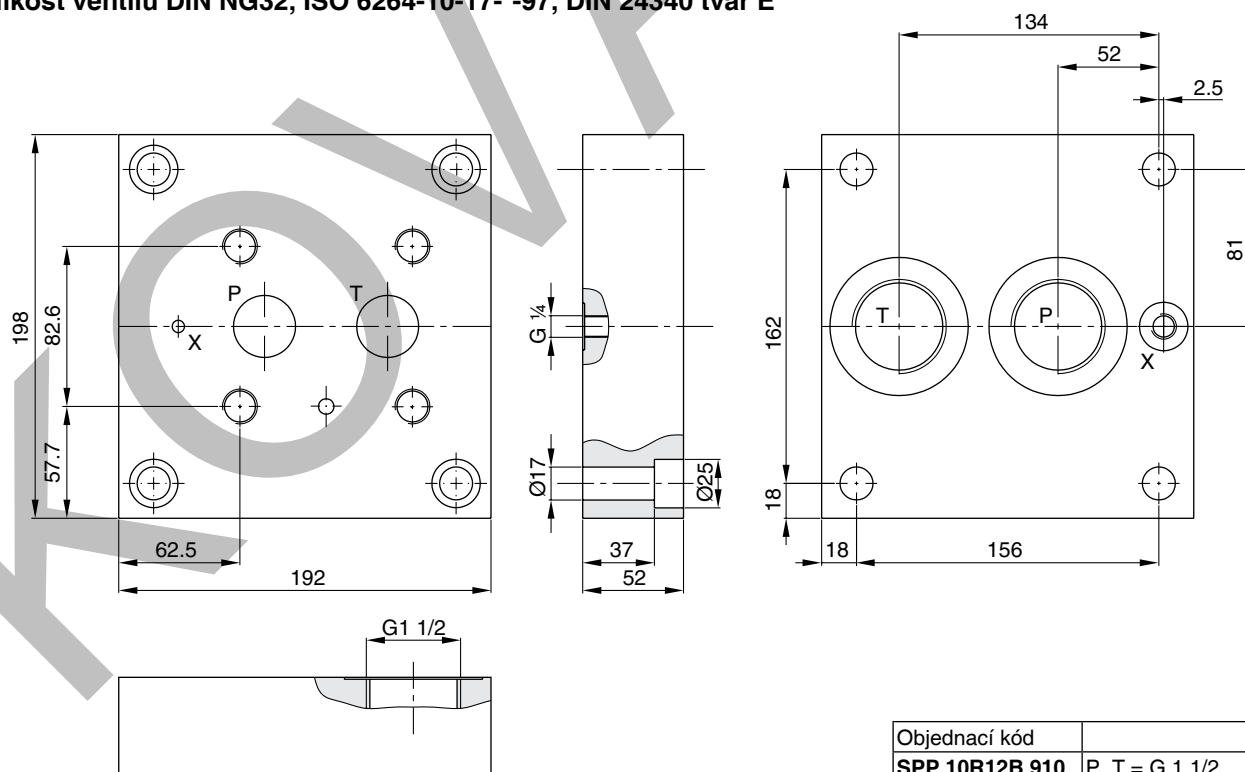


Velikost ventilu DIN NG25, ISO 6264-08-13-*97, DIN 24340 tvar E



Objednací kód	
SPP 6R10B 910	P, T = G 1 1/4 X = G 1/4

Velikost ventilu DIN NG32, ISO 6264-10-17-*97, DIN 24340 tvar E



Objednací kód	
SPP 10R12B 910	P, T = G 1 1/2 X = G 1/4

Položky označené tučně
jsou ihned k dodání.

