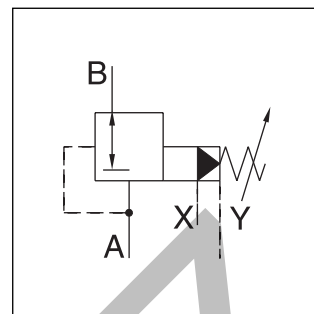


Nepřímo řízené tlakové redukční ventily pro montáž do potrubí řady R4R mají podobný design jako řada R4R montovaná na základovou desku. U jednoduchých funkcí, kde se žádné řídicí bloky nepoužívají, mohou být ventily umístěny přímo do potrubí.

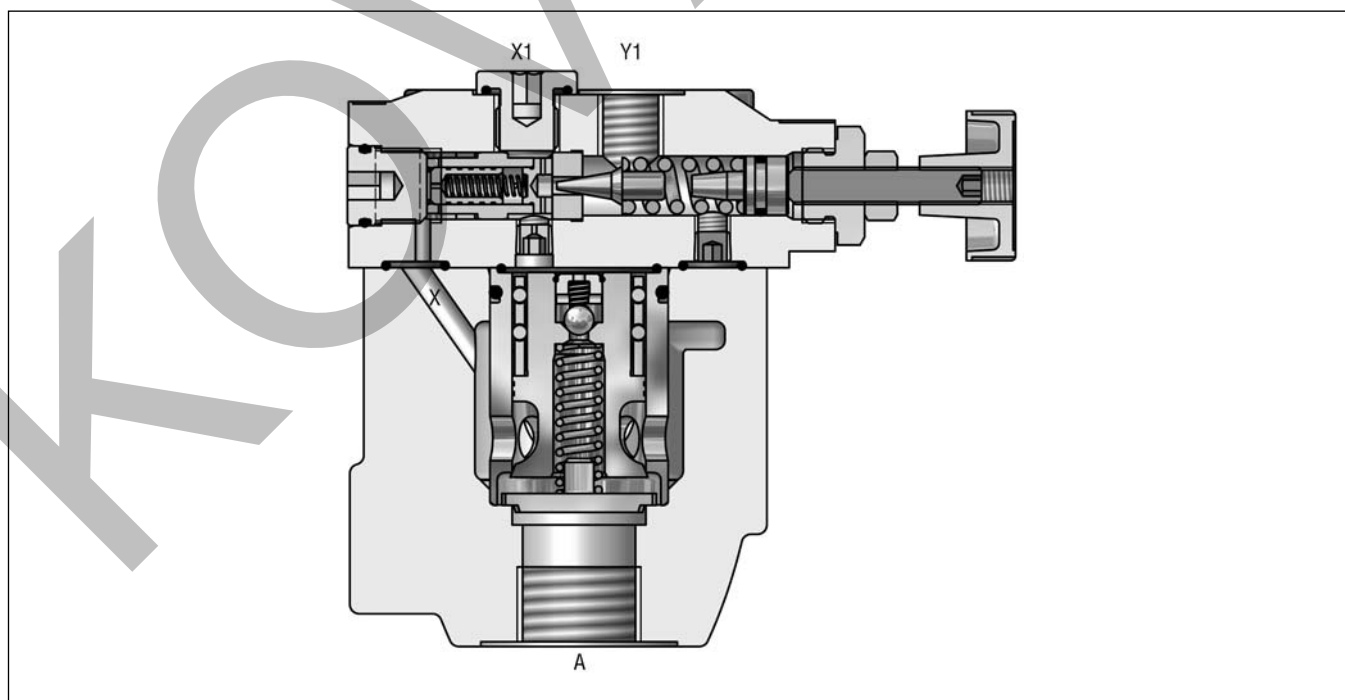
Ventily jsou k dispozici se 2 porty (L-konstrukce) nebo se 3 porty (T-konstrukce).



R4R10 L-těleso

**Charakteristické vlastnosti**

- Nepřímo řízené s manuálním nastavením
- Normálně uzavřen pro zamezení nežádoucích pohybů
- 2 montážní rozhraní
  - L-těleso (R4R06-G $\frac{3}{4}$ ", R4R10-G1 $\frac{1}{4}$ ")
  - T-těleso (R4R03-G $\frac{1}{2}$ ", R4R06-G1")
- 3 tlakové stupně
- 3 nastavovací režimy
  - Ruční kolečko
  - Uzavřená matice s plombou
  - Zámek
- S volitelnou funkcí odlehčení

**R4R06 L-těleso****10**

## Objednávací kód

<b>R4R</b>		<b>5</b>				<b>2</b>			<b>B</b>		
Tlakový redukční ventil	Jmenovitá velikost	Max. tlak 350 bar	Těleso	Tlakové stupně	Nasta- vení	Vypouštění ext. z řídicí hlavice (Y1)	Typ od- lehčení	Napětí solenoidu	Kon- strukční řada	Těsnění	Volitelné příslušenství

Kód	Jmenovitá velikost
03	NG10 (G½")
06	NG25 (G1" - T-těleso, G¾" - L-těleso)
10	NG32 (G1¼")

Kód	Těleso
6	R4R03 T-těleso R4R06 T-těleso
D	R4R06 L-těleso R4R10 L-těleso

Kód	Tlakové stupně
1	až 105 bar
3	až 210 bar
5	až 350 bar

Kód	Nastavení
1	Ruční kolečko
3	Uzavřená matice s plombou
4	Zámek

Kód	Těsnění
1	NBR
5	FPM

Kód	Napětí solenoidu
bez	Standardní bez funkce odlehčení
G0R	12 V=
G0Q	24 V=
GAR	98 V=
GAG	205 V=
W30	110 V/50 Hz 120 V/60 Hz
W31	230 V/50 Hz 240 V/60 Hz

Kód	Typ odlehčení
bez	Standardní bez funkce odlehčení
09	Solenoid neaktivní cirkulace bez tlaku
11	Solenoid aktivován cirkulace bez tlaku

## R4R

Všeobecné		T-těleso		L-těleso	
		03 (½")	06 (1")	06 (¾")	10 (1¼")
Velikost		Těleso se závitem			
Montáž		Bez omezení			
Montážní pozice					
Okolní teplota	[°C]	-20...+50			
Hmotnost	[kg]	3,2	3,3	5,6	6,6
<b>Hydraulika</b>					
Max. provozní tlak	[bar]	Kanály A, B a X: 350; kanál Y bez tlaku			
Tlakové stupně	[bar]	105, 210, 350			
Jmenovitý průtok	[l/min]	60	200	200	450
Kapalina		Hydraulický olej dle DIN 51524...525			
Teplota kapaliny	[°C]	-20...+80			
Povolená viskozita	[cSt]/[mm²/s]	10...650			
Doporučená viskozita	[cSt]/[mm²/s]	30			
Filtrace		ISO 4406 (1999) 18/16/13 (dle NAS 1638: 7)			

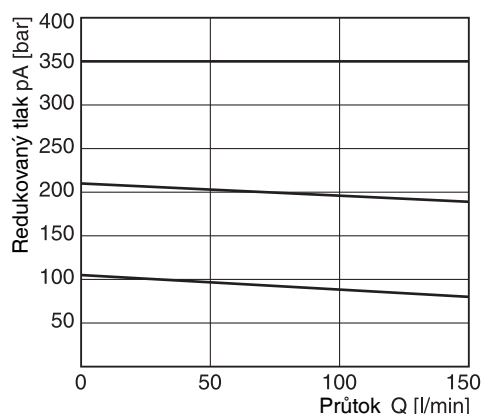
## R4R s funkcí odlehčení

Všeobecné		03 (½")	06 (¾")	06 (1")	10 (1¼")
		Těleso se závitem			
Velikost		Bez omezení			
Montáž					
Montážní pozice					
Okolní teplota	[°C]	-20...+50			
Hmotnost	[kg]	4,9	5,0	7,3	8,3
<b>Hydraulika</b>					
Max. provozní tlak	[bar]	Kanály A a X až 350; kanály B a Y bez tlaku			
Tlakové stupně	[bar]	105, 210, 350			
Jmenovitý průtok	[l/min]	60	200	200	450
Kapalina		Hydraulický olej dle DIN 51524...525			
Teplota kapaliny	[°C]	-20...+80			
Povolená viskozita	[cSt]/[mm²/s]	10...650			
Doporučená viskozita	[cSt]/[mm²/s]	30			
Filtrace		ISO 4406 (1999) 18/16/13 (dle NAS 1638: 7)			

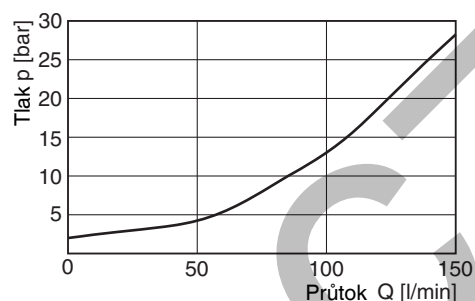
Elektrické (solenoid)							
Pracovní cyklus	[%]	100					
Čas odezvy	[ms]	Zapnutí/vypnutí AC: 20/18, DC: 46/27					
	Kód	G0R	G0Q	GAR	GAG	W30	W31
Napájecí napětí	[V]	12 V =	24 V =	98 V =	205 V =	110 při 50 Hz 120 při 60 Hz	230 při 50 Hz 240 při 60 Hz
Tolerance napájecího napětí	[%]	+5...-10	+5...-10	+5...-10	+5...-10	+5...-10	+5...-10
Příkon	[W]	31	31	31	31	78	78
přidržení v pohybu	[W]	31	31	31	31	264	264
Max. spínací frekvence		AC: až 7200, DC: až 16 000 sepnutí/hodina					
Propojení solenoidu		Připojení dle EN175301-803					
Krytí		IP65 odpovídající EN 60529 (zapojený a namontovaný)					
Třída izolace cívky		H (180 °C)					

10

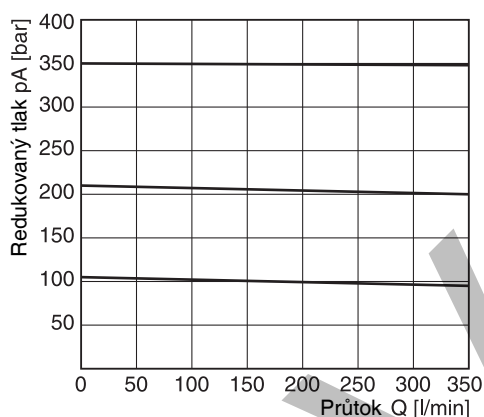
## Redukovaný tlak pA vůči průtoku Q

Řada R4R03 <sup>1)</sup>

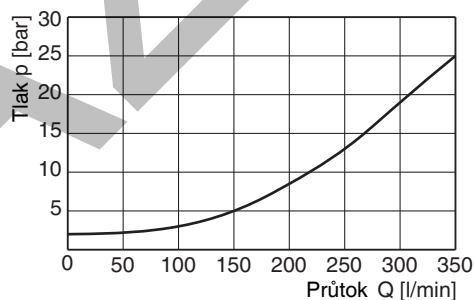
## Graf minimálního tlaku



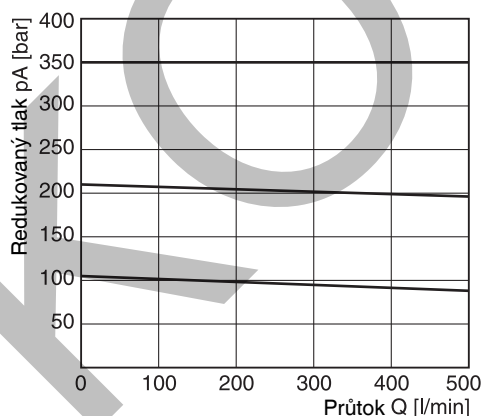
## Redukovaný tlak pA vůči průtoku Q

Řada R4R06 <sup>1)</sup>

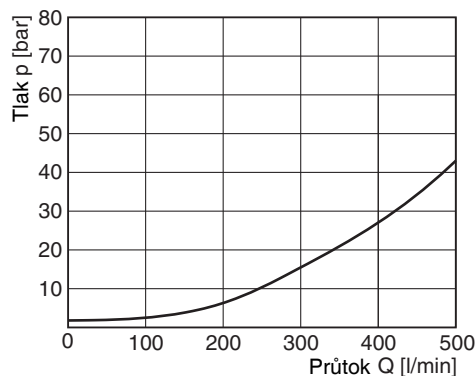
## Graf minimálního tlaku



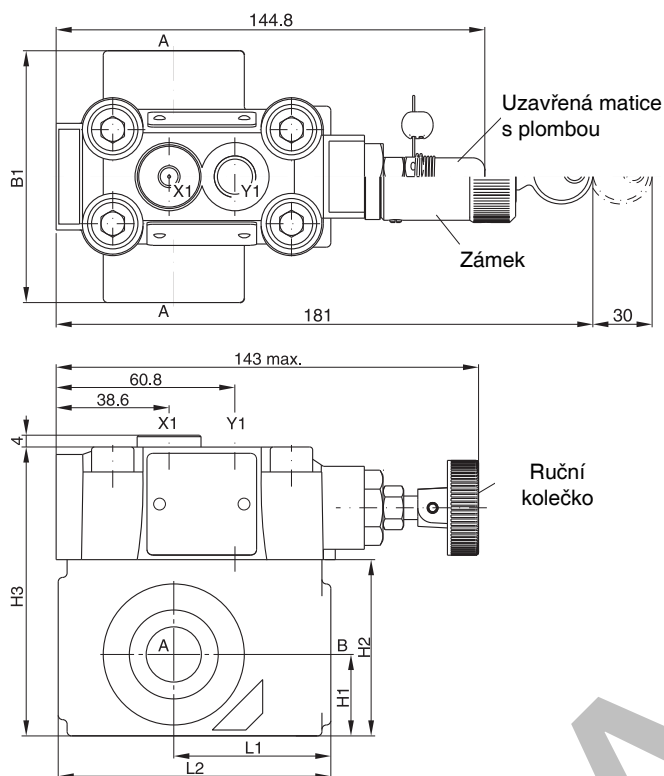
## Redukovaný tlak pA vůči průtoku Q

Řada R4R10 <sup>1)</sup>

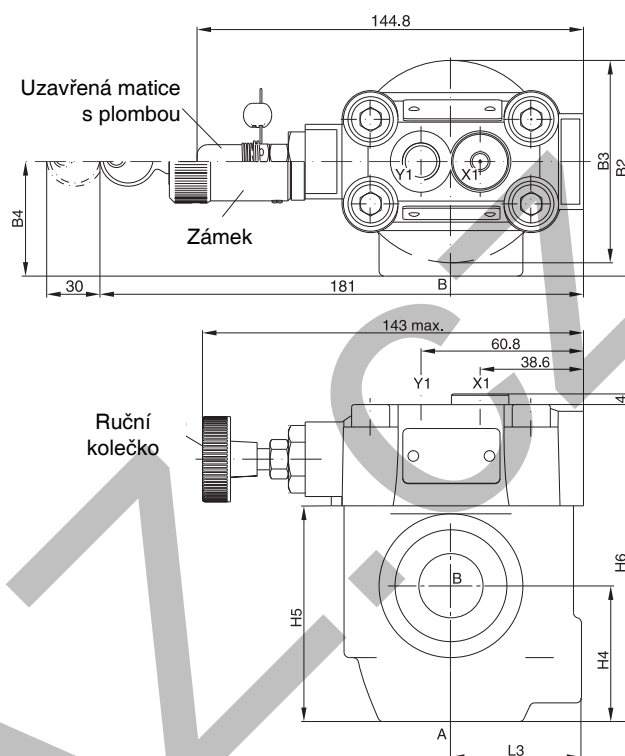
## Graf minimálního tlaku

<sup>1)</sup> Měřeno při 350 bar primárního tlaku pB.

## T-těleso



## L-těleso

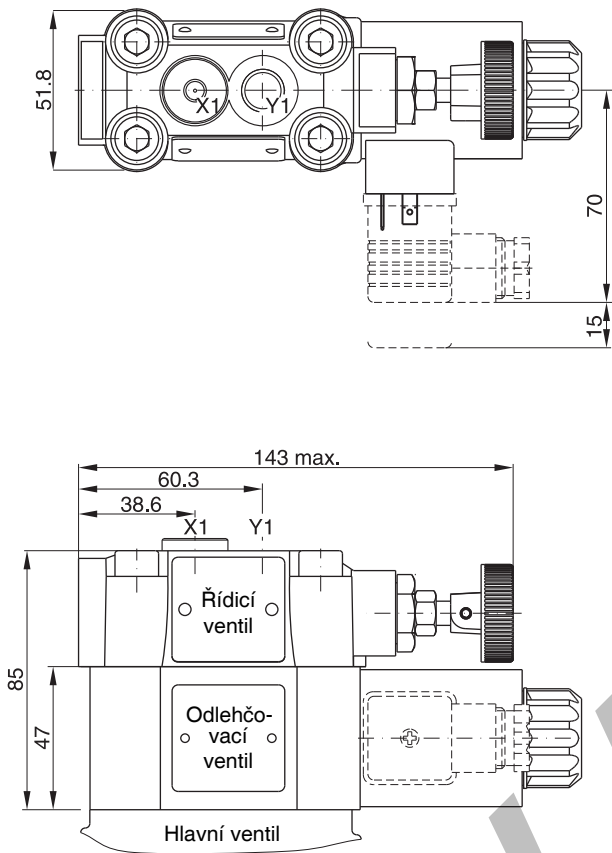


NG	Těleso	B1	B2	B3	B4	H1	H2	H3	H4	H5	H6	L1	L2	L3
03	T-těleso	85	-	-	-	27,5	59,5	97,5	-	-	-	53	92	-
06	T-těleso	136	-	-	-	38	93	131	-	-	-	66,5	117,5	-
06	L-těleso	-	81	76	43	-	-	-	51	81	119	-	-	49
10	L-těleso	-	120,7	85,8	77,8	-	-	-	50,8	96	134	-	-	49,8

Připojky	Funkce	Velikost přípojky			
		R4V03 T-těleso	R4V06 L-těleso	R4V06 T-těleso	R4V10 L-těleso
B	Tlak (vstup)	G½ "	G¾ "	G1 "	G1¼ "
A	Tlak (výstup)	G½ "	G¾ "	G1 "	G1¼ "
X1	Ext. dálkové řízení nebo příp. odlehčení	G¼ "			
Y1	Externí vypouštění				

10

Rozměry R4R s funkcí odlehčení



Kód	Externí vypouštění
11	<p>Hydraulic schematic for code 11. It shows a 3/4-way valve with ports A, B, X, and Y1. The valve is controlled by a solenoid. The schematic illustrates the flow paths and the external exhaust connection for the spool.</p>
09	<p>Hydraulic schematic for code 09. It shows a 3/4-way valve with ports A, B, X, and Y1. The valve is controlled by a solenoid. The schematic illustrates the flow paths and the external exhaust connection for the spool.</p>