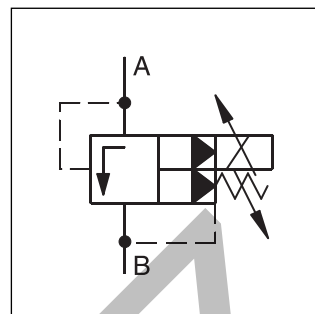


Proporcionální tlakové pojistné ventily řady R4V*P2 vycházejí z mechanicky nastavitelné řady R4V. Dodatečný proporcionální ventil mezi mechanickým řídicím ventilem a hlavním stupněm umožňuje kontinuální nastavování tlaku.

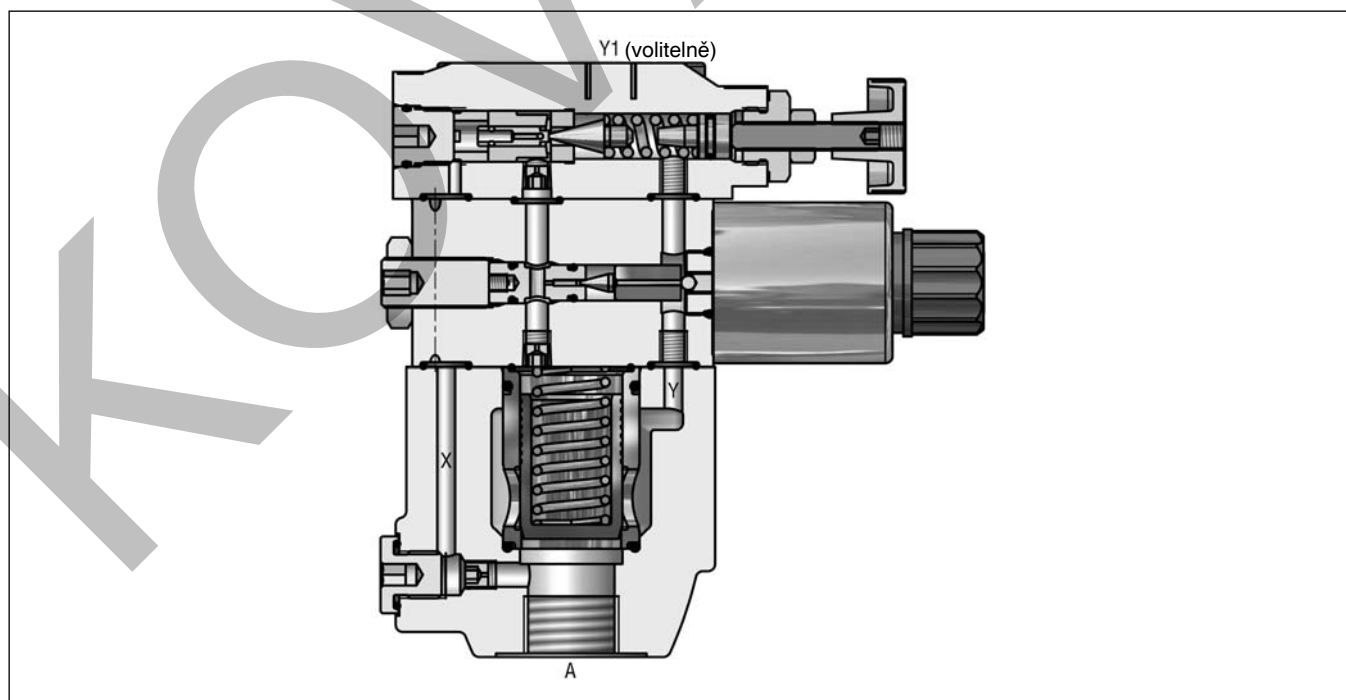
Optimálního výkonu může být dosaženo v kombinaci s digitálním zesilovačem PCD00A-400.



R4V10*P2 L-těleso

**Charakteristické vlastnosti**

- Nepřímo řízený s manuálním nastavením
- Plynulé nastavení proporcionálním solenoidem
- 2 montážní rozhraní
 - L-těleso (R4V06-G $\frac{3}{4}$ ", R4V10-G1 $\frac{1}{4}$ ")
 - T-těleso (R4V03-G $\frac{1}{2}$ ", R4V06-G1")
- 3 tlakové stupně
- S mechanickým omezením maximálního tlaku

R4V06*P2 L-těleso

Objednávací kód

| | | | | | | | | | | |
|--------------------------------|----------|-------------------|--------|----------------|-----------|------------|-----------------------------|------------------------|------------------|-------------------------|
| R4V | | 5 | | | | P2 | G0R | A | | |
| Proporcionální pojistný ventil | Velikost | Max. tlak 350 bar | Těleso | Tlakové stupně | Nastavení | Vypouštění | Ovládání proporcion. tlakem | Napětí solenoidu 12 V= | Konstrukční řada | Těsnění |
| | | | | | | | | | | Volitelné příslušenství |

| Kód | Jmenovitá velikost |
|-----|---------------------------------------|
| 03 | NG10 (G½") |
| 06 | NG25 (G1" - T-těleso, G¾" - L-těleso) |
| 10 | NG32 (G1¼") |

| Kód | Těleso |
|-----|----------------------------------|
| 6 | R4V03 T-těleso R4V06 T-těleso |
| D | R4V06 L-těleso R4V10 L-těleso |

| Kód | Tlakové stupně |
|-----|----------------|
| 1 | až 105 bar |
| 3 | až 210 bar |
| 5 | až 350 bar |

| Kód | Těsnění |
|-----|---------|
| 1 | NBR |
| 5 | FPM |

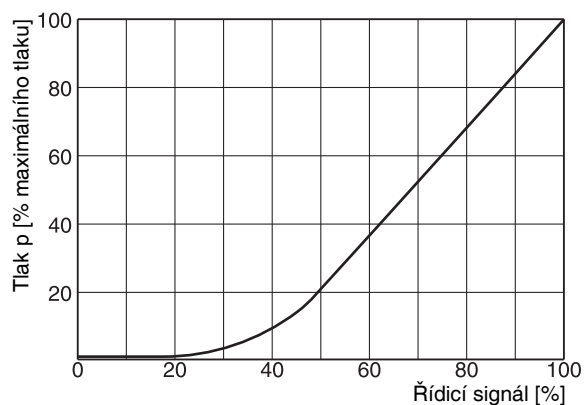
| Kód | Vypouštění |
|-----|--------------------------------|
| 0 | interní |
| 2 | externí z řídicí hlavičky (Y1) |

| Kód | Nastavení |
|-----|---------------------------|
| 1 | Ruční kolečko |
| 3 | Uzavřená matice s plombou |

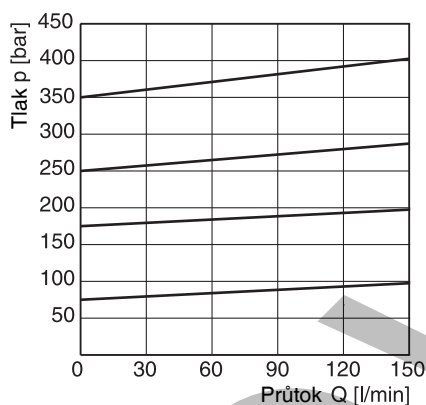
Technické údaje R4V*P2

| Všeobecné | | T-těleso | | L-těleso | |
|-----------------------------|---------------|---|---------|----------|----------|
| Velikost | | 03 (½") | 06 (1") | 06 (¾") | 10 (1¼") |
| Montáž | | Těleso se závitem | | | |
| Montážní pozice | | Bez omezení | | | |
| Okolní teplota | [°C] | -20...+50 | | | |
| Hmotnost | [kg] | 5,0 | 5,1 | 7,4 | 8,4 |
| Hydraulika | | | | | |
| Max. provozní tlak | [bar] | Kanály A a X až 350; kanály B a Y 30 bar | | | |
| Tlakové stupně | [bar] | 105, 210, 350 | | | |
| Jmenovitý průtok | [l/min] | 60 | 200 | 200 | 450 |
| Kapalina | | Hydraulický olej dle DIN 51524...525 | | | |
| Teplota kapaliny | [°C] | -20...+80 | | | |
| Povolená viskozita | [cSt]/[mm²/s] | 20...380 | | | |
| Doporučená viskozita | [cSt]/[mm²/s] | 30 | | | |
| Filtrace | | ISO 4406 (1999) 18/16/13 (dle NAS 1638: 7) | | | |
| Elektrické (prop. solenoid) | | | | | |
| Pracovní cyklus | [%] | 100 | | | |
| Jmenovité napětí | [V] | 12= | | | |
| Max. proud | [A] | 2,3 | | | |
| Odpor cívky | [Ohm] | 4 při 20 °C | | | |
| Propojení solenoidu | | Připojení dle EN175301-803 | | | |
| Krytí | | IP65 odpovídající EN 60529 (zapojený a namontovaný) | | | |
| Výkonový zesilovač | | PCD00A-400 | | | |

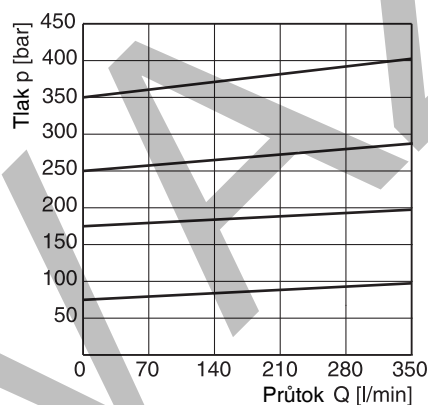
Charakteristika řídicí signál/tlak R4V

Charakteristiky p/Q ¹⁾

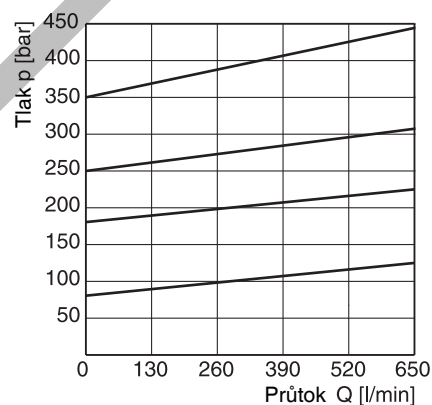
R4V03



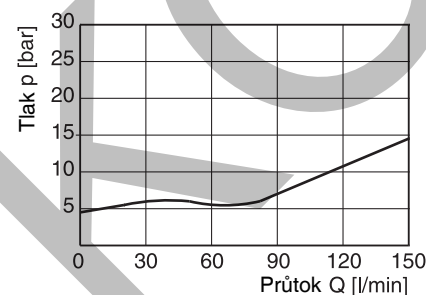
R4V06



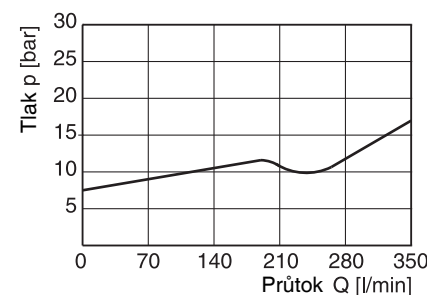
R4V10

Graf minimálního tlaku ¹⁾

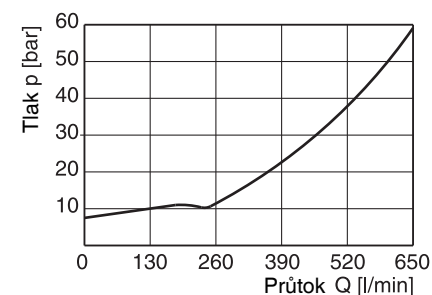
R4V03



R4V06

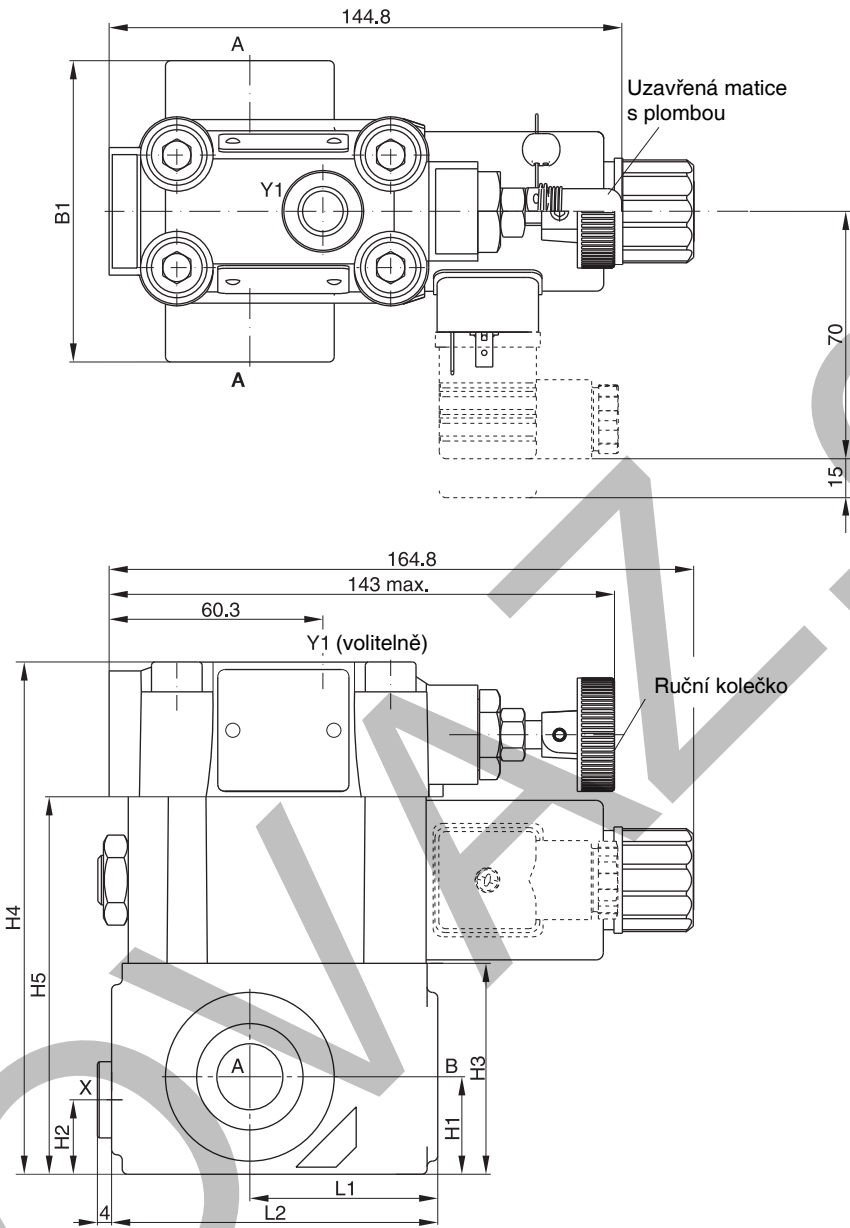


R4V10



¹⁾ Charakteristiky jsou měřeny s externím vypouštěním. Pro interní vypouštění se tlak v odpadu přičte k příslušné křivce.

T-těleso



| NG | Těleso | B1 | H1 | H2 | H3 | H4 | H5 | L1 | L2 |
|----|----------|-----|------|----|------|-------|-------|------|-------|
| 03 | T-těleso | 85 | 27,5 | 21 | 59,5 | 144,5 | 106,5 | 53 | 92 |
| 06 | T-těleso | 136 | 38 | 28 | 93 | 178 | 140 | 66,5 | 117,5 |

| Přípojky | Funkce | Velikost přípojky | |
|------------------|---|-------------------|-------------------|
| | | R4V03*P2 T-těleso | R4V06*P2 T-těleso |
| A | tlak (vstup) | G½ " | G1 " |
| B | odpad (výstup) | G½ " | G1 " |
| X ¹⁾ | ext. dálkové řízení nebo příp. odlehčení | G¼ " | |
| Y1 ²⁾ | externí vypouštění | | |

¹⁾ uzavřena při dodání
²⁾ kanál Y1 je k dispozici jen u externího vypouštění (code2) z řídicí hlavyce



| Přípojky | Funkce | Velikost přípojky | |
|------------------|--|-------------------|----------------|
| | | R4V06 L-těleso | R4V10 L-těleso |
| A | tlak (vstup) | G¾ " | G1¼ " |
| B | odpad (výstup) | G¾ " | G1¼ " |
| X ¹⁾ | ext. dálkové řízení nebo přípojka odlehčení | G¾ " | |
| Y1 ²⁾ | externí vypouštění | | |

²⁾ kanál Y1 je k dispozici jen u externího vypouštění (code2) z řídicí hlavičky