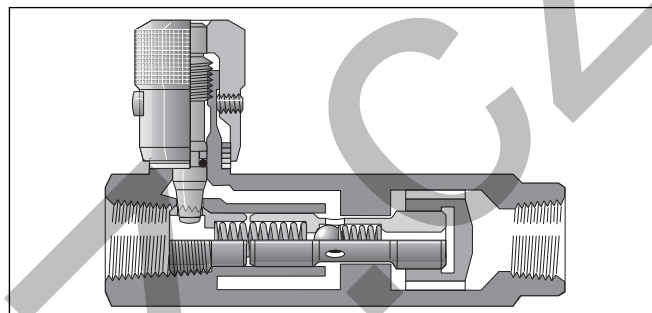
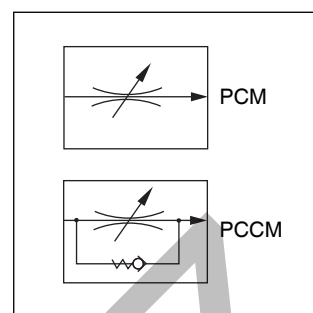


Dvoucestné škrticí ventily Manatrol pro tlakem kompenzovanou regulaci průtoku. Nastavení hodnoty se může v důsledku změny tlaku lišit o $\pm 5\%$ v rámci rozsahu. Změny viskozity mají stejný efekt a je třeba je brát v úvahu.

Technické údaje

Velikost	Max. tlak [bar]	Řízení průtoku		Zpětný ventil		Hmotnost [kg]
		Q* [l/min]	Δp [bar]	Q _{max} [l/min]	Δp [bar]	
400	210	1 - 10	7	20	3	0,82
600	210	2 - 25	7	30	3	1,05
800	210	6 - 60	11	75	8	1,68
1200	210	10 - 100	11	130	8	3,64
1600	210	19 - 190	11	250	10	6,59

* Min. a max. průtok



Objednací kód

	PC		M		S			
Typ závitů	Tlak. komp. regulační průtokový ventil	Konstrukce	Velikost závitů	Ocelové těleso	Nastavení	Těsnění	Konstrukční řada (určena ve výrobě)	

Kód	Závit
bez	NPTF
9	BSPP

Kód	Konstrukce
bez	Bez zpětného ventilu
C	Se zpětným ventilem

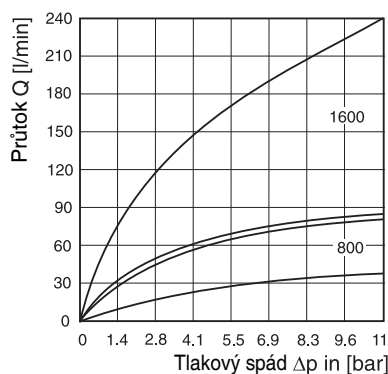
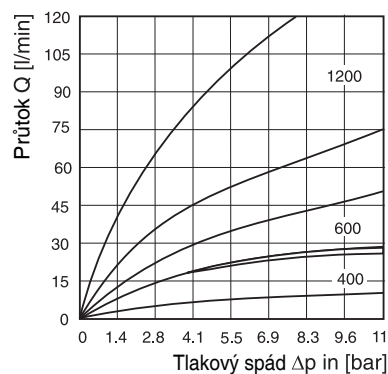
Kód	Velikost
400	1/4
600	3/8
800	1/2
1200	3/4
1600	1

Kód	Těsnění
bez	NBR
V	FPM

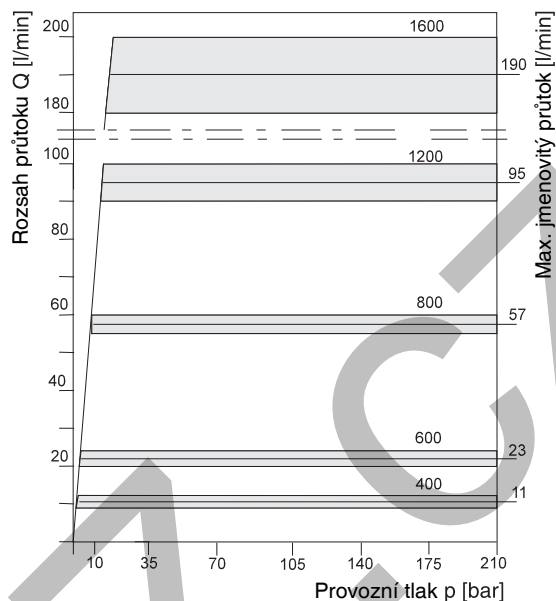
Kód	Nastavení
bez	Šestihr. hlava
F	S drážkovaným kolečkem
T²⁾	Zajištěný

²⁾ Není k dispozici, nad velikostí 1200

Položky označené tučně jsou ihned k dodání.

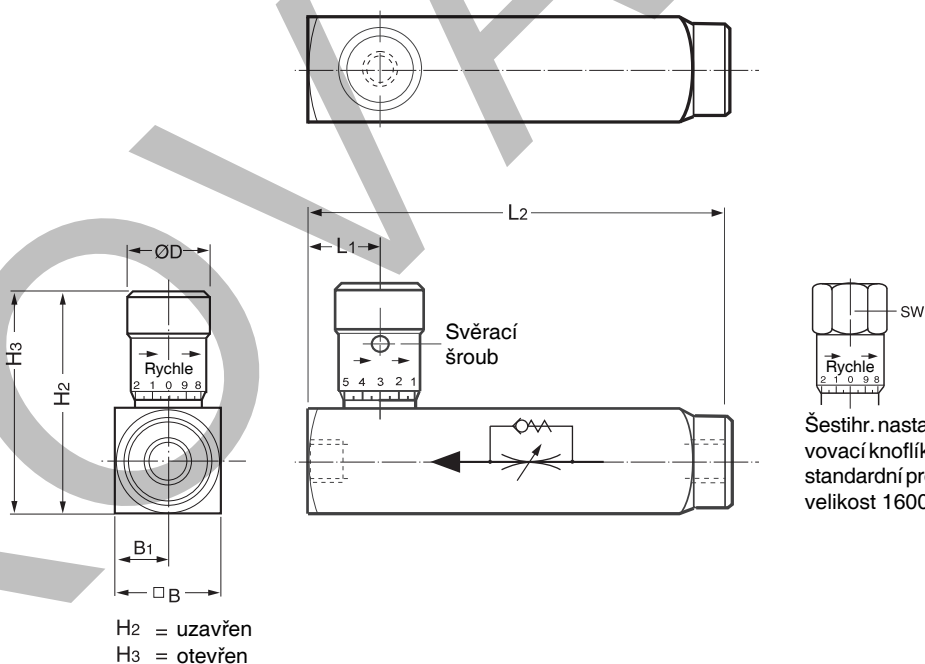
Grafy $\Delta p/Q$ 

Velikost 400 - 1600 charakteristiky řízení p/Q



Grafy se vztahují k hydraulickému oleji s 33 cSt/50 °C.

Rozměry



Velikost	R*	H3	H2	B	L1	B1	L2	ØD	SW
400	1/4	69	64	35	16	18	92	21	-
600	3/8	80	74	38	18	19	106	25	-
800	1/2	103	95	44	22	22	125	30	-
1200	3/4	128	116	57	28	29	149	35	-
1600	1	175	158	70	33	35	176	-	47,8

* Trubkový závit G nebo NPTF