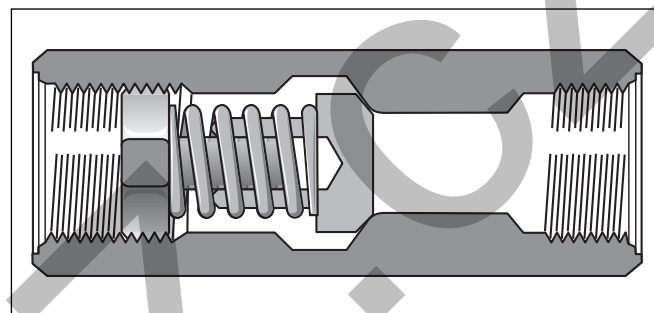
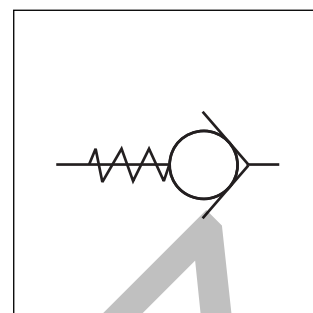


Zpětné ventily Manatrol řady C pro montáž na potrubí poskytují volný průtok v jednom směru a blokuji průtok v opačném směru. V závislosti na specifikaci materiálu jsou tyto ventily vhodné pro použití v hydraulických a pneumatických systémech.

Specifické kuželky a jejich vedení zajišťují spolehlivou funkci i při vysokých průtocích a/nebo pulzacích.



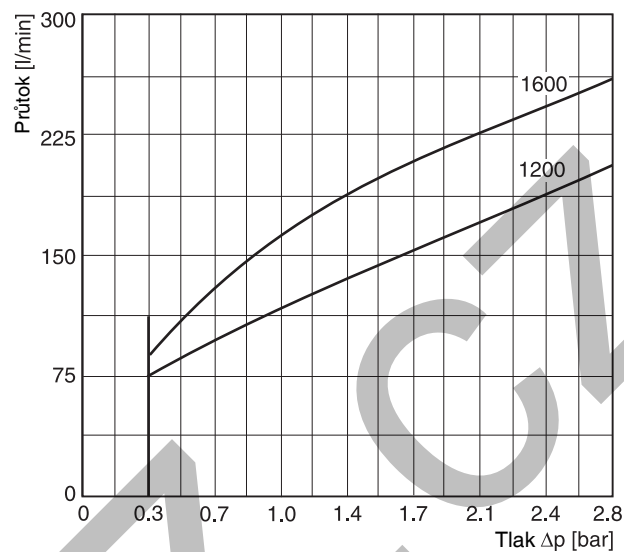
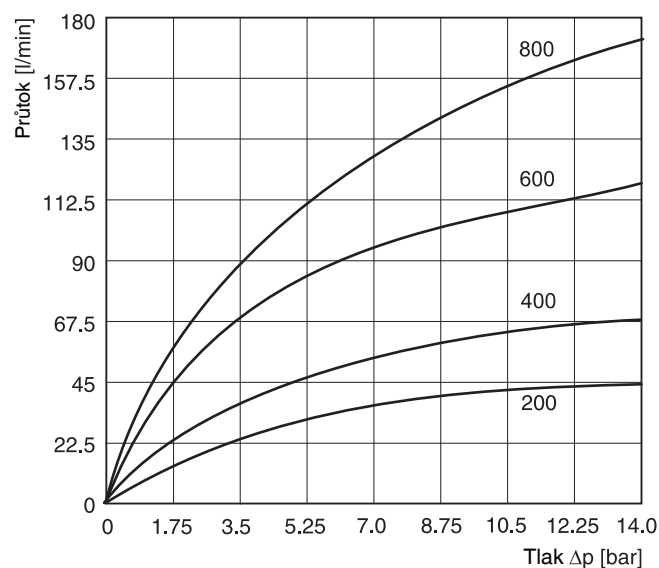
Technické údaje

Velikost			200	400	600	800	1200	1600
Max. provozní tlak	ocel	[bar]	350	350	350	350	350	210
	mosaz	[bar]	140	140	140	140	140	34
Tlakový spád Δp		[bar]	10	10	10	10	1	1
Průtok Q		[l/min]	40	65	110	155	112	160

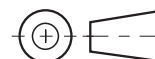
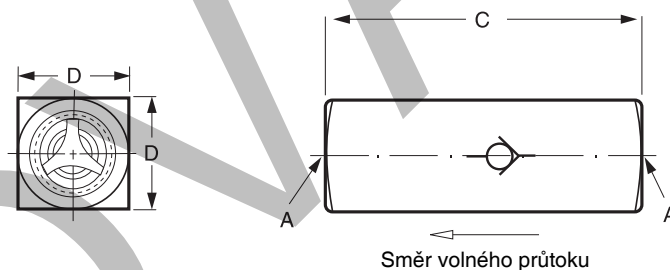
Objednací kód

			C				
		Typ závitu	Montáž do potrubí	Velikost přípojky	Těleso	Otvírací tlak	
Kód	Závít					Kód	Tlak [bar]
bez	NPTF					bez	0,35
9	BSPP					65	4,5
Kód	Velikost					Kód	Těleso
200	1/8					S	Ocel
400	1/4					B	Mosaz
600	3/8						
800	1/2						
1200	3/4						
1600	1						

Položky označené tučně
jsou ihned k dodání.

Charakteristiky $\Delta p/Q$ 

Rozměry



Velikost	Závitová přípojka R*		Rozměry [mm]		Hmotnost [kg]
	G závit	NPTF závit	B	L	
C 200	R 1/8"	1/8-27 NPTF	16	51	0,05
C 400	R 1/4"	1/4-18 NPTF	21	66	0,2
C 600	R 3/8"	3/8-18 NPTF	25	70	0,2
C 800	R 1/2"	1/2-14 NPTF	32	87	0,6
C 1200	R 3/4"	3/4-14 NPTF	38	99	0,9
C 1600	R 1"	1-11-1/2 NPTF	45	127	1,5

* Pro alternativní konstrukci závitů, viz objednávací kód.