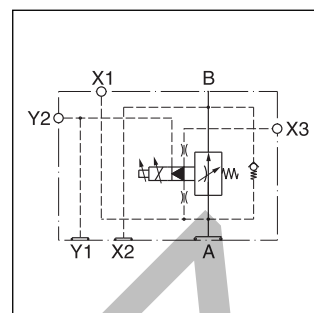


Proporcionální škrťací ventily řady F5C umožňují nastavení průtoku v poměru ke vstupnímu signálu. Kombinace F5C s tlakovými kompenzátory R5A nebo R5P slouží jako průtokový řídicí ventil – poskytuje tlakově kompenzovaný průtok.

F5C je nabízen se dvěma typy doby odezvy:

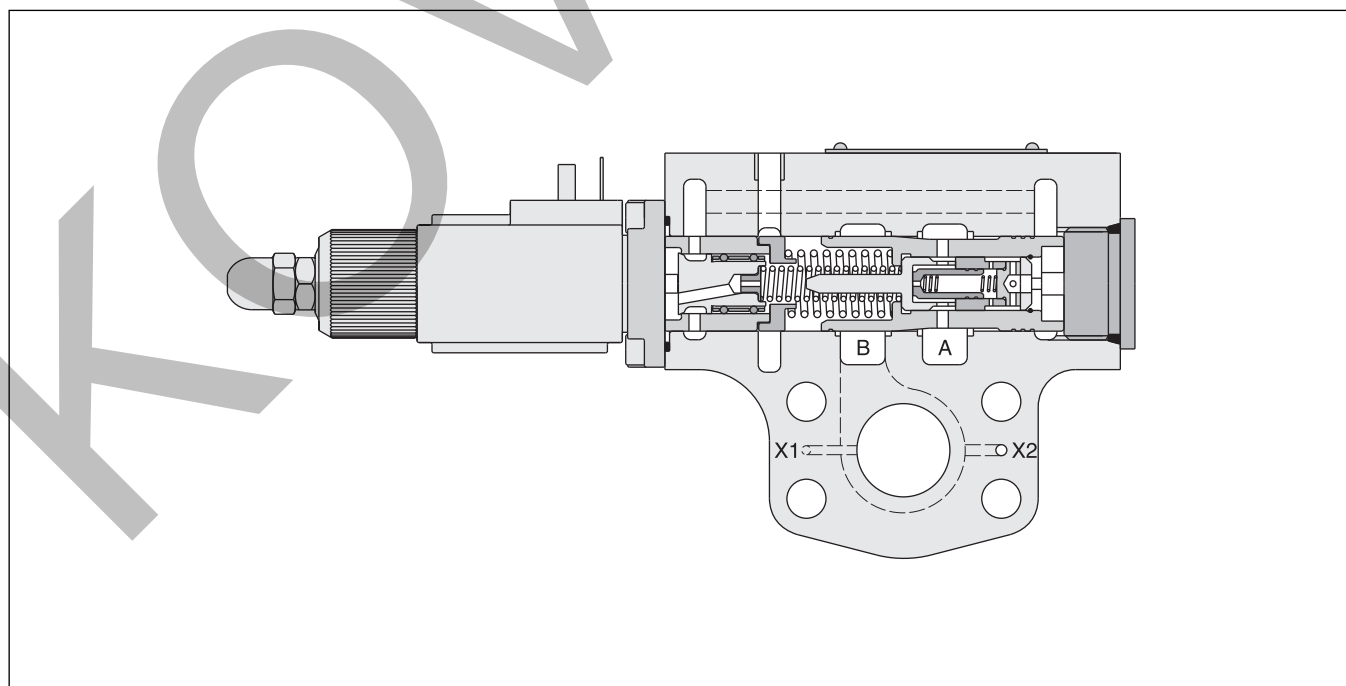
standard 350 ms při řídicím průtoku 1 l/min.

kód A, rychlejší 250 ms při řídicím průtoku 2 l/min.



Charakteristické vlastnosti

- Šoupátkový proporcionální škrťací ventil
- SAE61 příruba
- Maximum tlak 270 bar
- Maximum průtok 380 l/min
- 3 velikosti, SAE 3/4", 1", 1 1/4"
- Kompenzovaný průtok v kombinaci s R5A a R5P



F5C			4	3				0	A		
Proporcionální škrticí ventil	Jmenovitá velikost	Řídicí průtok a odezva	SAE61 příruba	Řídicí přípojky G¼"	Typ šoupátka	Proporcionální solenoid	Napájení řízení	Příslušenství	Konstrukční řada	Těsnění	Volitelné příslušenství

Kód	Jmenovitá velikost
06	SAE ¾"
08	SAE 1"
10	SAE 1¼"

Kód	Řídicí průtok	Max. odezva
bez	1 l/min	350 ms
A	2 l/min	250 ms

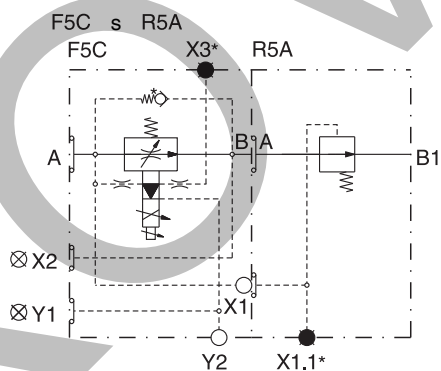
Typ šoupátka		
Kód	Velikost	Max. průtok ¹⁾
A	06	23 l/min
B	06/08	45 l/min
1	06/08/10	95 l/min
2	08/10	190 l/min
3	10	380 l/min

¹⁾ Při jmenovitém úbytku tlaku ($\Delta p = 8,4$ bar)

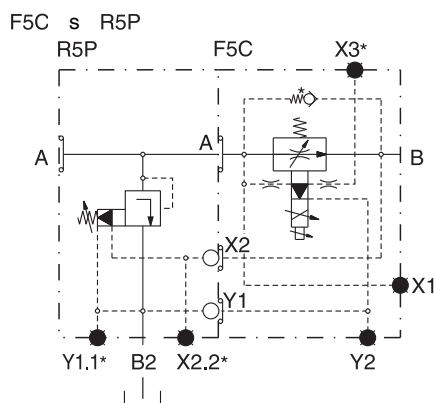
Kód	Prop. solenoid
1	12V/220 mA
2	12V/2500 mA

Kód	Řídicí přípojky	F5C bez kompenzátoru R5A, R5P	F5C pro kombinaci s R5A	F5C pro kombinaci s R5P
2	interní PD (Y) interní PP (X)			X1, X3, Y2 ● X2, Y1 ○ X2, Y1 ○
3	externí PD (Y) externí PP (X)		X1, X3, Y2 ○ X2, Y1 ⊗	
4	externí PD (Y) externí PP (X)	X3, Y2 ○ X1 ● X2, Y1 ⊗		X2, X3, Y1, Y2 ○ X1 ●
5	externí PD (Y) interní PP (X)		X1, Y2 ○ X3 ● X2, Y1 ⊗	
6	externí PD (Y) interní PP (X)	X1, X3 ● X2, Y1 ⊗ Y2 ○		X1, X3 ● X2, Y1, Y2 ○

9



* volitelné

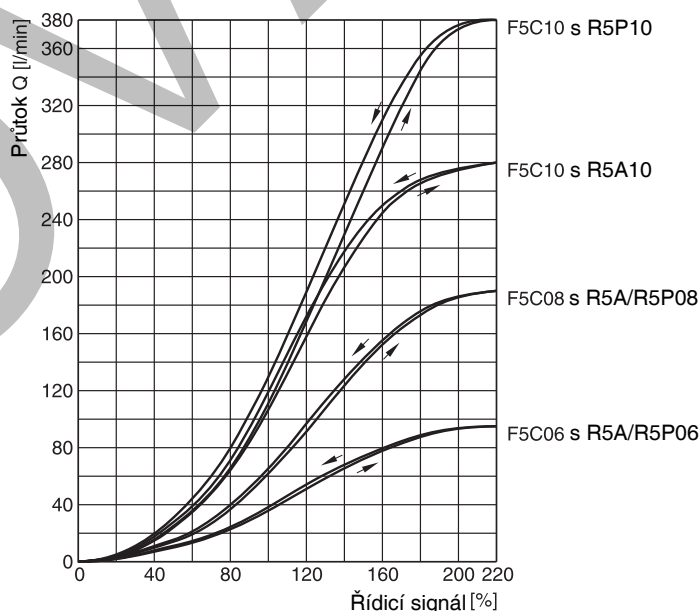


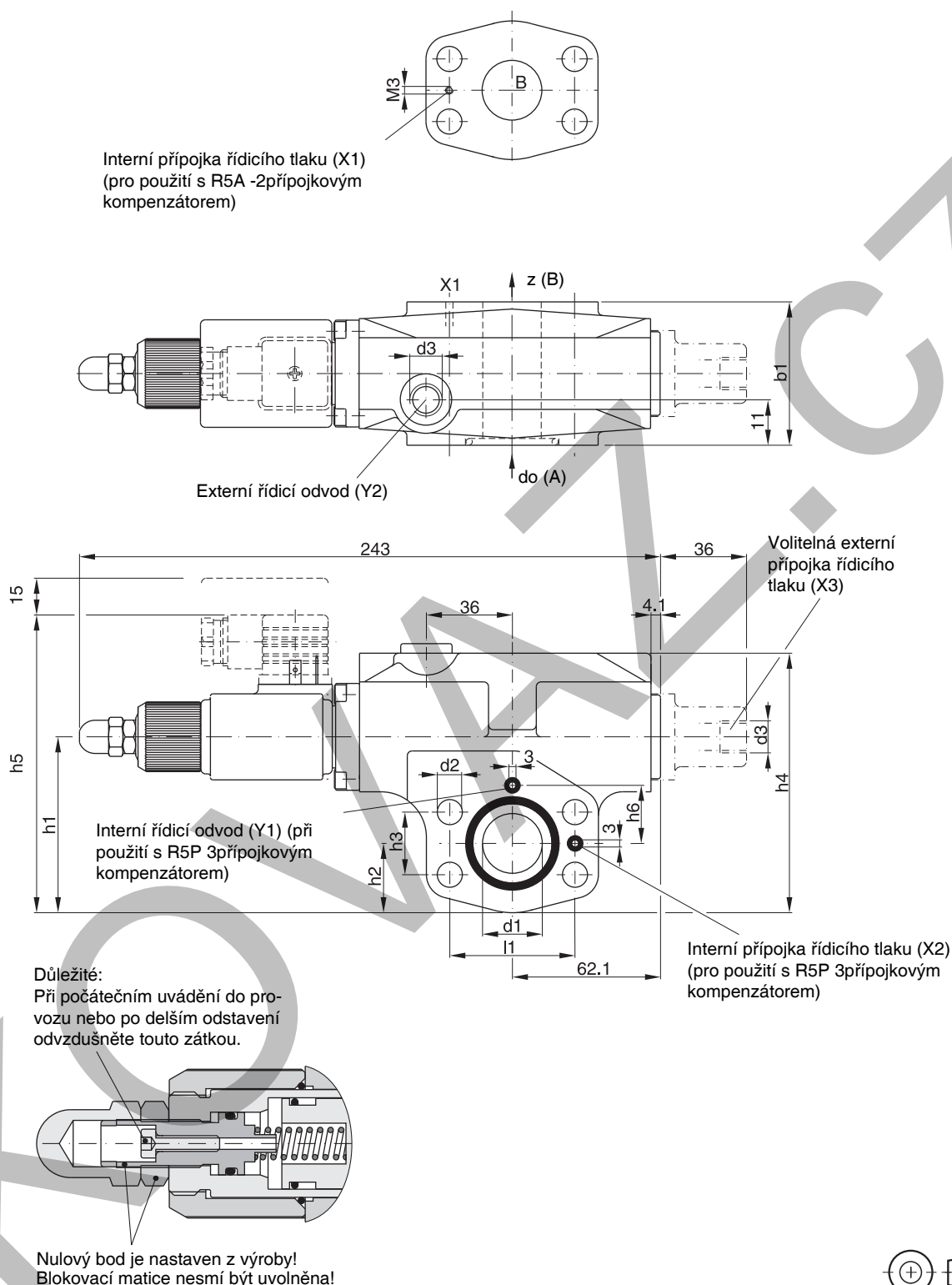
○ otevřen ● zavřen ⊗ zavřen protikusem

Technické údaje

Všeobecné		06 (¾")	08 (1")	10 (1¼")
Velikost		Přírubová dle SAE 61		
Montáž		Bez omezení		
Montážní pozice				
Okolní teplota	[°C]	-20...+50		
Hmotnost	[kg]	3.9	4.1	5.8
Hydraulika				
Max. provozní tlak				
	Kanály A, B, X1, X2, X3	[bar]	270	
	Přípojky Y1, Y2	[bar]	70	
Max. úbytek tlaku (z A do B)		[bar]	21	
Jmenovitý průtok	[l/min]	95	190	380
Kapalina		Hydraulický olej dle DIN 51524...525		
Teplota kapaliny	[°C]	-20...+80		
Povolená viskozita	[cSt] [mm²/s]	10...650		
Doporučená viskozita	[cSt] [mm²/s]	30		
Filtrace		ISO 4406 (1999) 18/16/13 (dle NAS 1638: 7)		
Elektrické vlastnosti				
Pracovní cyklus	[%]	100		
Propojení solenoidu		Připojení dle EN175301-803		
Krytí		IP65 odpovídající EN 60529 (zapojený a namontovaný)		
Napájecí napětí	[V]	12		
Odběr proudu	[mA]	220 (kód solenoidu 1); 2500 (kód solenoidu 2)		
Odpor	[Ohm]	60 (kód solenoidu 1); 0.3 (kód solenoidu 2)		
Čas odezvy	[ms]	viz objednávací kód		
Třída izolace cívky		H (180 °C)		

Průtokové charakteristiky





	l1	b1	h1	h2	h3	h4	h5	h6	d1	d2	d3
F5C06	47,6	60	68,2	26	22,2	103,2	119,2	20,8	19	10,5	G¼"
F5C08	52,4	60	73,6	29	26,2	108,6	124,6	24,3	25	10,5	G¼"
F5C10	58,7	75	83,5	36,5	30,2	118,5	134,5	29,3	32	12,5	G¼"