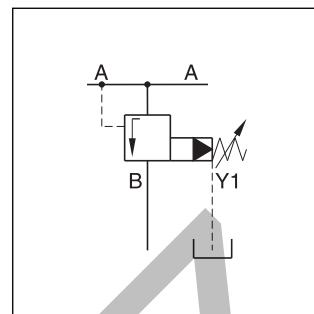
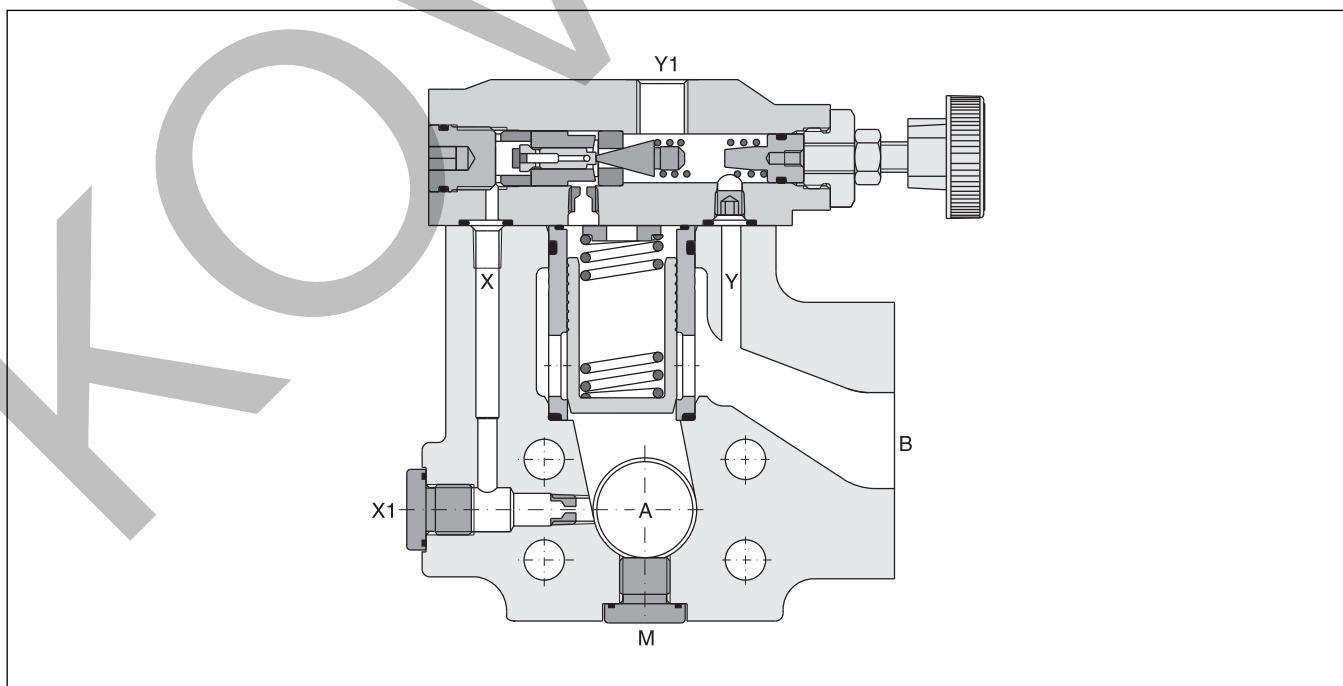


Nepřímo řízené sekvenční ventily řady R5S mají podobný design jako řada R4S montovaná na základovou desku. Příruby SAE umožňují namontovat ventil přímo na vstupní příruby pohonů nebo výstupní příruby čerpadel, tak aby bylo dosaženo velmi kompaktní zástavby.

**Charakteristické vlastnosti**

- Nepřímo řízený s manuálním nastavením
- 3 připojovací body s SAE61 přírubou
- 3 velikosti (SAE ¾", 1", 1¼")
- 3 tlakové stupně
- 2 nastavovací režimy
 - Ruční kolečko
 - Uzavřená matice s plombou



Objednávací kód

R5S		—		9		—		6	—	A		—	
Tlak. sekvenční ventil	Jmenovitá velikost	SAE61 rozhraní	3 přípojky body (Y1, M = G $\frac{1}{4}$ ")	Tlakové stupně	Nastav- ení	Externí vypouš- tění z Y1 přípojky	Kon- strukční řada	Těsnění	Volitelné příslu- šenství				

Kód	Velikost příruby
06	SAE $\frac{3}{4}$ "
08	SAE 1"
10	SAE 1 $\frac{1}{4}$ "

SAE 61		
Kód	Velikost	Max. tlak [bar]
4	10	280
5	06/08	350

Kód	Tlakové stupně
1	až 105 bar
3	až 210 bar
5	až 350 bar

Kód	Těsnění
1	NBR
5	FPM

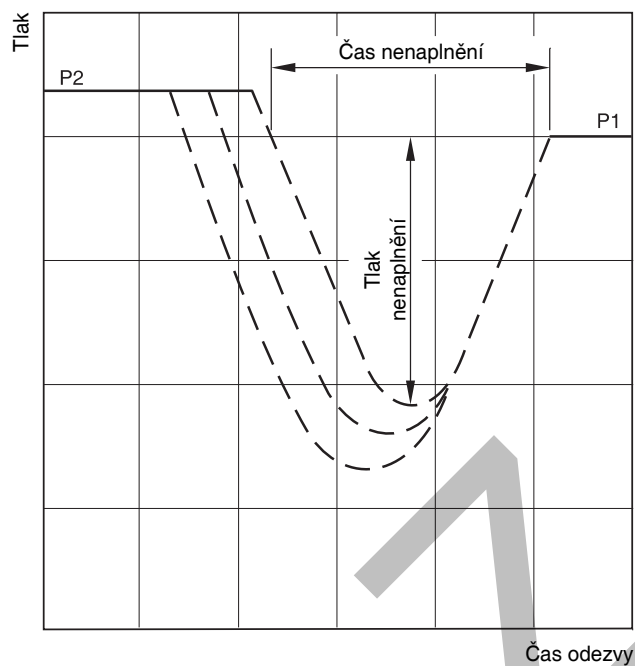
Kód	Nastavení
1	Ruční kolečko
3	Uzavřená matice s plombou

Další volitelné příslušenství na vyžádání

9

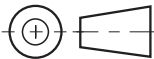
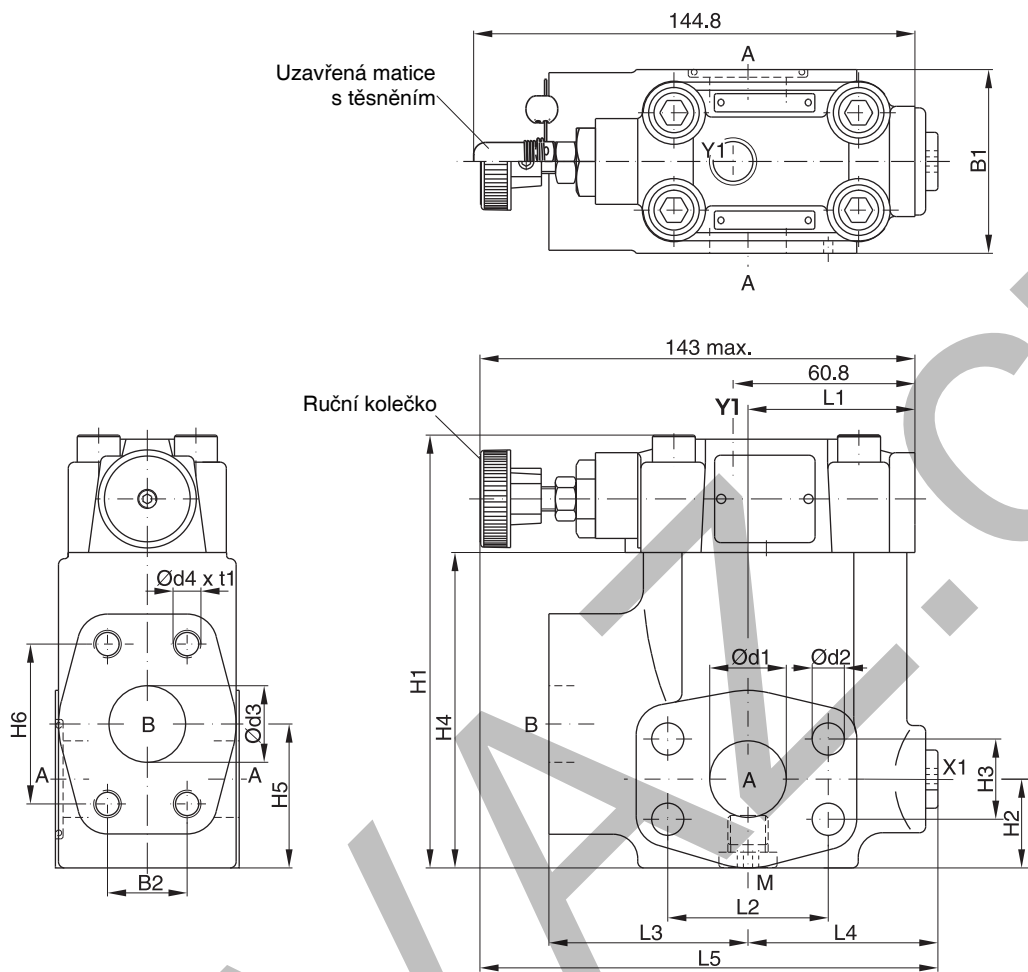
Technické údaje

Všeobecné		06 ($\frac{3}{4}$ ")	08 (1")	10 (1 $\frac{1}{4}$ ")
Velikost		Přírubová dle SAE 61		
Montáž		Bez omezení		
Montážní pozice		Bez omezení		
Okolní teplota	[°C]	-20...+50		
Hmotnost	[kg]	3,6	4,6	5,2
Hydraulika				
Max. provozní tlak	[bar]			
Kanály A, B		350	350	280
Přípojky Y, Y1		30	30	30
Tlakové stupně	[bar]	105, 210, 350		
Jmenovitý průtok	[l/min]	90	300	600
Kapalina		Hydraulický olej dle DIN 51524...525		
Teplota kapaliny	[°C]	-20...+80		
Povolená viskozita	[cSt] [mm ² /s]	10...650		
Doporučená viskozita	[cSt] [mm ² /s]	30		
Filtrace		ISO 4406 (1999) 18/16/13 (dle NAS 1638: 7)		

Typická charakteristika v uzavíracím bodě

P1 = nastavený tlak
P2 = provozní tlak

Nenačnění času a tlaku závisí na vlastnostech specifického systému.



SAE61

NG	B1	B2	H1	H2	H3	H4	H5	H6	L1	L2	L3	L4	L5	d1	d2	d3	d4 (vol.přísl. 152)	t1
06	60	22,2	119	28	22,2	81	41,6	47,6	50,3	47,6	63	56	152	19	10,5	19	3/8"-16 UNC (M10)	20
08	60	26,2	141	29	26,2	103	47	52,4	55,8	52,4	65	58	149	25	10,5	25	3/8"-16 UNC (M10)	23
10	75	30,2	151	34,5	30,2	113	64	58,7	57,8	58,7	61	62	150,5	32	12,5	32	7/16"-14 UNC (M12)	22

Přípojka	Funkce	Velikost přípojky		
		R5S06	R5S08	R5S10
A (2)	Tlak	3/4" SAE61	1" SAE61	1 1/4" SAE61
B	Sekundární přípojka	3/4" SAE61	1" SAE61	1 1/4" SAE61
X1	Externí řídicí přípojka ¹⁾		G 1/4"	
Y1	Externí vypouštění		G 1/4"	
M	Manometr		G 1/4"	

¹⁾ uzavřena při dodání