

Charakteristické znaky**Nepřímo řízený pojistný ventil
Řada R5V (Denison)**

Nepřímo řízené tlakové pojistné ventily řady R5V mají podobný design jako řada montovaná na základovou desku R4V. Příruby SAE umožňují namontovat ventily přímo na výstupní příruby čerpadel nebo vstupní příruby pohonů, tak aby bylo dosaženo velmi kompaktní zástavby. Ventily s přírubami SAE mohou být také vzájemně smontovány dohromady a tak lze kombinovat funkce aniž by bylo třeba rozvodného bloku.

Charakteristické vlastnosti

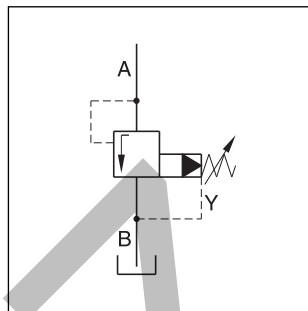
- Nepřímo řízeny s manuálním nastavením
- R5V s 2 připojovacími body
 - 3 velikosti (SAE ¾", 1", 1 ¼")
 - SAE61 příruba
- R5V s 3 připojovacími body
 - 4 velikosti (SAE ¾", 1", 1 ¼", 1 ½")
 - SAE61 a SAE62 příruba
- 3 tlakové stupně
- 3 nastavovací režimy
 - Ruční kolečko
 - Uzavřená matice s plombou
 - Zámek
- S volitelnou funkcí odlehčení



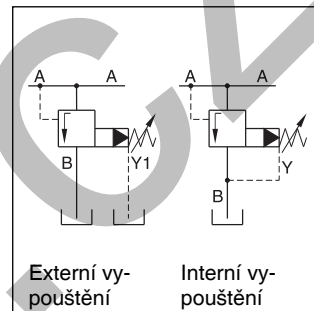
R5V 2 přípojky



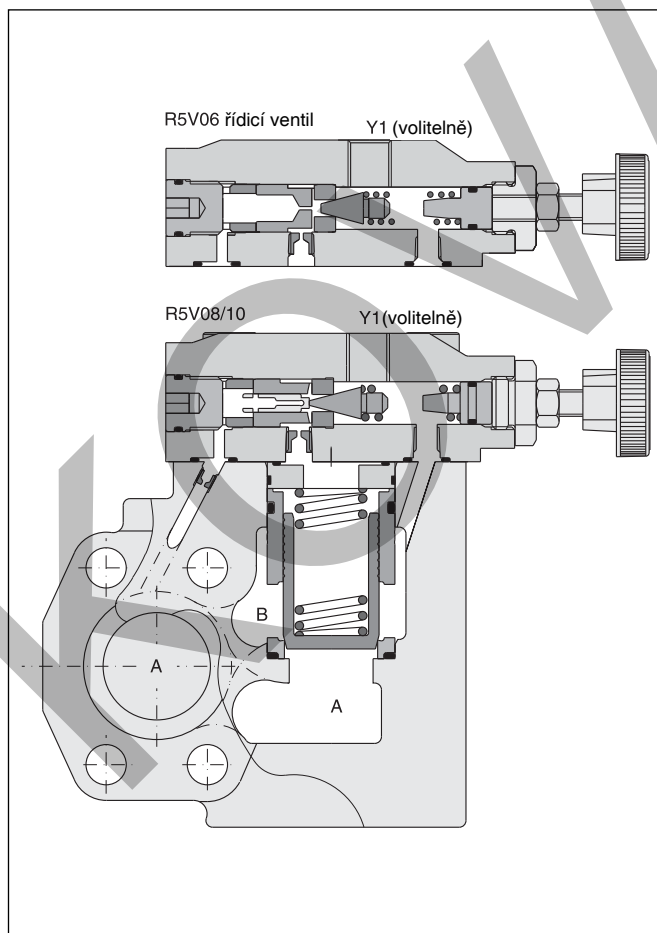
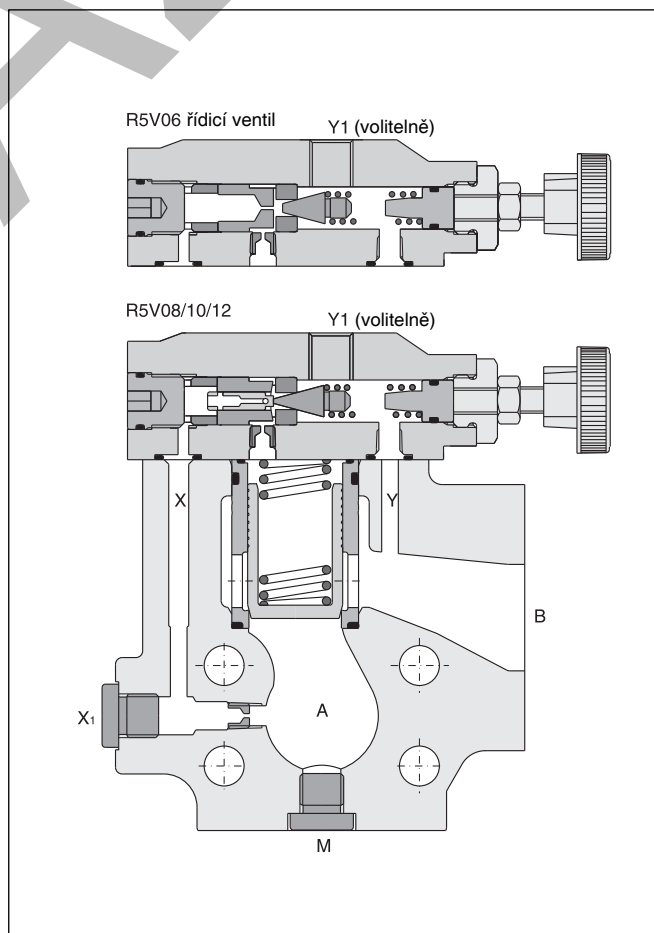
R5V 3 přípojky



R5V 2 přípojky



R5V 3 přípojky

R5V 2 přípojky**R5V 3 přípojky**

Objednací kód

R5V		—				—				—	A		—	
Pojistný ventil	Jmenovitá velikost	SAE montážní rozhraní	Řídicí přípojky	Tlakové stupně	Nastavení	Řídicí olej	Typ odlehčení	Napětí solenoidu	Konstrukční řada	Těsnění	Volitelné příslušenství			

Kód	Velikost příruby
06	SAE ¾"
08	SAE 1"
10	SAE 1¼"
12 ¹⁾	SAE 1½"

¹⁾ jen R5V 3 přípojky

SAE 61		
Kód	Velikost	Max. tlak [bar]
3	12	210
4	10	280
5	06/08	350

SAE 62		
Kód	Velikost	Max. tlak [bar]
6 ¹⁾	06/08/10/12	350

¹⁾ jen R5V 3 přípojky

2 připojovací body	
Kód	Řídicí přípojky
7	Y1 = G¼" ²⁾

3 připojovací body	
Kód	Řídicí přípojky
9	Y1 ²⁾ , X1, M = G¼"

²⁾ K dispozici jsou pouze Y1 při externím vypouštění (kód řídicího oleje 6)

Kód	Tlakové stupně
1	až 105 bar
3	až 210 bar
5	až 350 bar

Kód	Nastavení
1	Ruční kolečko
3	Uzavřená matice s plombou
4	Zámek

Kód	Volitelné příslušenství
008	Funkce odlehčení s pomalým vypouštěním
070 ³⁾	Průch. otvor prům. 15 mm (pro M14), a přípojka zás. s přírub. závit. M12
152	3 připojovací body s metr. závit

³⁾ jen R5V10 SAE62

Kód	Těsnění
1	NBR
5	FPM

Kód	Napětí solenoidu
bez	Standardní bez funkce odlehčení
G0R	12 V=
G0Q	24 V=
GAR	98 V=
GAG	205 V=
W30	110 V/50 Hz
	120 V/60 Hz
W31	230 V/50 Hz
	240 V/60 Hz

Kód	Typ odlehčení
bez	Standardní bez funkce odlehčení
09	Solenoid neaktivní, cirkulace bez tlaku
11	Solenoid aktivován, cirkulace bez tlaku

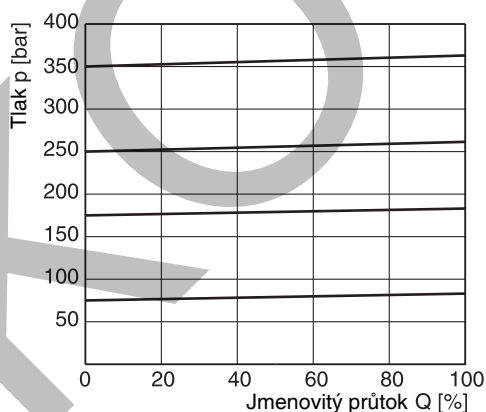
Řídicí olej	
Kód	Vypouštění
2	Interní
6	Externí z Y1 přípojky

Další volby na vyžádání

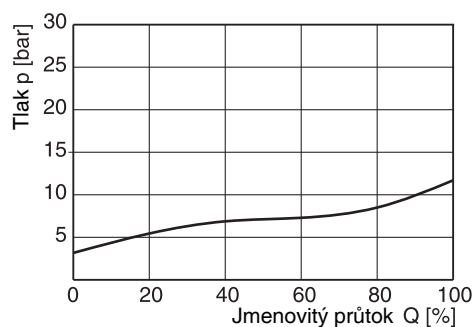
Technické údaje

Všeobecné			06 (¾")	08 (1")	10 (1¼")	12 (1½")		
Velikost			Přírubová dle SAE 61 a SAE 62					
Montáž			Bez omezení					
Montážní pozice								
Okolní teplota		[°C]	-20...+50					
Hmotnost	R5V 2 přípojky	[kg]	4,0	4,6	5,9	—		
	R5V 3 přípojky	[kg]	3,6	4,6	5,2	8,0		
Hydraulika								
Max. provozní tlak		[bar]						
	SAE61	Kanály A, B	350	350	280	210		
		Kanál Y1	30	30	30	30		
	SAE62	Kanály A, B	350	350	350	350		
		Kanál Y1	30	30	30	30		
Tlakové stupně		[bar]	105, 210, 350					
Jmenovitý průtok		[l/min]	90	300	600	600		
Kapalina			Hydraulický olej dle DIN 51524...525					
Teplota kapaliny		[°C]	-20...+80					
Povolená viskozita		[cSt] [mm²/s]	10...650					
Doporučená viskozita		[cSt] [mm²/s]	30					
Filtrace			ISO 4406 (1999) 18/16/13 (dle NAS 1638: 7)					
Elektrické (solenoid)								
Pracovní cyklus		[%]	100					
Propojení solenoidu			Připojení dle EN175301-803					
Krytí			IP65 odpovídající EN 60529 (zapojený a namontovaný)					
	Kód		G0R	G0Q	GAR	GAG	W30	W31
Napájecí napětí	[V]		12 V =	24 V =	98 V =	205 V =	110 při 50 Hz 120 při 60 Hz	230 při 50 Hz 240 při 60 Hz
Tolerance napájecího napětí	[%]		+5...-10	+5...-10	+5...-10	+5...-10	+5...-10	+5...-10
Příkon	[W]	přidržení	31	31	31	31	78	78
	[W]	v pohybu	31	31	31	31	264	264
Čas odezvy	[ms]		Zapnutí/vypnutí AC: 20/18, DC: 46/27					
Max. spínací frekvence			AC: až 7200, DC: až 16000 sepnutí/hodina					
Třída izolace cívky			H (180 °C)					

Charakteristiky p/Q

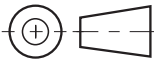
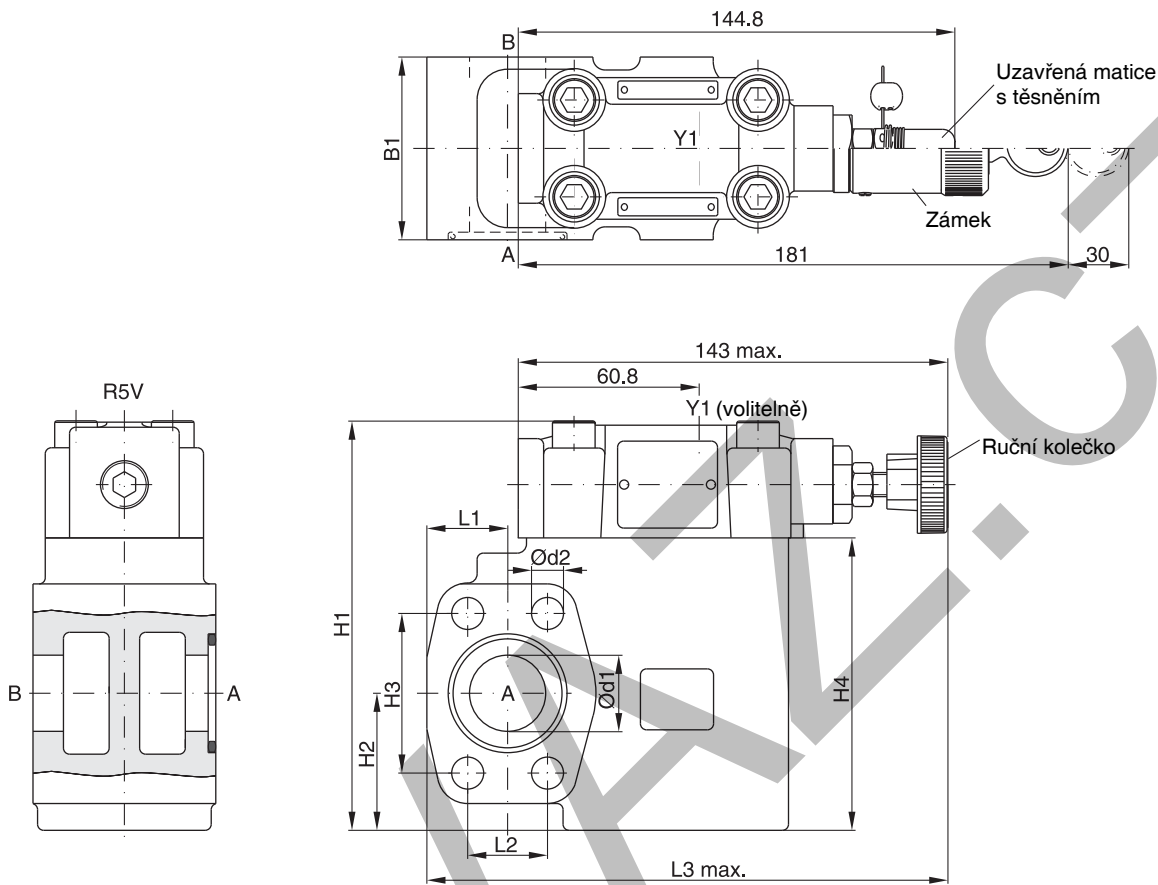


Graf minimálního tlaku



Charakteristiky jsou měřeny s externím vypouštěním.
Pro interní vypouštění se tlak v odpadu přičte k příslušné křivce.

Rozměry R5V 2 přípojky

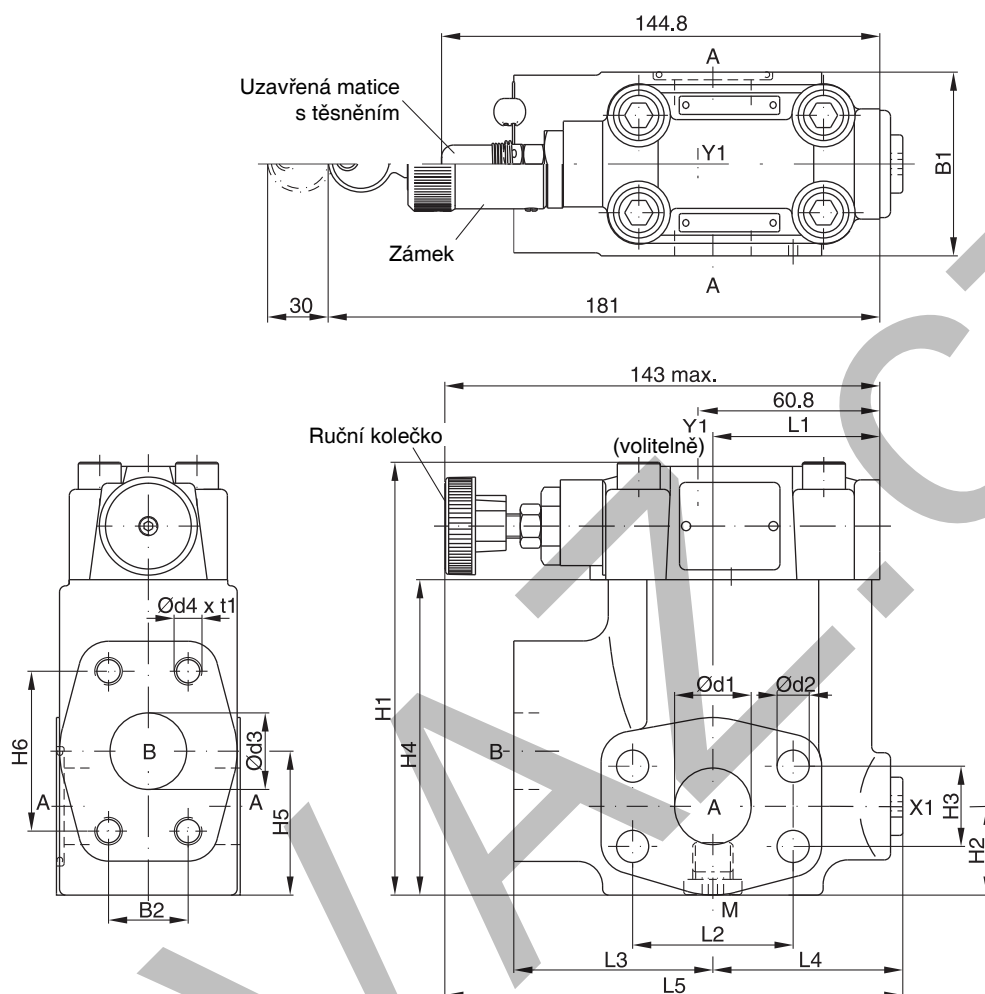


SAE61

NG	B1	H1	H2	H3	H4	L1	L2	L3	d1	d2
06	60	131,6	37	47,6	90	24,6	22,2	152	19	10,5
08	60	137,6	45	52,4	96	26,5	26,2	171	25	10,5
10	75	150,6	48	58,7	109	34,0	30,2	179	32	12,5

Přípojka	Funkce	Velikost přípojky		
		R5V06	R5V08	R5V10
A	Tlak	¾" SAE61	1" SAE61	1 ¼" SAE61
B	Odpad	¾" SAE61	1" SAE61	1 ¼" SAE61
Y1	Externí vypouštění	G¼"		

Rozměry R5V 3 přípojky



9

SAE61

NG	B1	B2	H1	H2	H3	H4	H5	H6	L1	L2	L3	L4	L5	d1	d2	d3	d4 (vol. přísl. 152)	t1
06	60	22,2	119	28	22,2	81	41,6	47,6	50,3	47,6	63	56	152	19	10,5	19	3/8"-16 UNC (M10)	20
08	60	26,2	141	29	26,2	103	47	52,4	55,8	52,4	65	58	149	25	10,5	25	3/8"-16 UNC (M10)	23
10	75	30,2	151	34,5	30,2	113	64	58,7	57,8	58,7	61	62	150,5	32	12,5	32	7/16"-14 UNC (M12)	22
12	80	35,7	178	34	35,7	140	73	69,8	37,3	69,8	92,5	55,2	171,2	38	13,5	38	1/2"-13 UNC (M12)	27

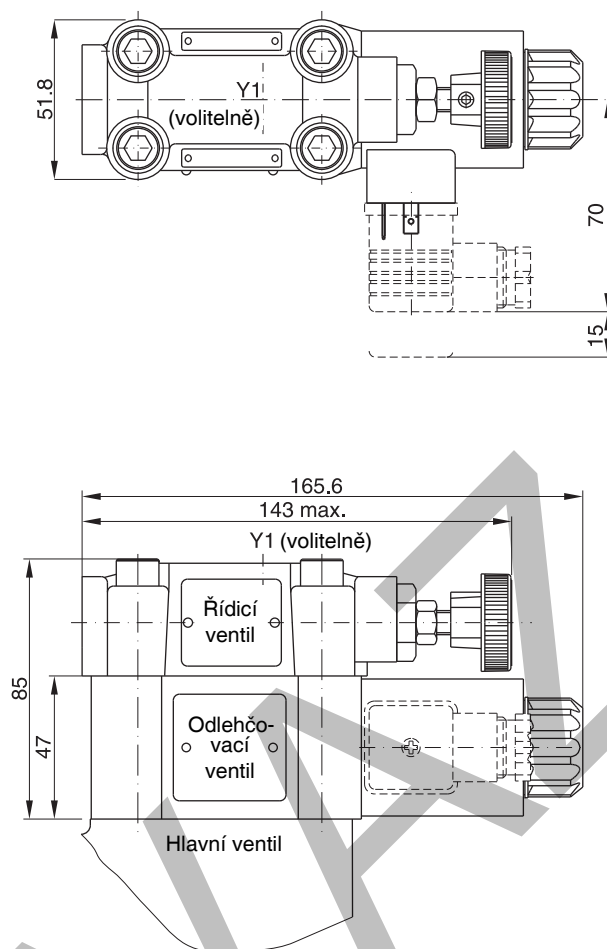
SAE62

NG	B1	B2	H1	H2	H3	H4	H5	H6	L1	L2	L3	L4	L5	d1	d2	d3	d4 (vol. přísl. 152)	t1
06	60	23,8	119	28	23,8	81	41,6	50,8	50,3	50,8	63	56	152	19	10,5	19	3/8"-16 UNF (M10)	20
08	60	27,8	141	29	27,8	103	47	57,2	55,8	57,2	65	58	149	25	12,5	25	7/16"-14 UNC (M12)	22
10	75	31,8	151	34,5	31,8	113	64	66,7	57,8	66,7	61	62	150,5	32	13,5	32	1/2"-13 UNC (M12)	24
12	80	36,5	178	34	36,5	140	73	79,4	37,3	79,4	92,5	55,2	171,2	38	17	38	5/8"-11 UNC (M16)	33

Přípojka	Funkce	Velikost přípojky			
		R5V06	R5V08	R5V10	R5V12
A (2)	Tlak	3/4" SAE61/62	1" SAE61/62	1 1/4" SAE61/62	1 1/2" SAE61/62
B	Odpad	3/4" SAE61/62	1" SAE61/62	1 1/4" SAE61/62	1 1/2" SAE61/62
X1	Externí řídicí přípojka ¹⁾	G 1/4"			
Y1	Externí vypouštění	G 1/4"			
M	Manometr	G 1/4"			

¹⁾ uzavřena při dodání

Rozměry R5V s funkcí odlehčení



9

Kód	R5V 2 přípojky		R5V 3 přípojky	
	Interní vypouštění	Externí vypouštění	Interní vypouštění	Externí vypouštění
11				
09				