

Nepřímo řízené tlakové redukční ventily Parker Manapak řady PRM jsou mezideskového designu pro snadnou konfiguraci systémů svislého uspořádání. Funkce redukce je umístěna v portu P s výjimkou velikosti NG10 (PRM3 AA a BB, viz objednávací kód).

Tlaková redukce pro požadovaný port je dosažena prostřednictvím interního propojení pilota a odvodu pilotního oleje s příslušnými kanály

**Charakteristické vlastnosti**

- Tělesa ventilů u řady ventilů Parker Manapak PRM jsou vyrobena z oceli.
- Rozsah řízeného tlaku lze nastavovat šroubem se zářezem, knoflíkem nebo knoflíkem se zámkem.
- Tlakové přípojky manometru/měření jsou k dispozici v tělese ventilu.
- Nepřímé řízení zajišťuje plochou charakteristiku  $p/Q$ .
- PRM3 - NG10 (CETOP 5)
- PRM4 - NG16 (CETOP 7)
- PRM6 - NG25 (CETOP 8)

**Technické údaje**

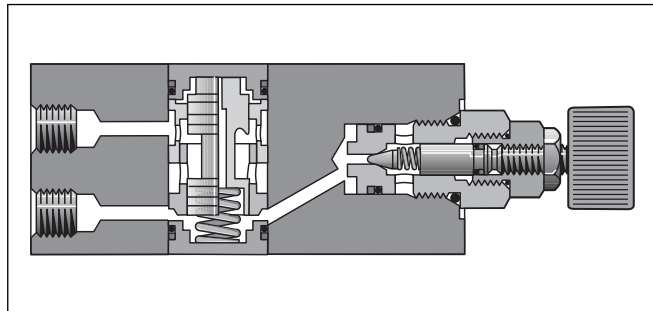
Velikost		NG10	NG16	NG25
Montážní obrazec		ISO 4401		
Řada		PRM3	PRM4	PRM6
Max. provozní tlak	[bar]	350	350	250
Tlaková redukce v kanále		P, A, B	P	P, A
Hmotnost	[kg]	2,7	5,0	5,6



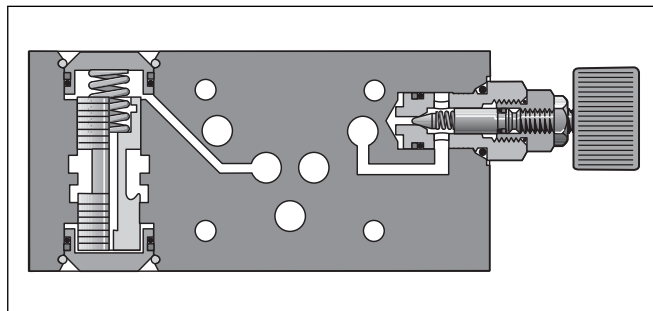
PRM3PP



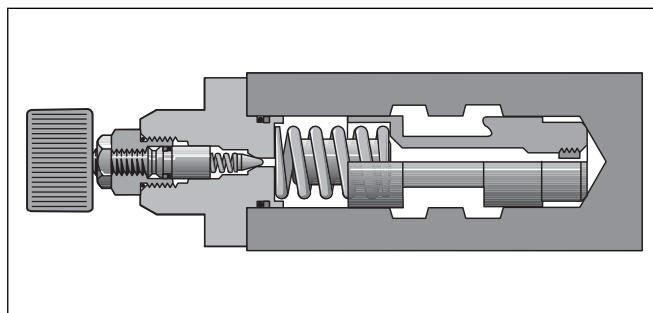
PRM6



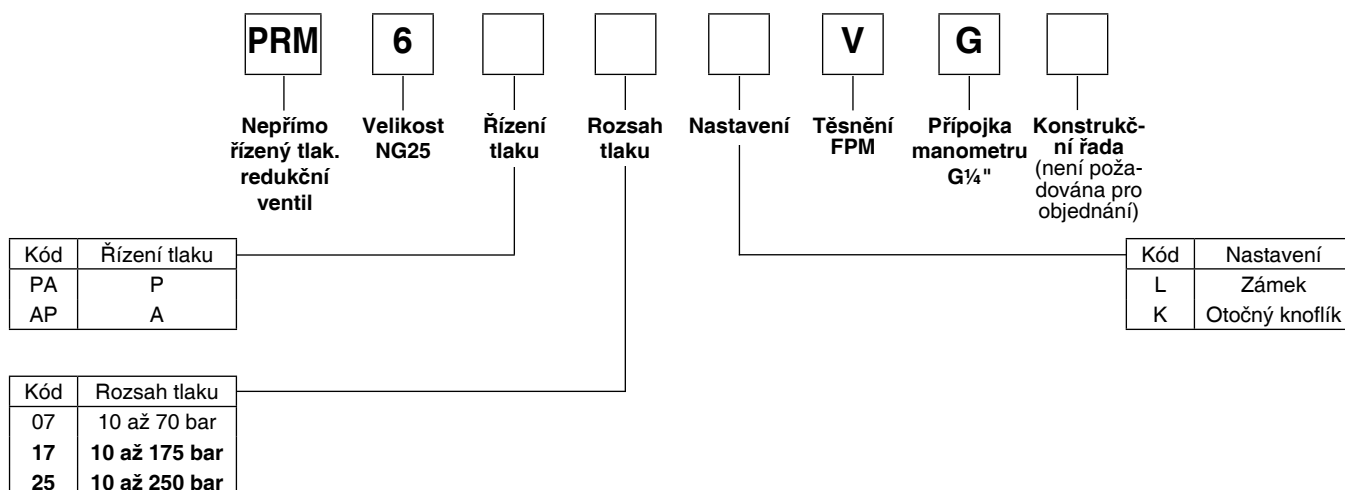
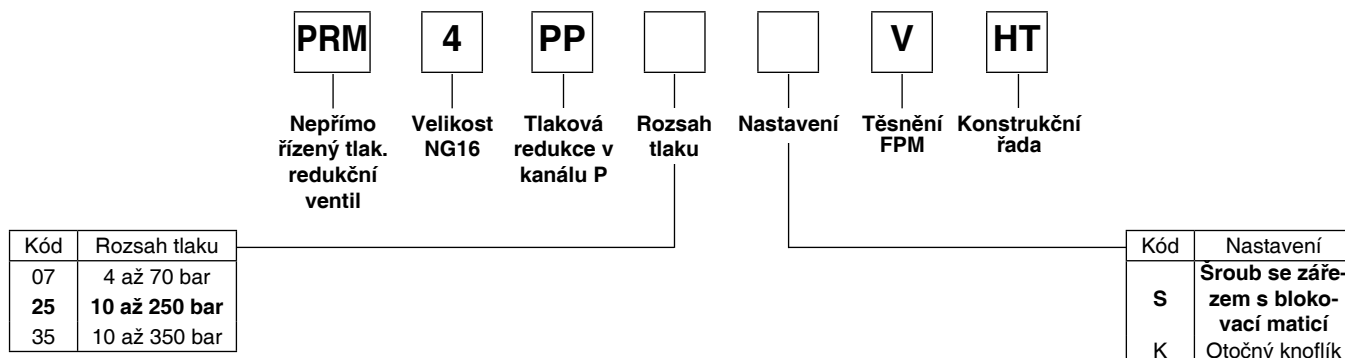
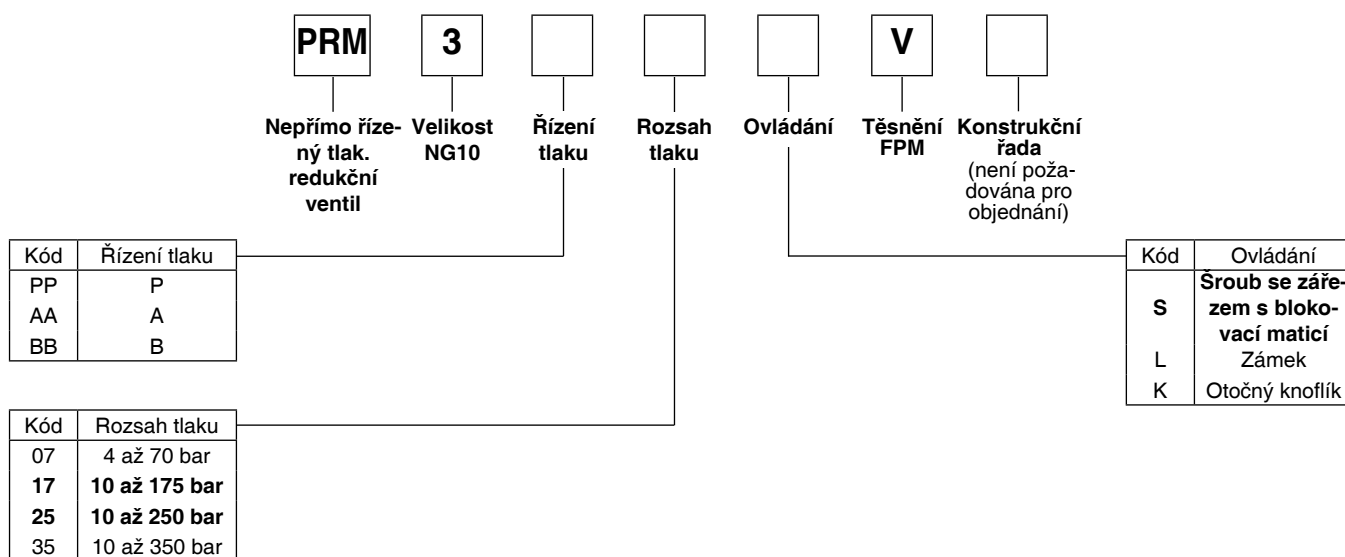
PRM3PP



PRM3AA nebo PRM3BB



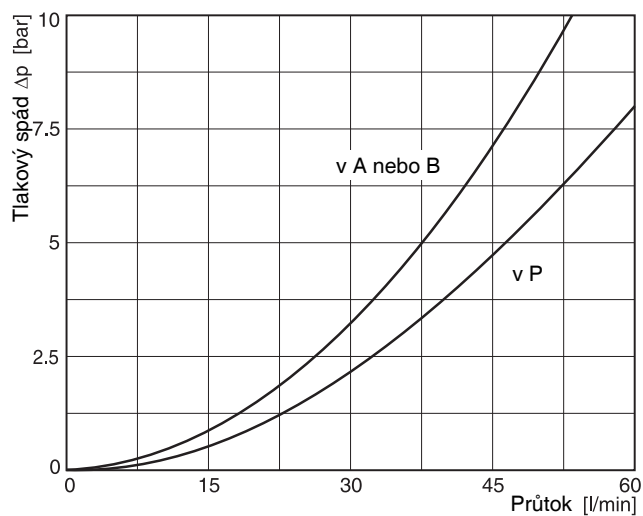
PRM4 a PRM6



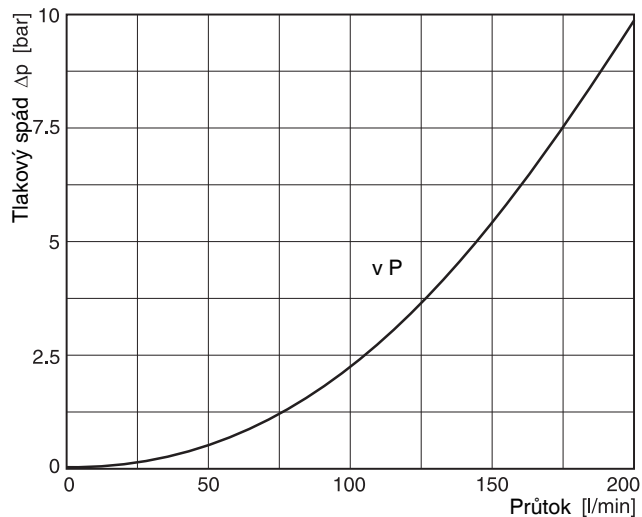
**Položky označené tučně jsou ihned k dodání.**

Charakteristiky  $\Delta p/Q$ 

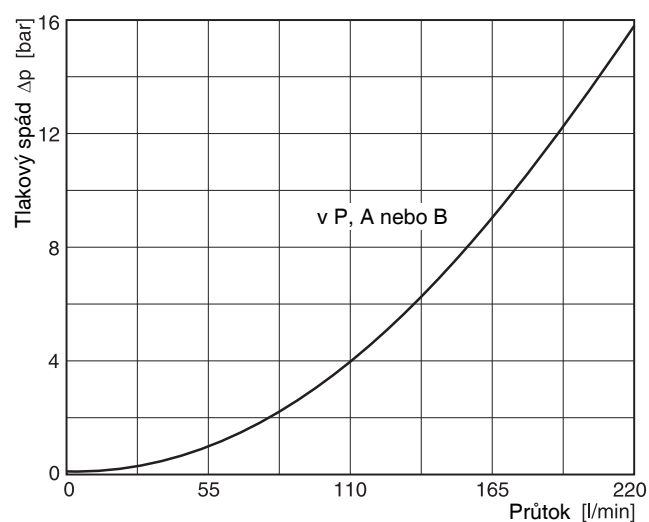
## PRM3



## PRM4

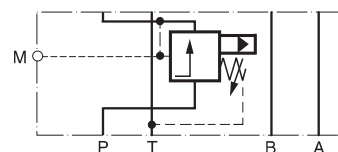


## PRM6

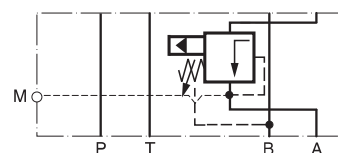


## Schémata

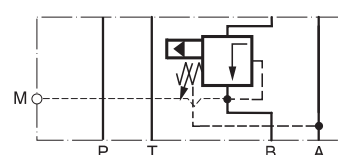
## PRM3PP



## PRM3AA

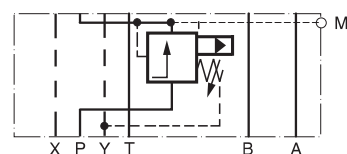


## PRM3BB

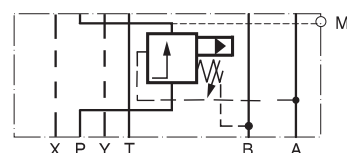


## PRM4PP

## PRM6PA

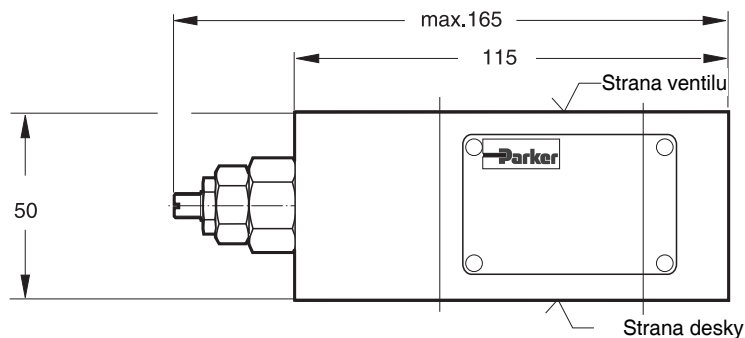


## PRM6AP

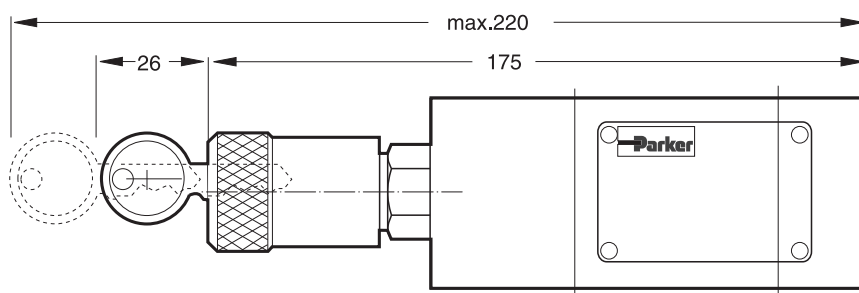


## PRM3PP

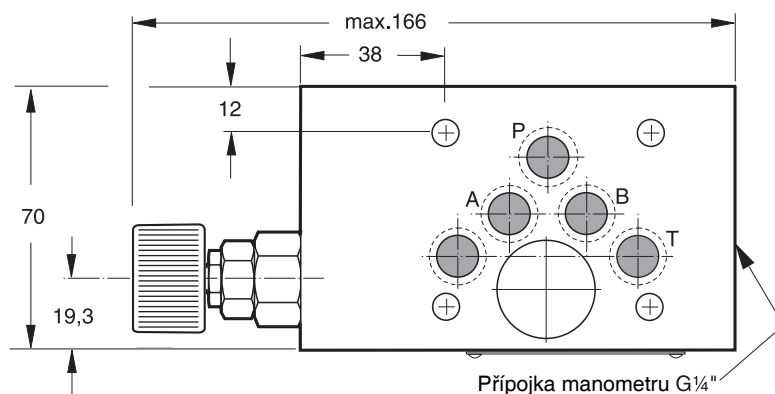
## Ovládání kód S



## Ovládání kód L



## Ovládání kód K



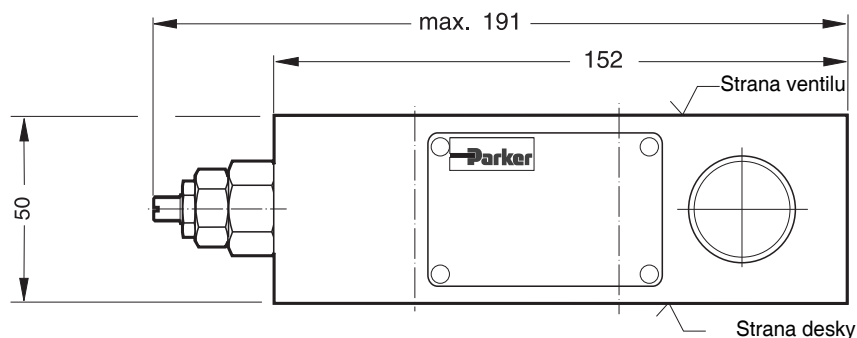
Těsnicí sady PRM3PP	
Těs- nění	Objednací kód
V	SK-PRM3-V-30

**Pokyn:**

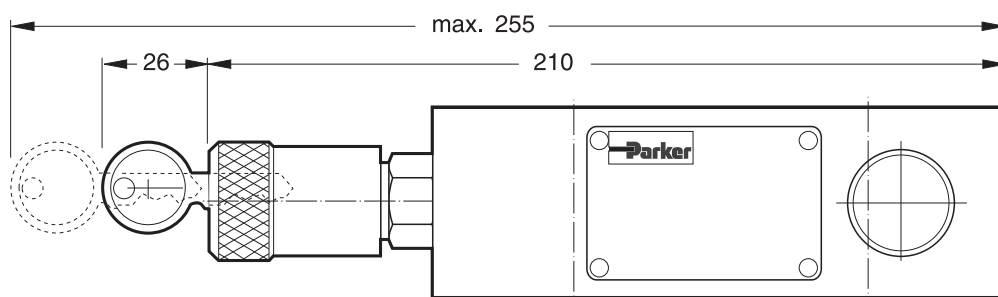
O-kroužky pro utěsnění plochy spoje na straně desky jsou obsaženy. O-kroužky a poziční kolíky jsou vždy montovány na straně desky.

## PRM3AA

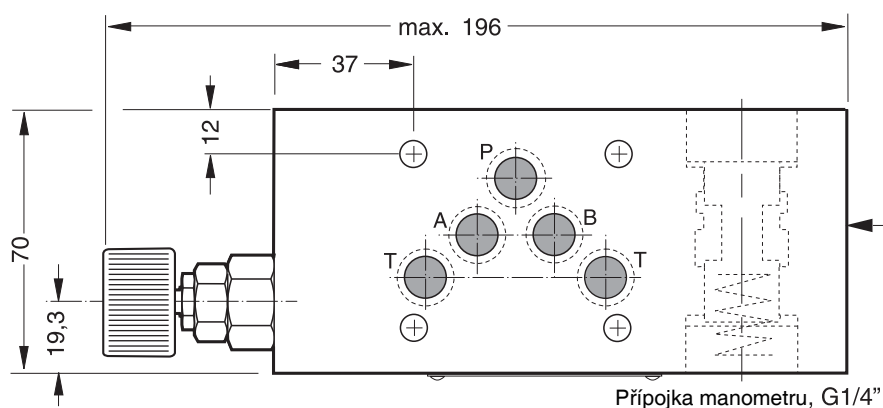
## Ovládání kód S



## Ovládání kód L



## Ovládání kód K



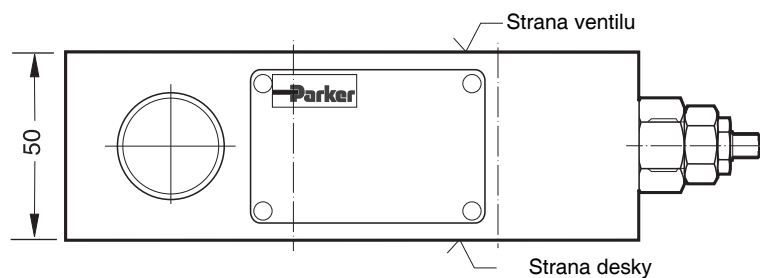
Těsnicí sady PRM3AA	
Těsnění	Objednací kód
V	SK-PRM3-V-11

**Pokyn:**

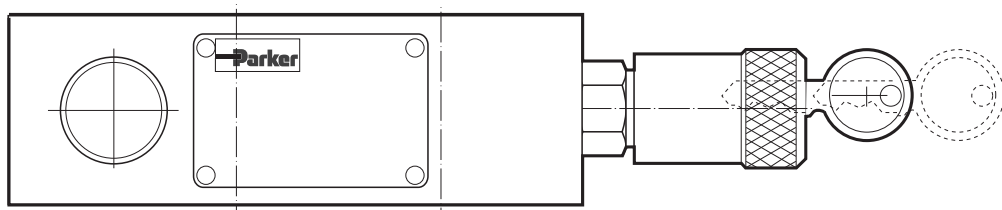
O-kroužky pro utěsnění plochy spoje na straně desky jsou obsaženy. O-kroužky a poziční kolíky jsou vždy montovány na straně desky.

## PRM3BB

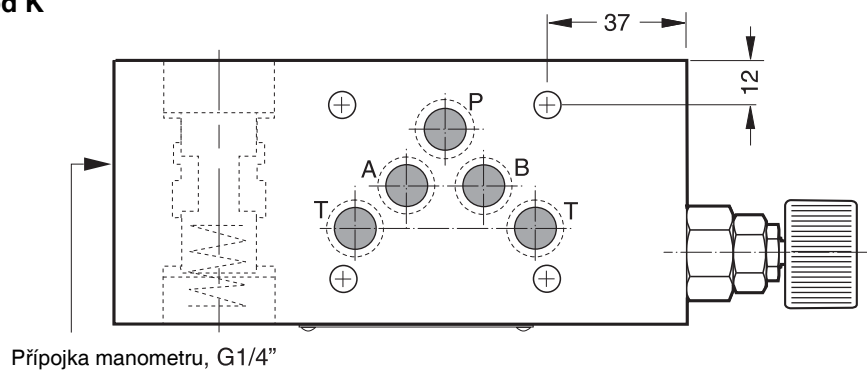
## Ovládání kód S



## Ovládání kód L



## Ovládání kód K



## Těsnicí sady PRM3BB

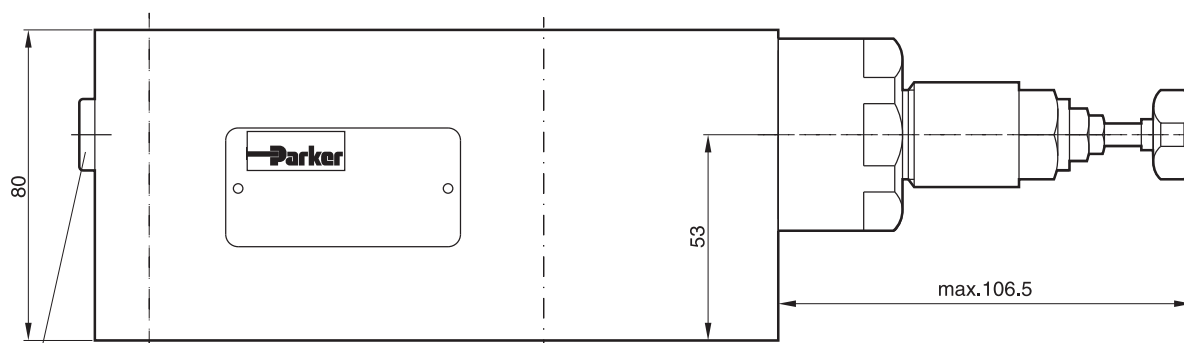
Těsnění	Objednací kód
V	SK-PRM3-V-11

## Pokyn:

O-kroužky pro utěsnění plochy spoje na straně desky jsou obsaženy. O-kroužky a poziční kolíky jsou vždy montovány na straně desky.

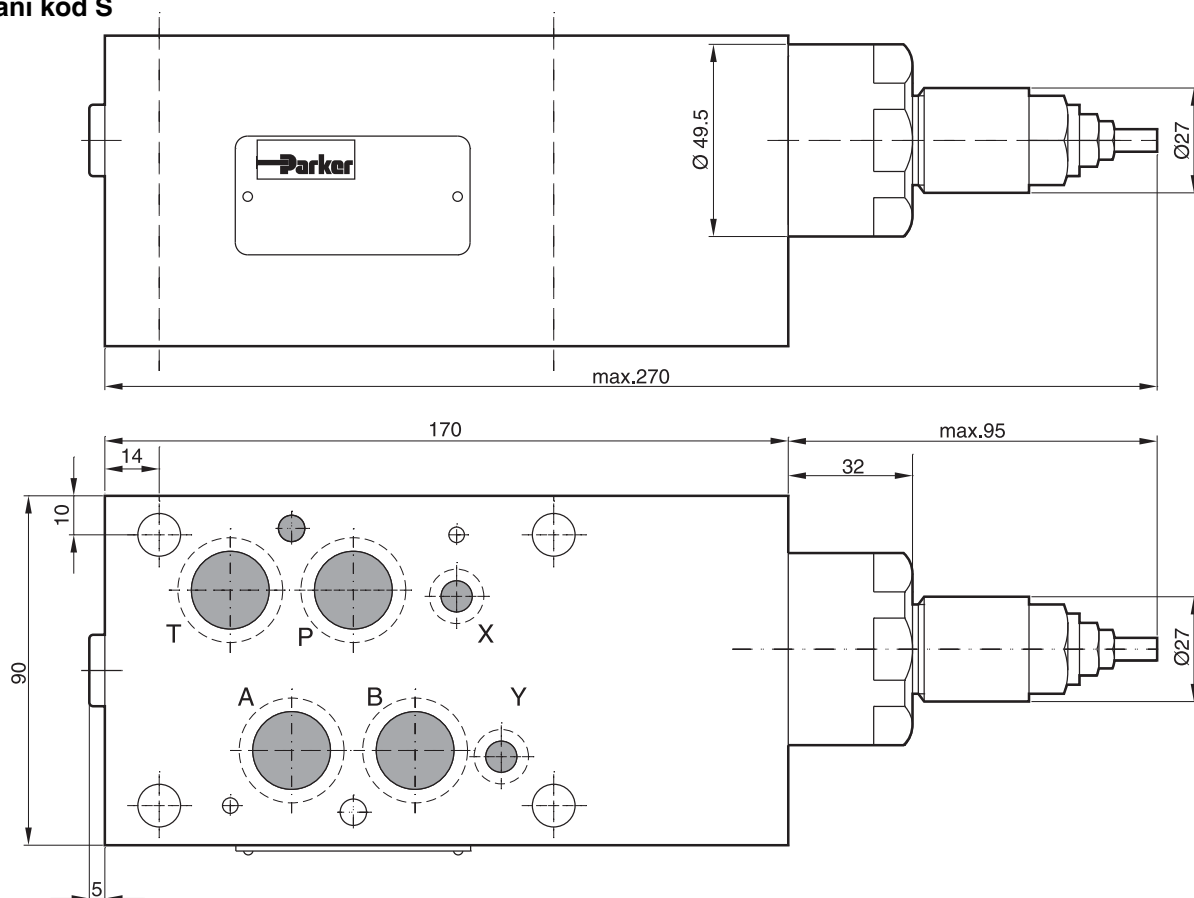
## PRM4PP

## Ovládání kód K



Přípojka manometru G1/4"

## Ovládání kód S



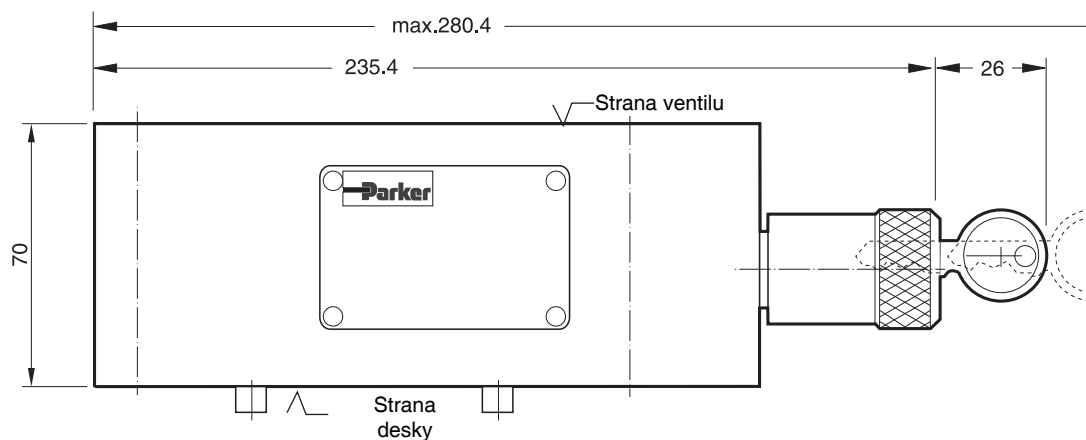
Těsnicí sady PRM4	
Těsnění	Objednací kód
V	SK-PRM4-V-10

**Pokyn:**

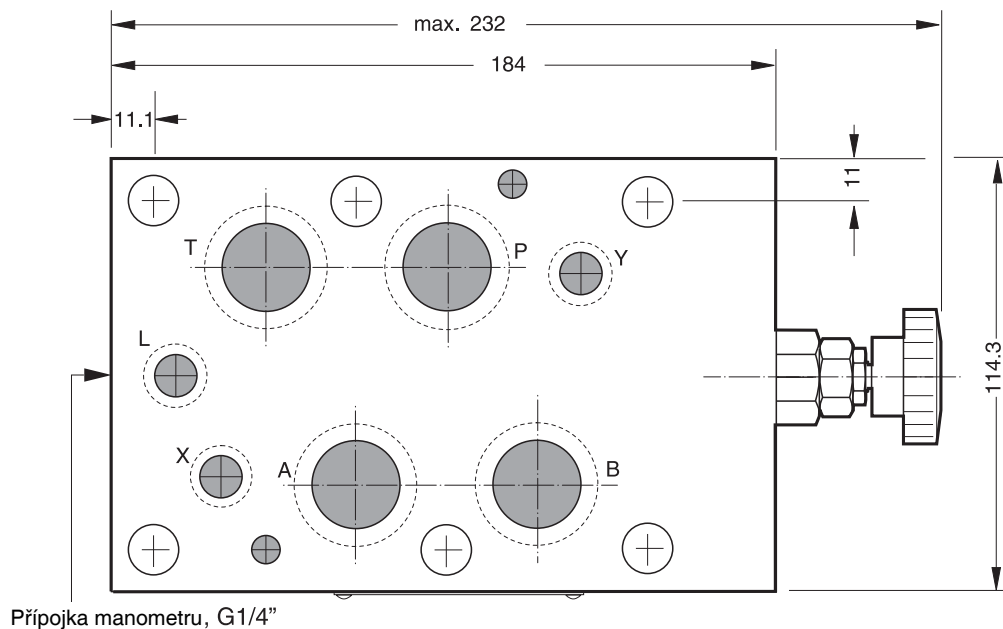
O-kroužky pro utěsnění plochy spoje na straně desky jsou obsaženy. O-kroužky a poziční kolíky jsou vždy montovány na straně desky.

## PRM6

## Ovládání kód L



## Ovládání kód K



Těsnicí sady PRM6	
Těsnění	Objednací kód
V	SK-PRM6-V-25

## Pokyn:

O-kroužky pro utěsnění plochy spoje na straně desky jsou obsaženy. O-kroužky a poziční kolíky jsou vždy montovány na straně desky.