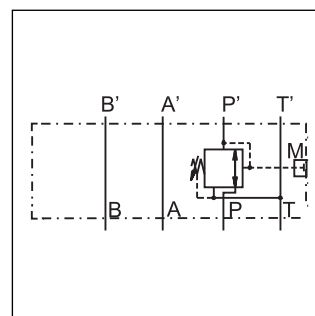


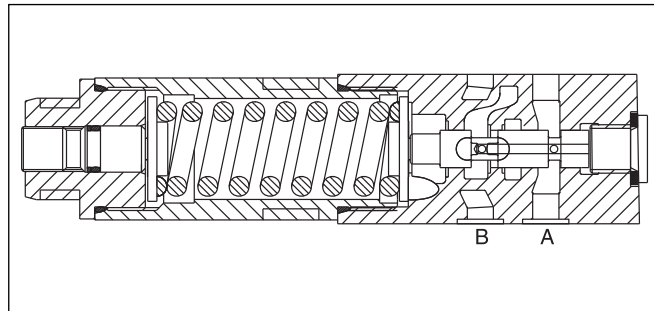
Řada PRDM jsou přímo řízené tlakové redukční ventily k regulaci tlaku v jedné části hydraulického obvodu na předem stanovenou úroveň pod normálním tlakem systému. Navíc je zde integrována tlaková pojistná funkce pro sekundární redukovaný tlakový obvod.

Funkce

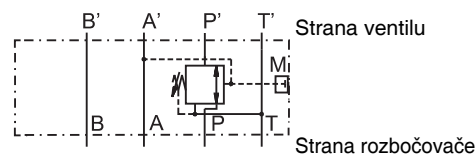
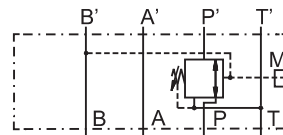
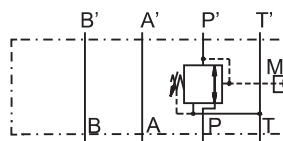
Tyto ventily jsou „normálně otevřené“, které během neregulovaného nebo „klidového“ stavu kapalinám umožňují protékat přes řídicí port. Pokud tlak za ventilem překročí hodnotu nastavenou pružinou, řídicí píst se přesune ze svého sedla a uzavře průtokovou cestu a tak sníží objem kapaliny protékající přes hlavní systém. Tlumený píst provádí redukci za účelem zachování současné hodnoty v této větvi hydraulického obvodu. Pokud, v důsledku vnějších sil, tlak v této větvi obvodu i nadále narůstá, bude se píst i nadále pohybovat proti síle pružiny a umožní kapalině, aby byla vypuštěna do nádrže, čímž dojde k omezení maximálního tlaku na nastavenou hodnotu ventilu.



Příklad PP

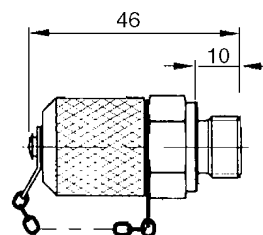
**Charakteristické vlastnosti**

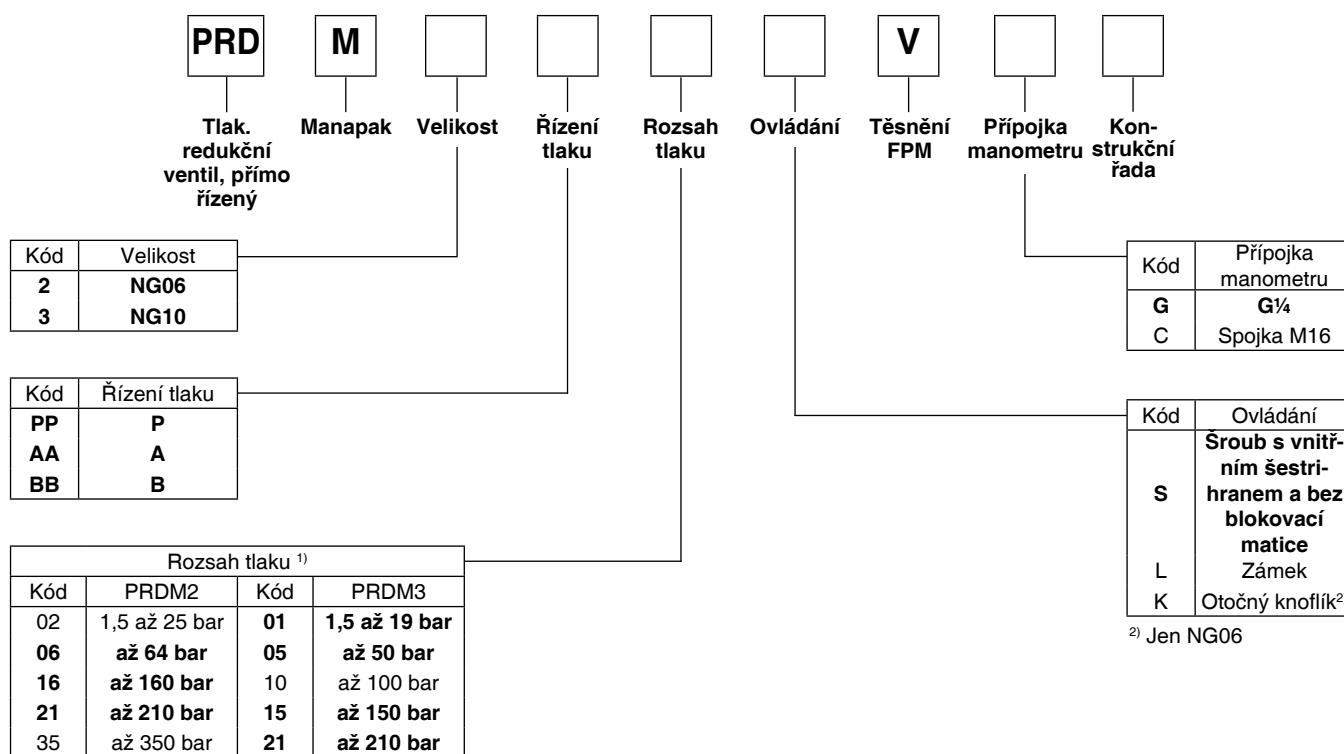
- PRDM Manapak mezideskové ventily lze zvolit pro redukci tlaku v kanálu 'P', 'A' nebo 'B'.
- Konstrukce přímo ovládaného, zatlumeného pístu znamená rychlou odezvu, nízkou lekáž a minimální hysterezi.
- K dispozici je až 5 rozsahů nastavení tlaku s max. nastavením tlaku:
25, 70, 160, 210, 350 bar pro PRDM2,
19, 50, 100, 150, 210 bar pro PRDM3.
- Režimy nastavení:
 - Imbusová hlava s blokovací maticí
 - Zámek
 - Otočný knoflík
- PRDM2 - NG06 (CETOP 3)
PRDM3 - NG10 (CETOP 5)

**Schémata
PRDM*AA****PRDM*BB****PRDM*PP****Technické údaje**

Řada		PRDM2 NG06	PRDM3 NG10
Velikost přípojky			
Montážní obrazec		ISO 4401	
Max. provozní tlak			
P, A, B	[bar]	350	315
T	[bar]	50	50
Hmotnost	[kg]	1,3	2,6
Rozsah viskozity	[cSt][mm²/s]	12...230	
Filtrace		ISO 4406 (1999) 18/16/13	

Platí pro PRDM*AA a to samé pro PRDM*BB v P-B

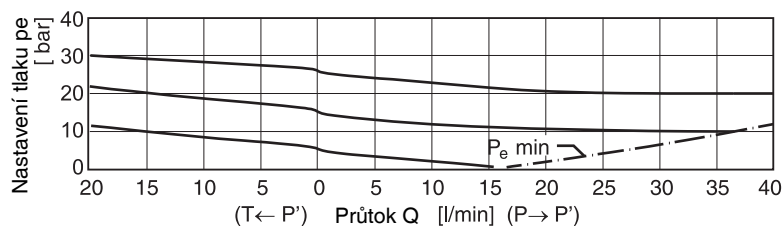
Přípojka manometru volba C

²⁾ Jen NG06

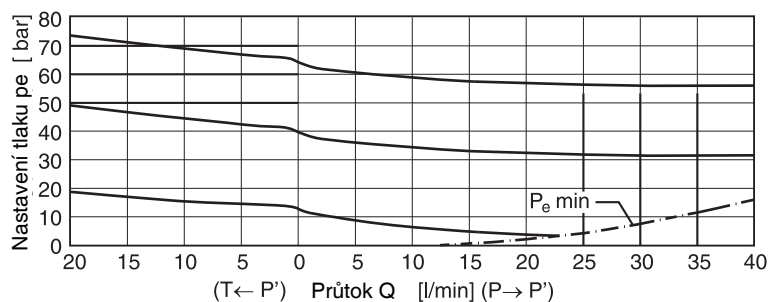
¹⁾ Pro optimální vlastnosti se doporučuje používat vhodný tlakový stupeň, např. pro 150 bar redukovaný tlak použijte kód 16 - 160 bar.

Položky označené tučně jsou ihned k dodání.

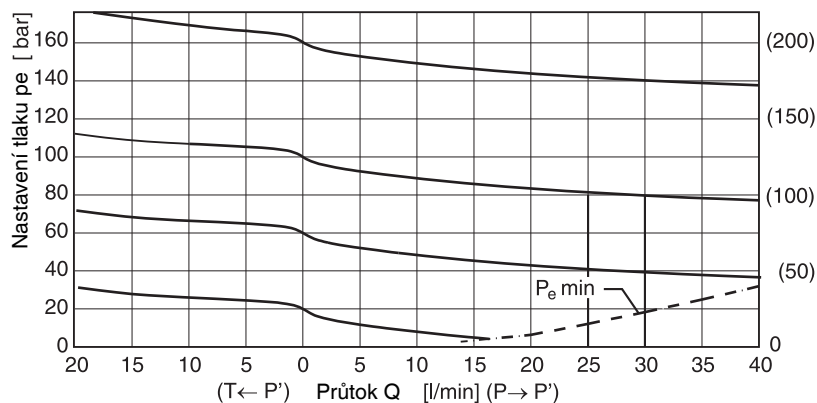
PRDM2 02



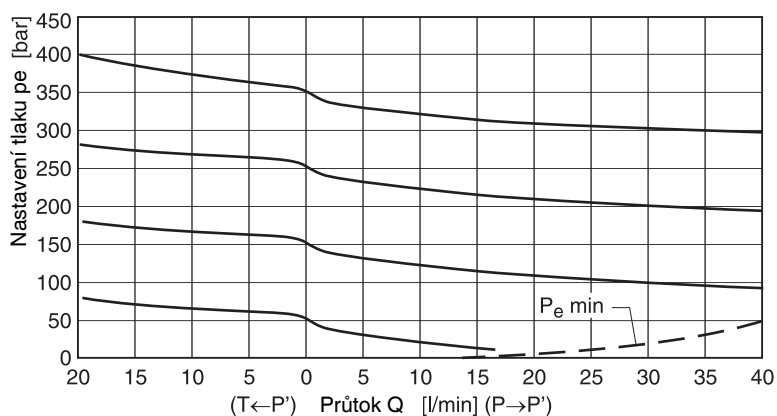
PRDM2 06



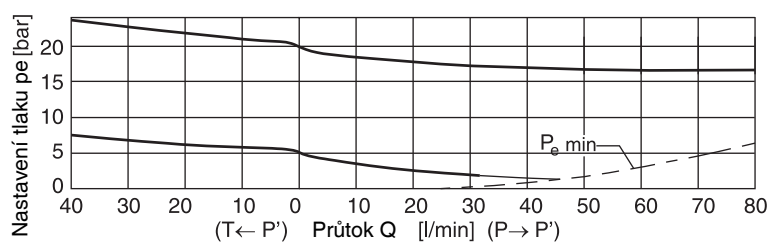
PRDM2 16/21



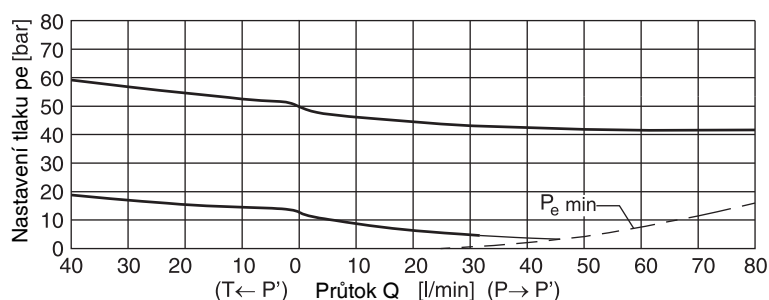
PRDM2 35



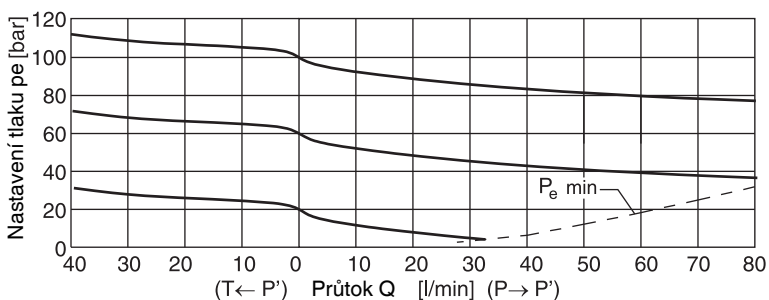
PRDM3 01



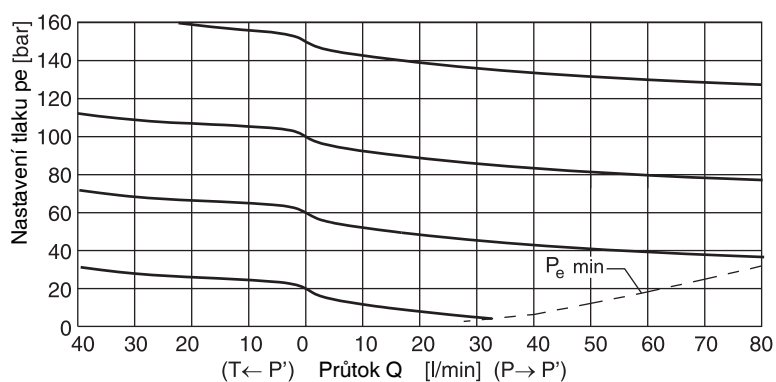
PRDM3 05



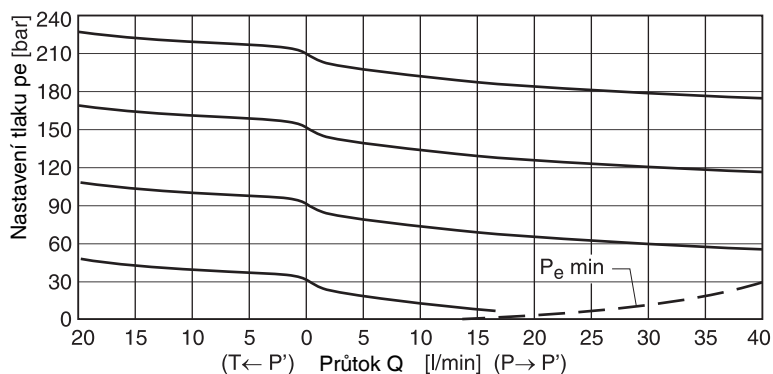
PRDM3 10



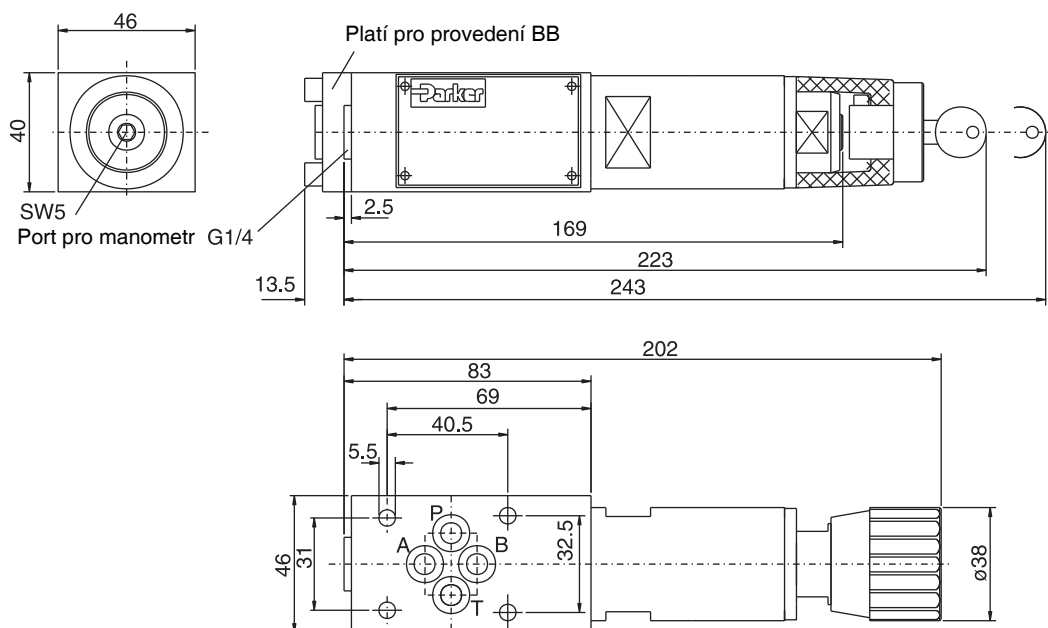
PRDM3 15



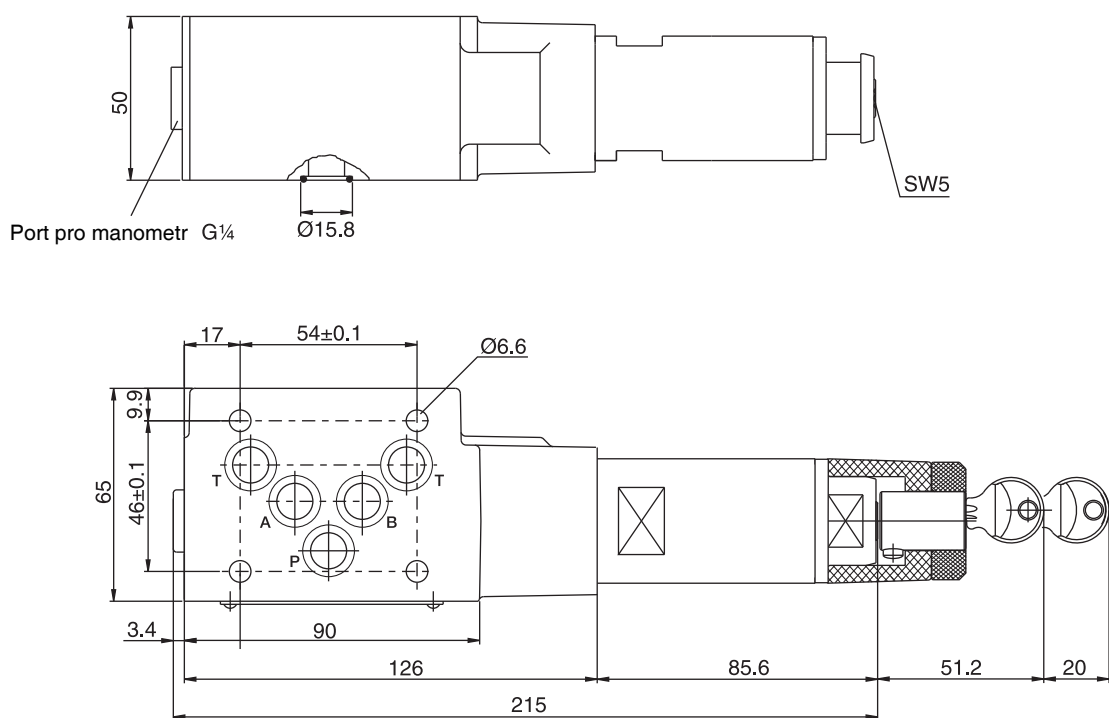
PRDM3 21



PRDM2



PRDM3



Těsnicí sady, objednací kód		
Těsnění	PRDM2	PRDM3
V	SK-PRDM2-V	SK-PRDM3-V

