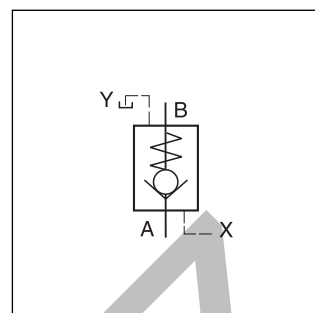


Pilotem řízené zpětné ventily jsou k dispozici jak s modelovými kódy Parker (řada SVL), tak i Denison (řada C4V).

Hydraulickým pilotem řízené zpětné ventily umožňují volný průtok z A do B. Opačný směr je zablokován.

Když je tlak přiveden do řídicího portu X, je uvolněn průtok kruhovou komorou z B do A.

K dispozici jsou až čtyři různé poměry pilotního řízení (viz objednávací kód).

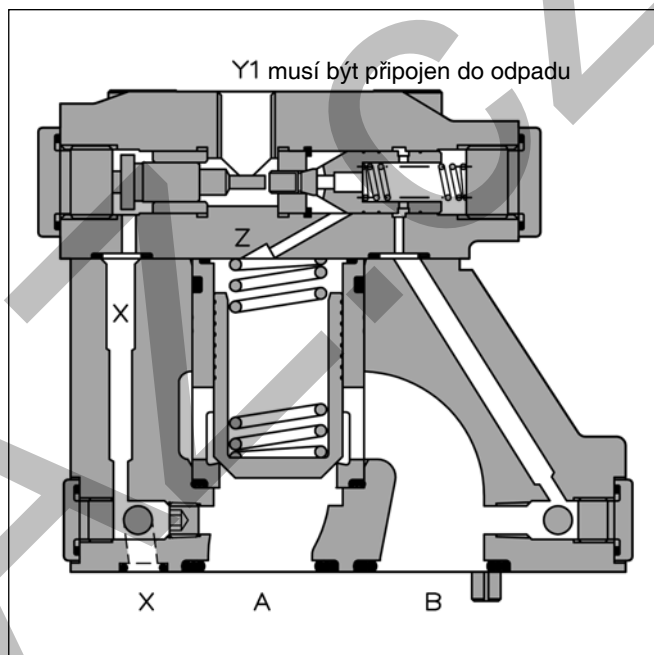


Funkce

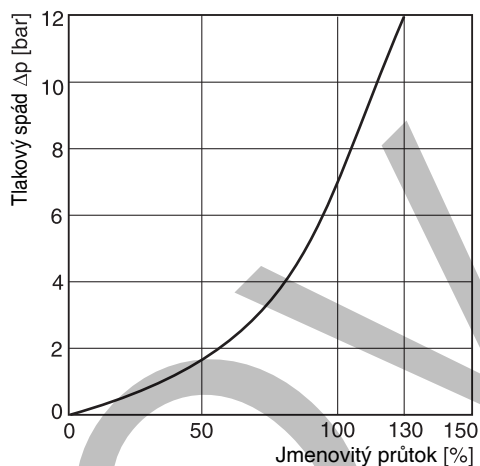
Když do portu X není přiveden žádný tlak, je průtok z B do A blokován, protože tlak v B působí také v horní části kuželky ventilu.

Přivedením tlaku do protu X dojde k odpuštění tlaku v oblasti nad kuželkou ventilu a umožní průtok z B do A.

Konstrukce sedla ventilu řady SVL poskytuje v uzavřené poloze těsné oddělení portu A od B.



Graf průtoku $\Delta p/Q$



Technické údaje

Všeobecné				NG10	NG25	NG32
Jmenovitá velikost						
Montáž na desku				ISO 5781		
Montážní pozice				Bez omezení		
Okolní teplota		[°C]		-20...+80		
Hmotnost		[kg]		2,8	4,6	6,1
Hydraulika						
Max. provozní tlak		[bar]		350		
Jmenovitý průtok		[l/min]		150	270	450
Kapalina				Hydraulický olej pro DIN 51524		
Viskozita	doporučená	[cSt]/[mm²/s]		30...50		
	povolená	[cSt]/[mm²/s]		20...380		
Teplota kapaliny	doporučená	[°C]		30...50		
	povolená	[°C]		-20...+70		
Filtrace				ISO 4406 (1999); 18/16/13		

Parker

	SVL	E	LR	5	4				
Těsnění	Hydr. pilot. ovládaný zpětný ventil	Pro montáž na desku	Externí vypouštění kanál Y1 (G1/4")	Konstrukce dle ISO 5781	Typ kuželky 04	Řídicí poměr	Jmenovitá velikost	Uzavírací pružina	Konstrukční řada (není požadována pro objednání)

Kód	Těsnění
bez	NBR
V	FPM

Kód	Poměr
1	1 : 1
3	3 : 1
8	8 : 1
9	10 : 1

Kód	Tlak [bar]
N	0,5
R	1,0
T	2,0
U	4,0

Kód	Velikost
P10	NG10
P25	NG25
P32	NG32



Modelový kód Parker by měl být použit pro všechny nové aplikace. Jinak viz také modelový kód Denison.

Denison

C4V		5	9			B		
Zpětný ventil hydraul. ovládaný	Jmenovitá velikost	Max. tlak 350 bar	Y1 přípojka G1/4"	Řídicí poměr	Přibližný otvírací tlak	Konstrukční řada	Těsnění	Volitelné příslušenství

Kód	Jmenovitá velikost
03	NG10
06	NG25
10	NG32

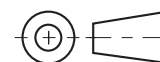
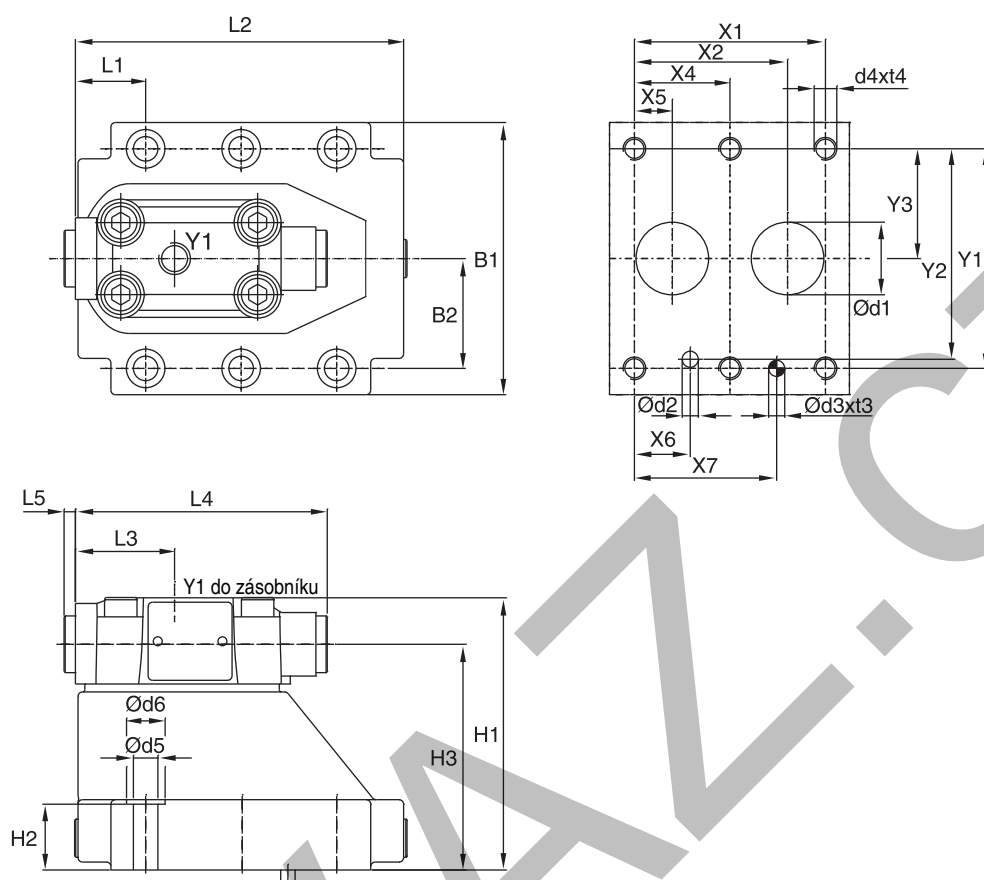
Kód	Poměr
1	1 : 1
3	3 : 1
8	8 : 1
9	10 : 1

Kód	Těsnění
1	NBR
5	FPM

Kód	Přibližný otvírací tlak [bar]			
	Průtok A do B		Průtok B do A	
	C4V03	C4V06/10	C4V03	C4V06/10
2	1,0	1,0	1,5	1,7
4	4,0	3,5	5,5	6,0
6	2,0	2,2	3,0	3,8

DENISON Hydraulics

Modelový kód Denison je k dispozici pro existující aplikace. Jinak viz také Parker modelový kód.



NG	ISO-kód	x1	x2	x3	x4	x5	x6	x7	y1	y2	y3	y4	y5	y6
10	5781-06-07-0-00	42,9	35,8	-	-	7,2	21,5	31,8	66,7	58,8	33,4	-	-	-
25	5781-08-10-0-00	60,3	49,2	-	-	11,1	20,6	44,5	79,4	73	39,7	-	-	-
32	5781-10-13-0-00	84,2	67,5	-	42,1	16,7	24,6	62,7	96,8	92,8	48,4	-	-	-

Tolerance pro všechny rozměry $\pm 0,2$

NG	ISO-kód	B1	B2	H1	H2	H3	H4	H5	H6	L1	L2	L3	L4	L5	L6
10	5781-06-07-0-00	87,3	33,4	83	21	62,5	-	-	-	29,4	95,2	43,7	111	5	-
25	5781-08-10-0-00	105	39,7	109,5	29	89	-	-	-	35,1	127,2	43,7	111	5	-
32	5781-10-13-0-00	120	48,4	120	29	99,5	-	-	-	31	144,7	43,7	111	5	-

NG	ISO-kód	d1max	d2max	d3	t3	d4	t4	d5	d6
10	5781-06-07-0-00	15	7	7,1	8	M10	16	10,8	17
25	5781-08-10-0-00	23,4	7,1	7,1	8	M10	18	10,8	17
32	5781-10-13-0-00	32	7,1	7,1	8	M10	20	10,8	17

NG	ISO-kód	Sada šroubů			Sada NBR	Sada FPM	Kvalita povrchu
10	5781-06-07-0-00	BK 505	4x M10 x 35 DIN 912 12,9	63 Nm ± 15 %	SK-SVLE5P10	SK-SVLE5P10V	
25	5781-08-10-0-00	BK 485	4x M10 x 45 DIN 912 12,9	63 Nm ± 15 %	SK-SVLE5P25	SK-SVLE5P25V	
32	5781-10-13-0-00	BK 506	6x M10 x 45 DIN 912 12,9	63 Nm ± 15 %	SK-SVLE5P32	SK-SVLE5P32V	