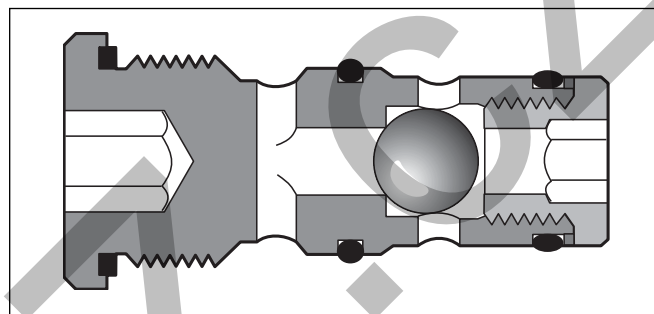
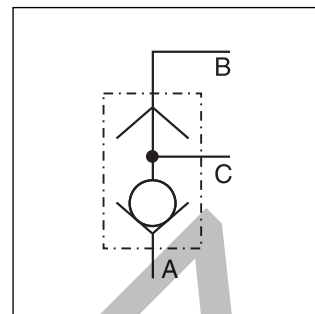


Přepínací ventil řady SSR je navržen jako závitový cartridgový ventil. Všechny součásti jsou sestaveny do jednoho celku ke snadné k instalaci.

## Charakteristické vlastnosti

- Malé požadavky na prostor
- Bez úniku
- Jednoduchá montáž



## Technické údaje

<b>Konstrukce</b>	Vestavný ventil se závitem		
Montážní pozice	Bez omezení		
Okolní teplota	[°C]	-40 ... +60	
Jmenovitá velikost		NG06	NG10
Hmotnost	[kg]	0,5	0,8
<b>Hydraulika</b>			
Směr průtoku	Viz symboly		
Kapalina	Hydraulický olej dle DIN 51 524 ... 525		
Viskozita	doporučená [cSt] [mm²/s]	30 ... 80	
	povolená [cSt] [mm²/s]	20 ... 380	
Teplota kapaliny	[°C]	-20 ... +60	
Filtrace		ISO 4406 (1999); 18/16/13	
Jmenovitý tlak	[bar]	350	
Průtok	[l/min]	40	60

## Objednací kód

SSR

B

080

E

Těsnění

Přepínací ventil

Konstrukční řada

Výrobní norma, přímo řízený

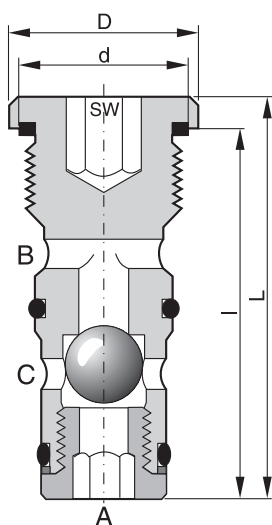
Vestavný se závitem

Velikost ventilu

Kód	Těsnění
bez	NBR
V	FPM

Kód	Velikost
06	NG06
10	NG10

**Položky označené tučně**  
jsou ihned k dodání.



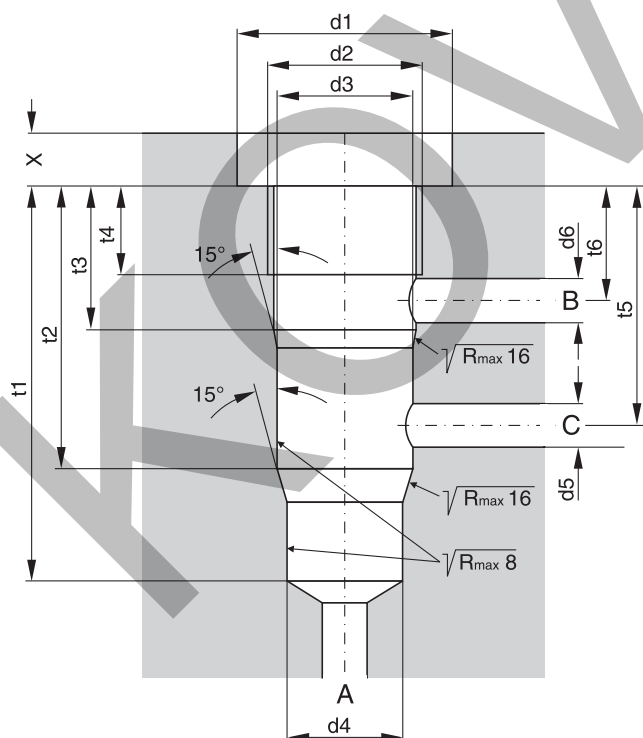
Rozměry	NG06	NG10
D	24	34
L	50	74
d	M18x1,5	M24x1,5
I	45	66
SW	8	12

6

## Těsnicí sady

NG	NBR těsnění	FPM těsnění
06	SK-SSRB0E06	SK-SSRB0E06V
10	SK-SSRB0E10	SK-SSRB0E10V

## Montážní otvor



Rozměry	NG06	NG10
d1	25	35
d2	M18 x 1,5	M24 x 1,5
d3 <sup>H7</sup>	16	22
d4 <sup>H7</sup>	14	20
d5 <sub>max.</sub>	6	9
d6 <sub>max.</sub>	6	9
t1	45	68
t2	32	51
t3	16	20
t4	10	15
t5	27,5	40
t6	12	13,5