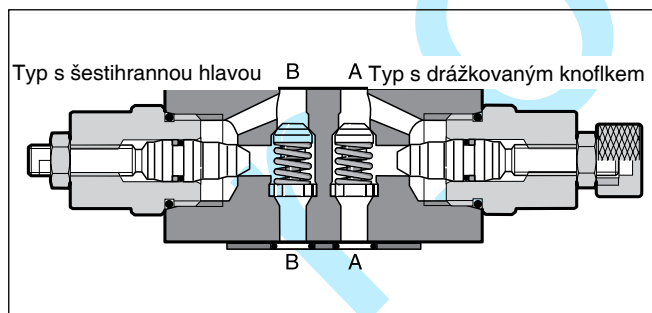
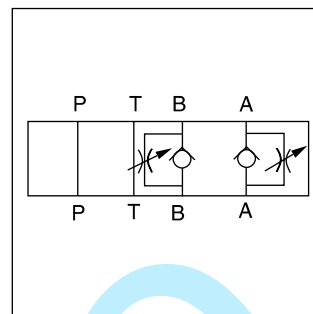


Dvojité škrticí ventily Parker Manapak řady FM jsou pro snadnou konfiguraci systémů svislého uspořádání. Škrticí a zpětné ventily jsou umístěny na portech A a B.

FM2 a FM3 mohou být prostřednictvím změny montážní pozice použity jak pro škrčení na vstupu tak výstupu.

FM4 může být zvolen objednacím kódem jak pro škrčení na vstupu, tak na výstupu. FM6 je k dispozici pouze jako škrčení na výstupu.

Škrticí ventil může být také použit k řízení doby přepnutí nepřímo řízených rozváděčů. V tomto případě je ventil umístěn mezi stupeň pilota (CETOP03, NG06) a hlavní stupeň (CETOP05, NG10 až po CETOP10, NG32).

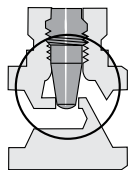
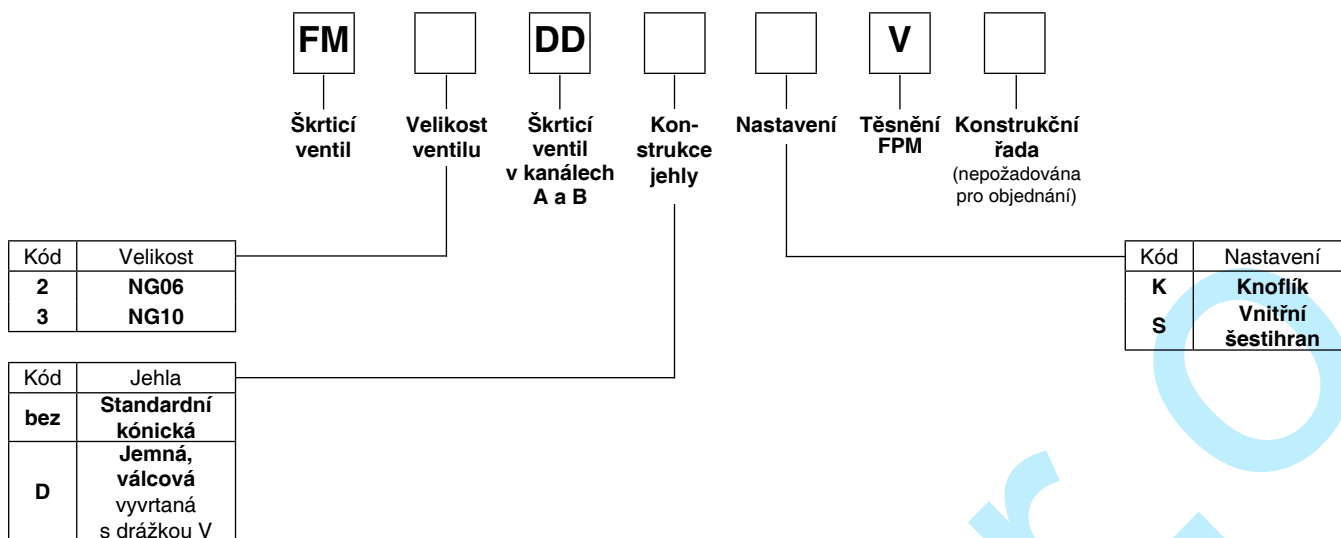
**Charakteristické vlastnosti**

- Dva typy konstrukce škrticí jehly mohou být zvoleny při objednání FM2 a FM3 ventilů pro dosažení požadované charakteristiky.
- Velké obtokové zpětné ventily umožňují zvýšený průtok při nízké tlakové ztrátě.
- Velikosti:

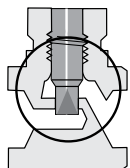
NG06/CETOP 3	FM2
NG10/CETOP 5	FM3
NG16/CETOP 7	FM4
NG25/CETOP 8	FM6

Technické údaje

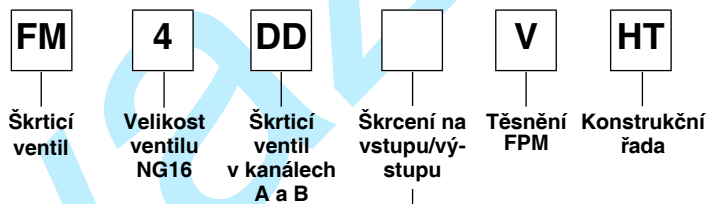
Všeobecné		FM2	FM3	FM4	FM6
Řada		06	10	16	25
Velikost		NFPA D03	NFPA D05	NFPA D07	NFPA D08
Montážní obrazec		CETOP 03	CETOP 05	CETOP07	CETOP 08
Montážní pozice		neomezená			
Okolní teplota	[°C]	-20...+50			
Hodnota MTTF _D	[roky]	150			
Hmotnost	[kg]	1.3	2.4	5.4	7.9
Hydraulika					
Max. provozní tlak	[bar]	350	350	350	210
Max. průtok	[l/min]	53	76	200	341
Otvírací tlak	[bar]	0.3	0.3	0.3	0.3
Tryska měření na vstupu		•	•	•	—
Tryska měření na výstupu		•	•	•	•
Kapalina		Hydraulický olej dle DIN 51524...525			
Teplota kapaliny	[°C]	-20...+80			
Rozsah viskozity	povolný [cSt][mm²/s]	10...650			
	doporuč. [cSt][mm²/s]	30			
Filtrace		ISO 4406: 18/16/13 (dle NAS 1638: 7)			



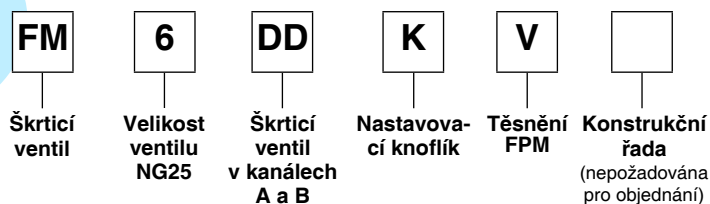
Dvoustupňová jehla zajišťuje jemné nastavení v dolním rozsahu průtoku s 3 otočeními. Po dalších 3 otočeních je ventil zcela otevřen.



Konstrukce "D"
Válcová jehla s drážkou ve tvaru V umožňuje jemné nastavení v celém rozsahu nastavování.

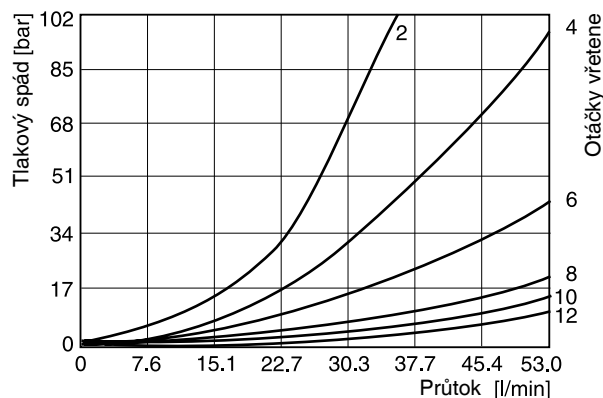


Kód	Popis
T	Škrčení vstupu
F	Škrčení výstupu

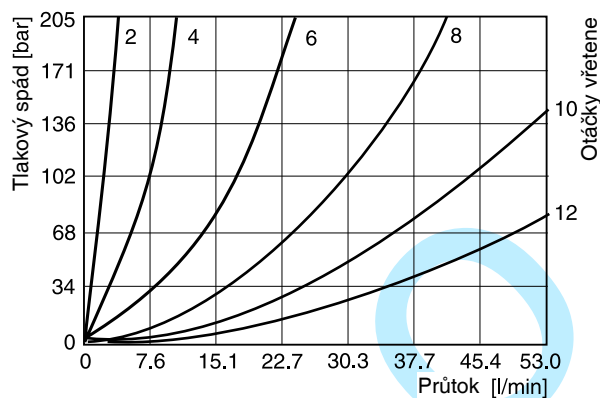


Položky označené tučně
jsou ihned k dodání.

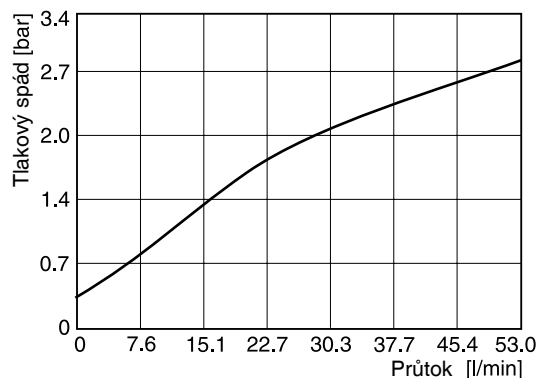
FM2 standardní jehla



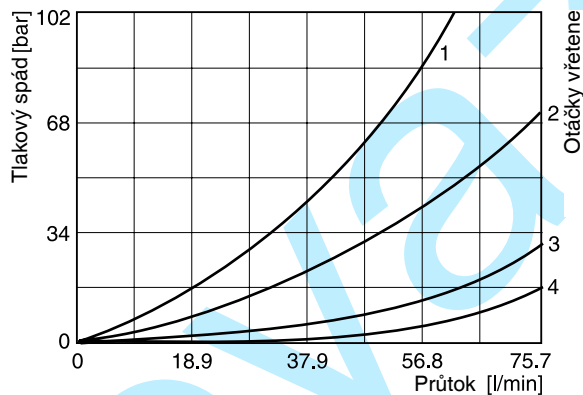
FM2D jehla s drážkou V



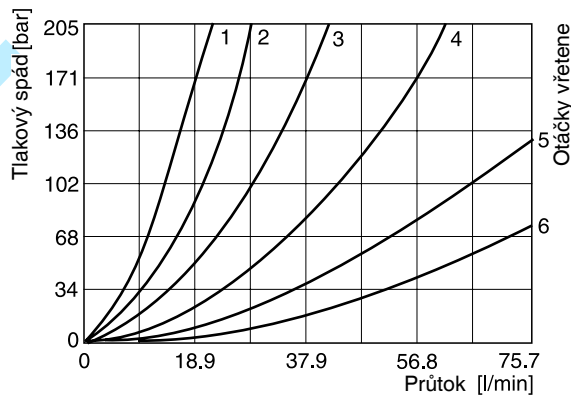
FM2 průtok, zpětný ventil



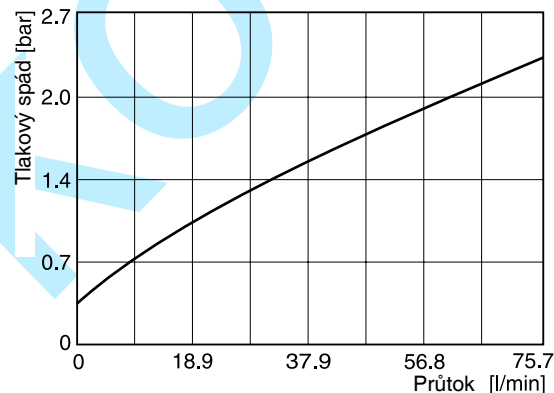
FM3 standardní jehla



FM3D jehla s drážkou V



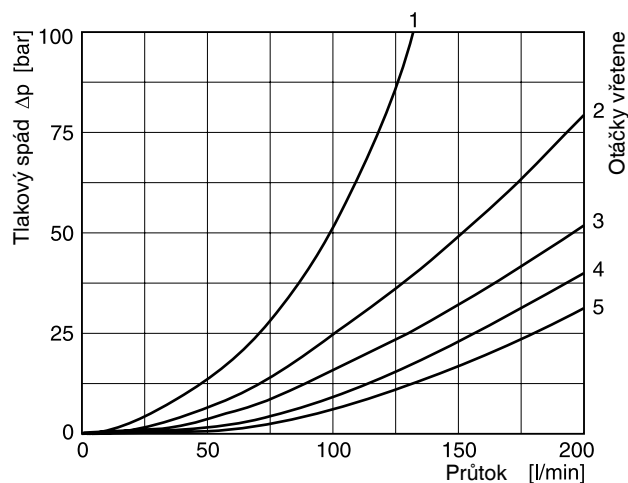
FM3 průtok, zpětný ventil



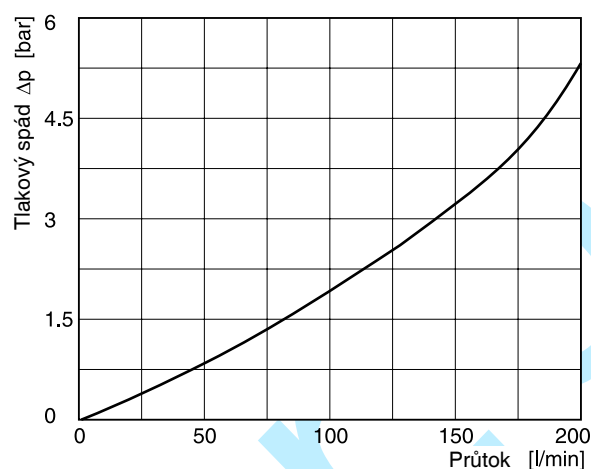
Všechny charakteristiky měřeny s HLP46 při 50 °C.

FM4 se standardní jehlou

1 až 5 je počet otočení jehly

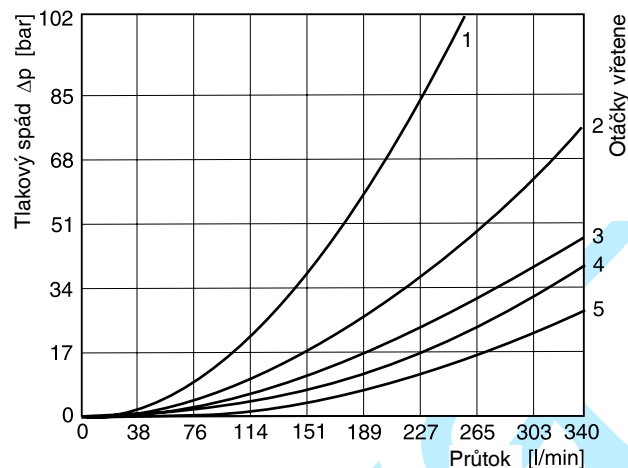


FM4 průtok, zpětný ventil

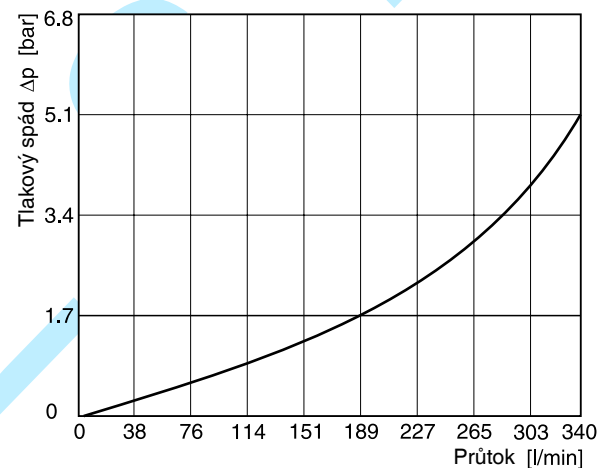


FM6 se standardní jehlou

1 až 5 je počet otočení jehly



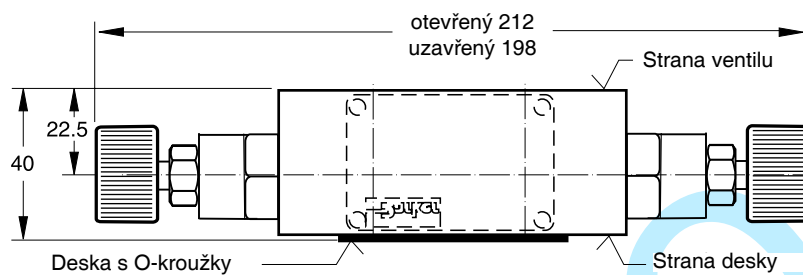
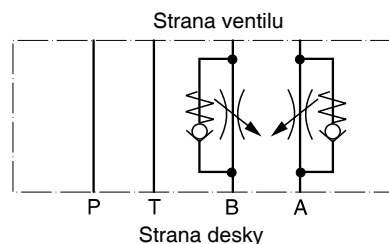
FM6 průtok, zpětný ventil



Všechny charakteristiky měřeny s HLP46 při 50 °C.

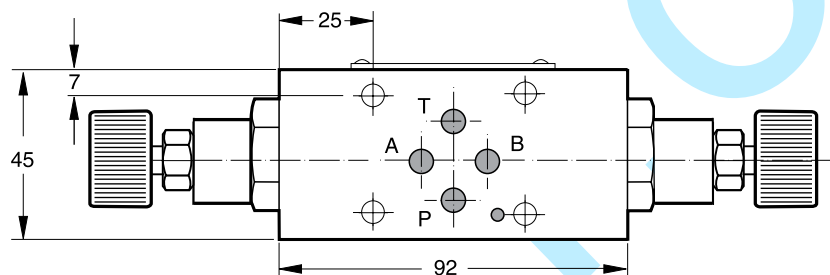
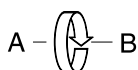
FM2

Škrčení na vstupu

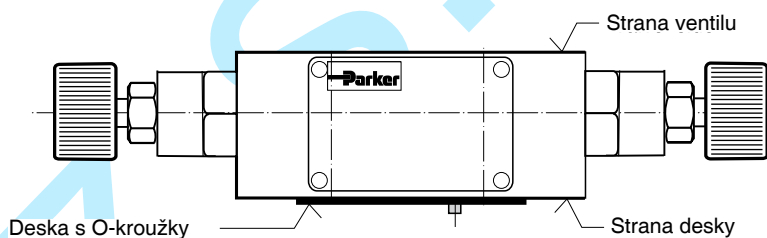
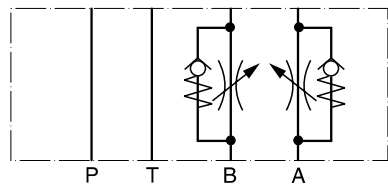


Škrčení na vstupu nebo na výstupu

Změna funkce se dosáhne otočením montážní pozice ventilu o 180° kolem podélné osy (A-B).



Škrčení na výstupu



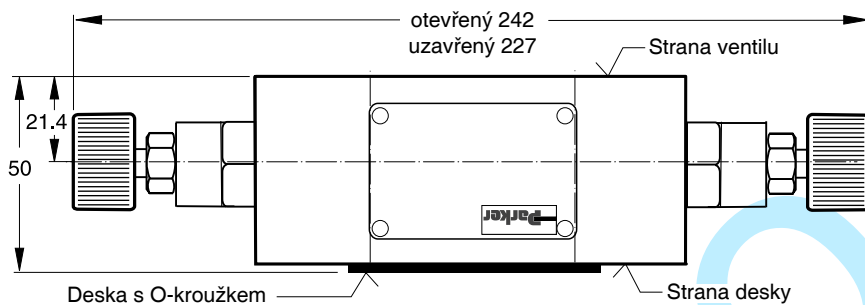
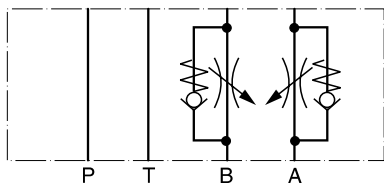
Těsnicí sady FM2	
Těsnění	Objednací kód
V	SK-FM2-V-20

Pokyn:

Deska s O-kroužkem (s O-kroužky) pro utěsnění plochy spoje na straně desky je přiložena. O-kroužky a polohovací kolíky jsou vždy montovány na straně desky.

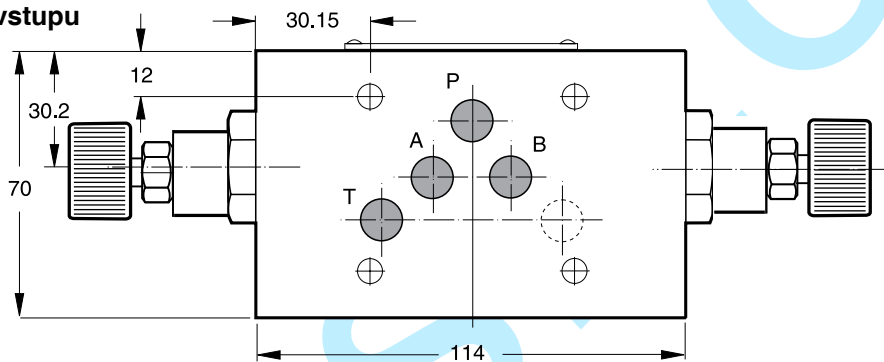
FM3

Škrčení na vstupu

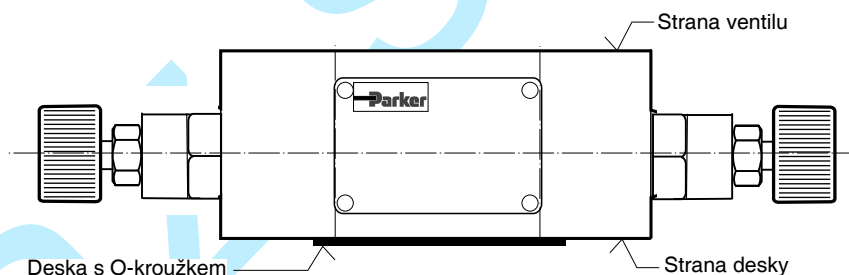
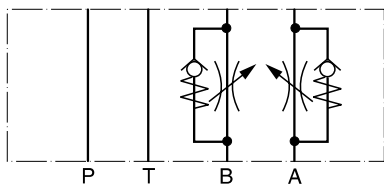


Škrčení na vstupu nebo měření na vstupu

Změna funkce se dosáhne otočením montážní pozice ventilu o 180° kolem příčné osy (P).



Škrčení na výstupu

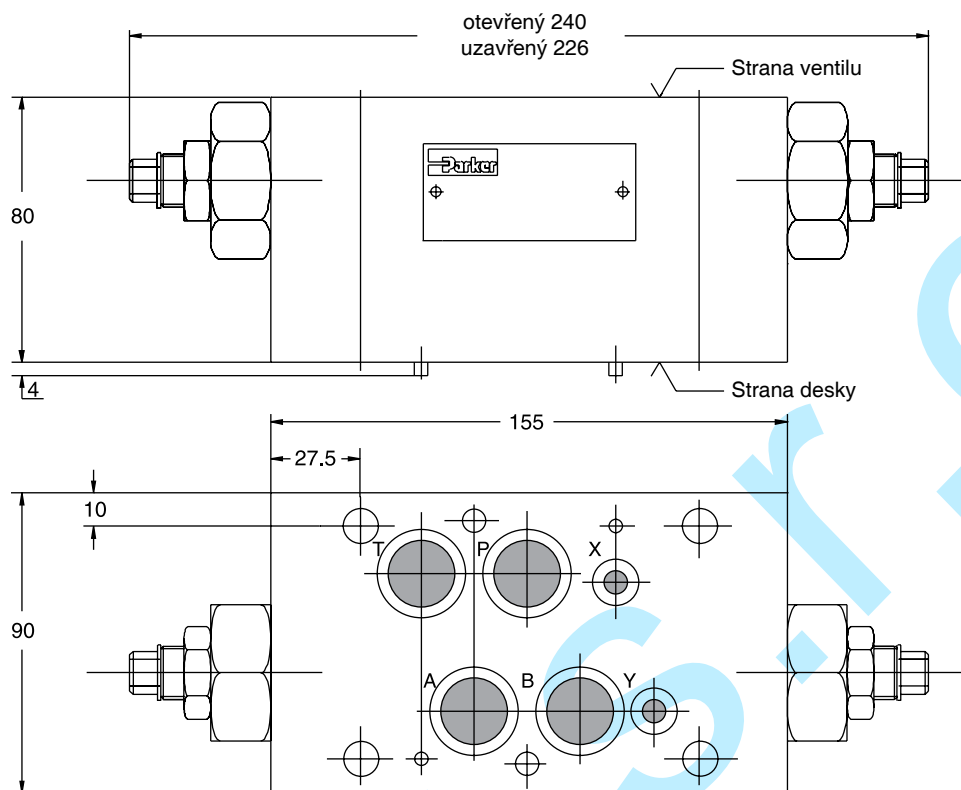


Těsnicí sady FM3	
Těsnění	Objednací kód
V	SK-FM3-V-20

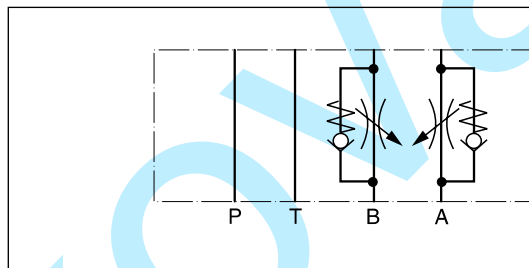
Pokyn:

Deska s O-kroužky (s O-kroužky) pro utěsnění plochy spoje na straně desky je přiložena. O-kroužky a polohovací kolíky jsou vždy montovány na straně desky.

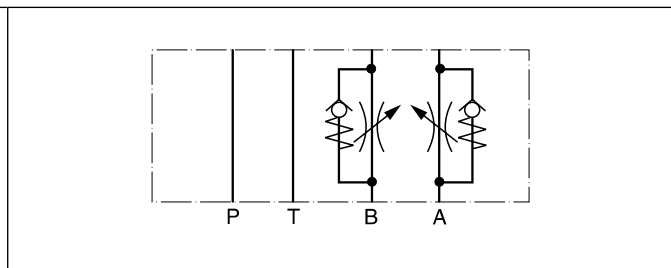
FM4



Škrčení na vstupu

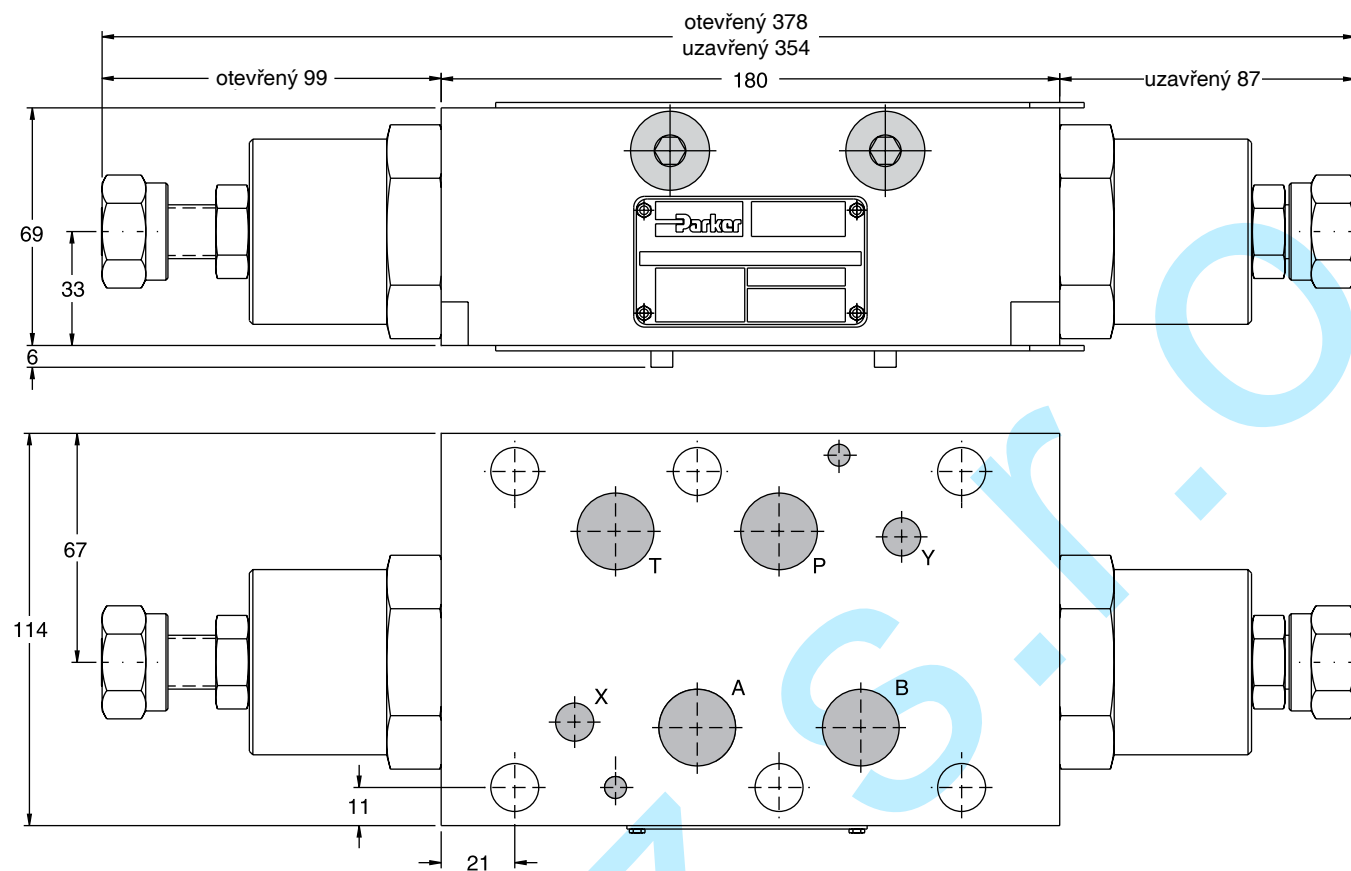


Škrčení na výstupu



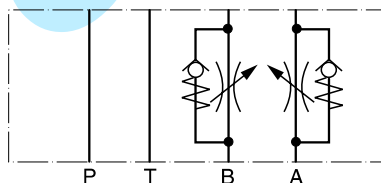
Těsnicí sady FM4	
Těsnění	Objednací kód
V	SK-FM4VHT

FM6



Škrčení na výstupu

Nastavení: knoflík

Škrčení na vstupu není k dispozici
pro FM6

Těsnicí sady FM6	
Těsnění	Objednací kód
V	SK-FM6-V-12