

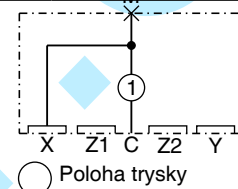
		C		A	A			
		Víko	Jmenovitá velikost	Víko s X-přípojkou a přípojka manometru G $\frac{1}{4}$ "	Bez přídavné funkce	Tryska	Těsnění	Konstrukční řada (není požadována pro objednání)
Kód	Velikost							
016	NG16							
025	NG25							
032	NG32							
040	NG40							
050	NG50							
063	NG63							
080	NG80							
100	NG100							

Kód	Těsnění
N	NBR
V	FPM

Kód	Tryska
99	Bez trysky, otevřený kanál

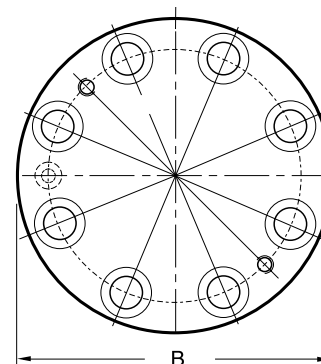
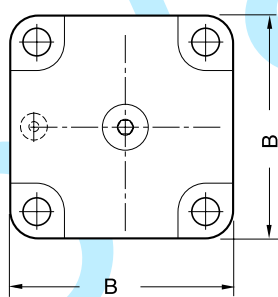
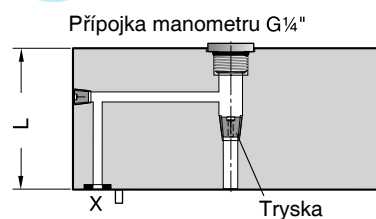
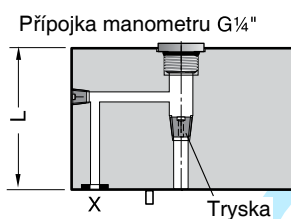
Doporučení trysek, svorníků a sad těsnění viz "Příslušenství" v této kapitole.

Položky označené tučně jsou ihned k dodání.



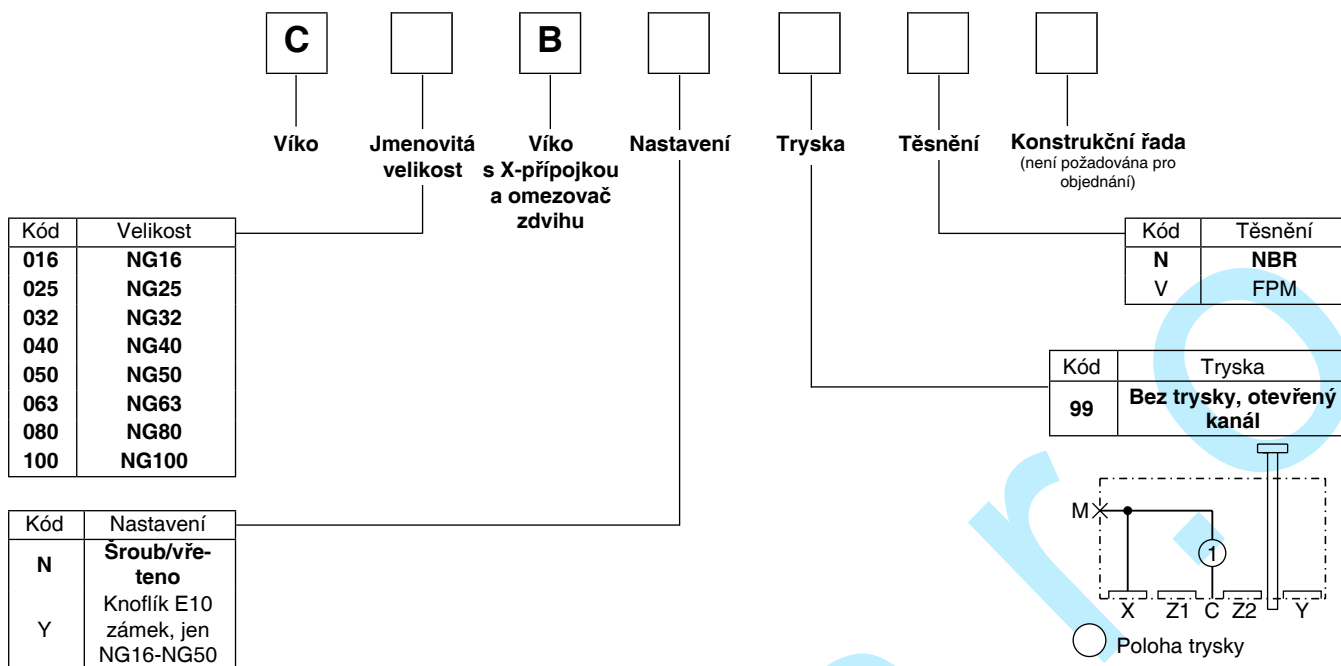
Rozměry NG16 až NG63

NG80 až NG100



Porty Y, Z1 a Z2: Zahloubení pro O-kroužek v tělese ventilu

Velikost	B	L	Závit trysky	Hmotnost [kg]
NG16	65	36	1/16 NPT	0,9
NG25	85	45	1/16 NPT	1,9
NG32	102	50	1/16 NPT	2,9
NG40	125	60	1/8 NPT	5,3
NG50	140	70	1/8 NPT	8,5
NG63	180	85	1/8 NPT	15,5
NG80	Ø250	105	1/8 NPT	34
NG100	Ø300	120	1/8 NPT	58



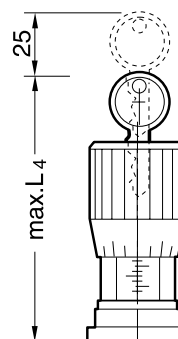
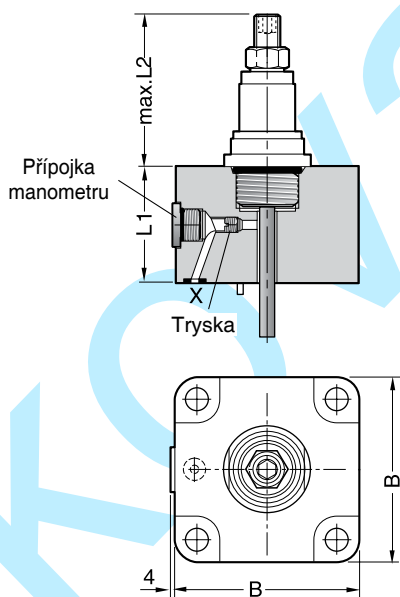
Doporučení trysek, svorníků a sad těsnění viz "Příslušenství" v této kapitole.

Položky označené tučně jsou ihned k dodání.

8

Rozměry NG16 - NG25 Nastavení N

Nastavení Y

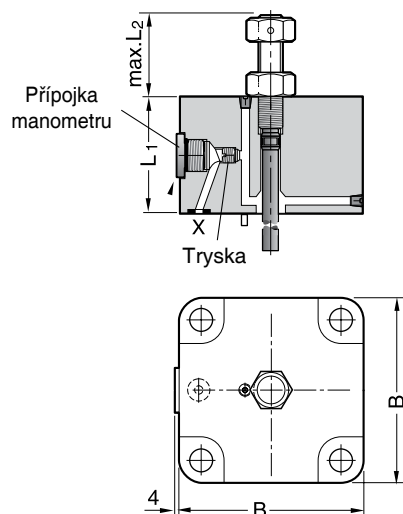


Porty Y, Z1 a Z2: Zahloubení pro O-kroužek v tělese ventilu

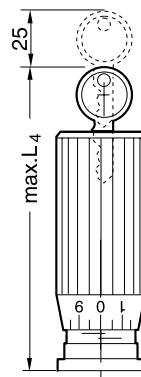
Velikost	B	L1	L2 max.	L4 max.	Připojka manometru	Závit trysky	Hmotnost [kg]
NG16	65	36	72	100	G 1/4"	M6	0,9
NG25	85	45	72	100			1,9

Rozměry NG32 - NG50

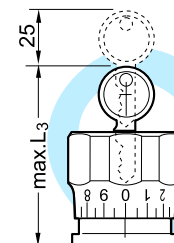
Nastavení N



Nastavení Y (NG32)



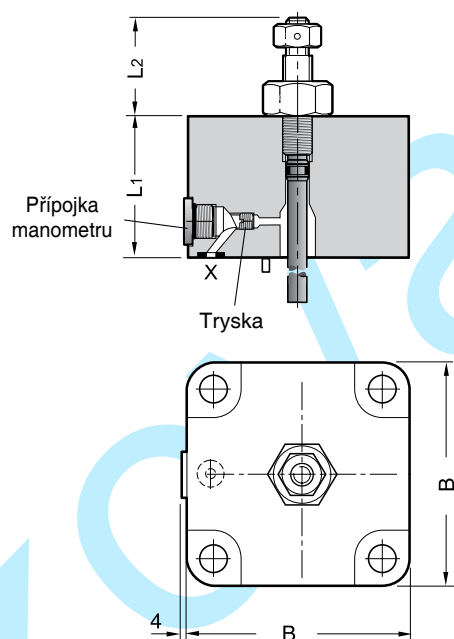
Nastavení Y (NG40/50)



Porty Y, Z1 a Z2: Zhloubení pro O-kroužek v tělese ventilu

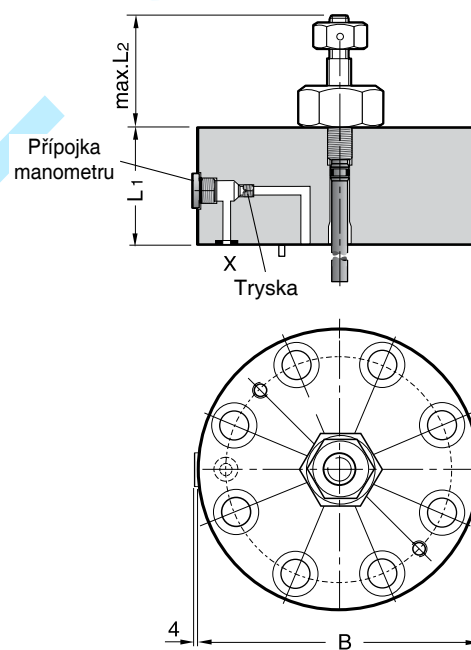
Rozměry NG63

Nastavení N



Rozměry NG80-100

Nastavení N



Porty Y, Z1 a Z2: Zhloubení pro O-kroužek v tělese ventilu

Velikost	B	L1	L2 max.	L3	L4 max.	Přípojka manometru	Závit trysky	Hmotnost [kg]
NG32	102	50	48	—	141	G 1/4"	1/16 NPT	2,91
NG40	125	60	50	123	—		1/16 NPT	5,39
NG50	140	70	50	127	—		1/16 NPT	8,41
NG63	180	85	65	—	—		1/8 NPT	15,1
NG80	Ø250	105	95	—	—		1/8 NPT	34,0
NG100	Ø300	120	120	—	—		1/8 NPT	60,0

C

Víko

Jmenovitá velikost

C

Víko pro montáž řídicího ventilu

A

Bez přídavné funkce

1

2

3

4

Tryska

Těsnění

Konstrukční řada
(není požadována pro objednání)

Kód	Velikost
016	NG16
025	NG25
032	NG32
040	NG40
050	NG50
063	NG63
080	NG80
100	NG100

Kód	Těsnění
N	NBR
V	FPM

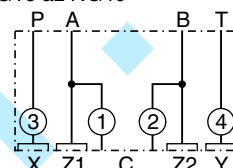
Kód	Tryska
99	Bez trysky, kanál otevřen
00	Zátka

Upozornění:

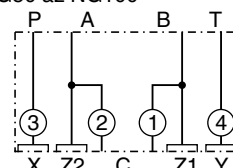
Pro NG50 a větší:

Pokud je použit řídicí ventil NG06, namontujte přední desku PADA 1007/A-B/B-A nebo PADA 1007/A-A/B-B (NG10 až NG06) na víko, kompletní typy viz kapitola 12.

NG16 až NG40



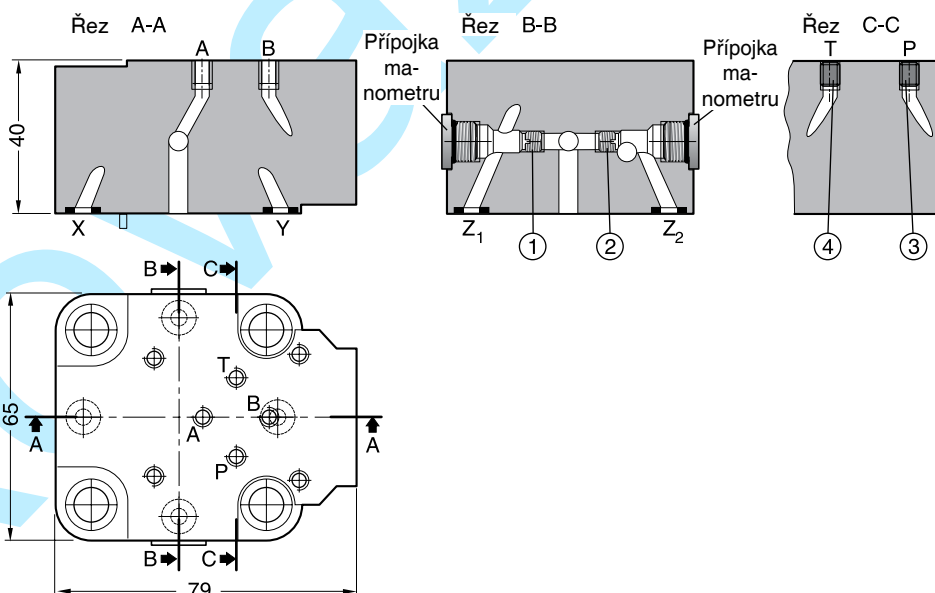
NG50 až NG100

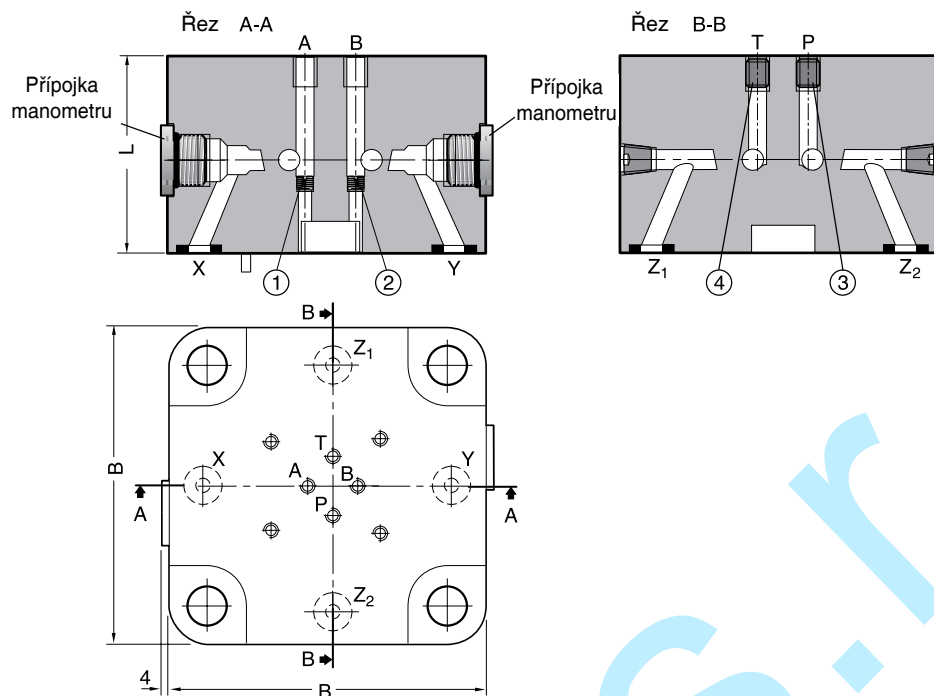
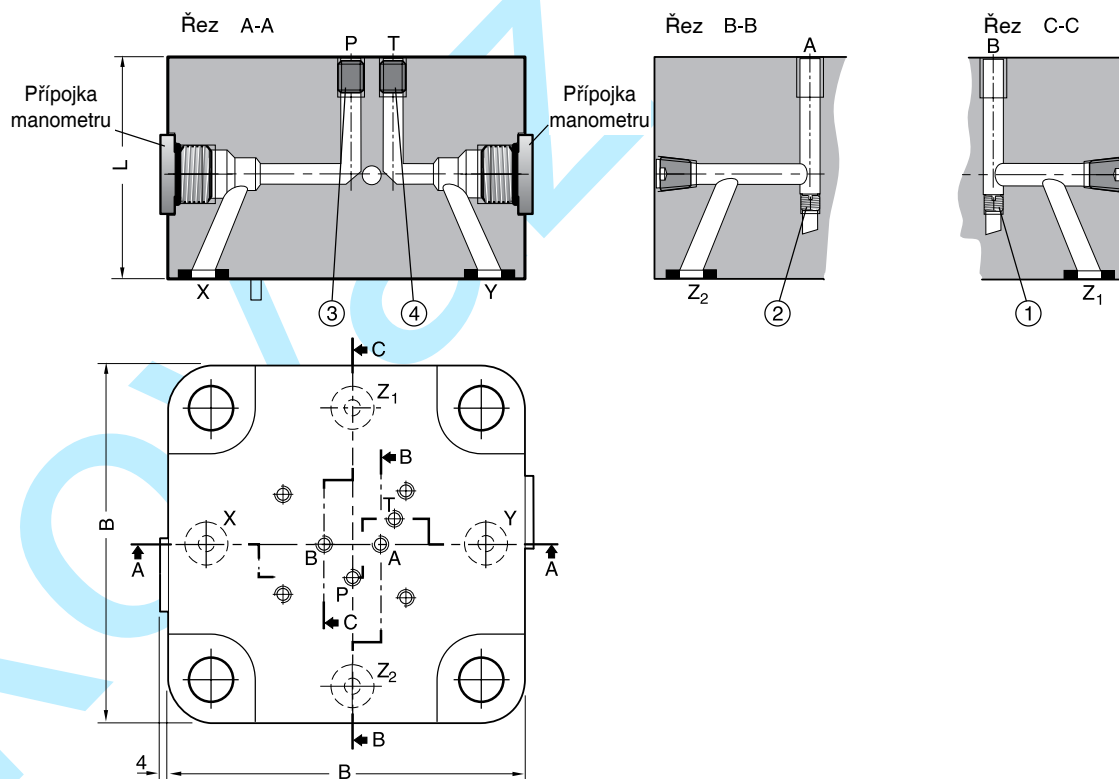


○ Poloha trysky

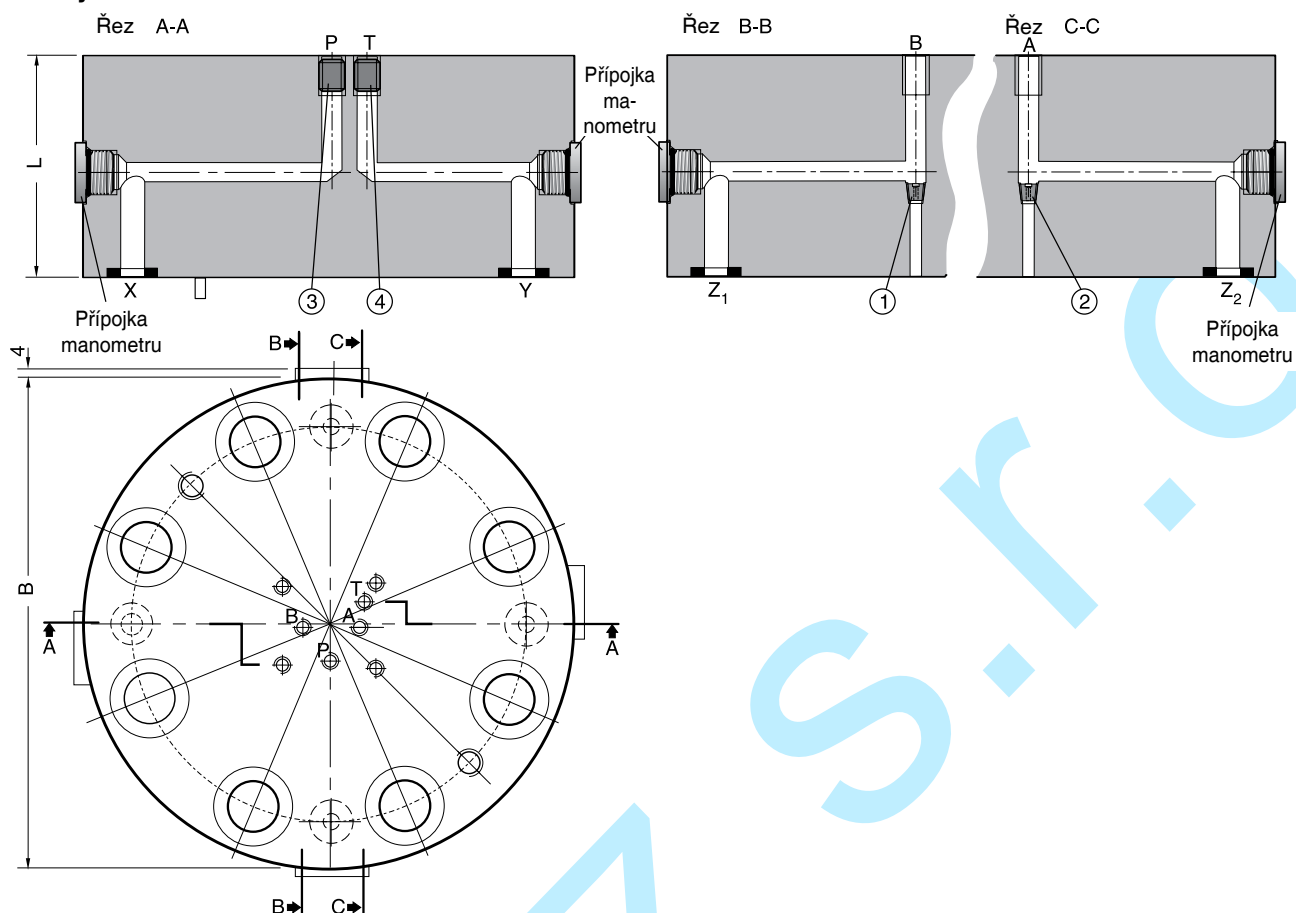
Položky označené tučně jsou ihned k dodání.

Doporučení trysek, svorníků a sad těsnění viz "Příslušenství" v této kapitole.

Rozměry NG16

Rozměry NG25 až NG40**Rozměry NG50 až NG63**

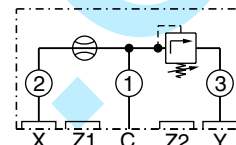
Rozměry NG80 až NG100



Velikost	B	L	Přípojka manometru	Hmotnost [kg]	Závit trysky			
					①	②	③	④
NG16	79 ¹⁾	40	G 1/4"	1,0	M5	M5	M5	M5
NG25	85	45		1,9	M5	M5	M6	M6
NG32	102	50		2,9	M5	M5	M6	M6
NG40	125	60		5,3	M5	M5	M6	M6
NG50	140	70		8,5	M6	M6	M8	M8
NG63	180	85		15,3	M6	M6	M8	M8
NG80	Ø250	105		34	1/16 NPT	1/16 NPT	1/8 NPT	1/8 NPT
NG100	Ø300	120		60	1/16 NPT	1/16 NPT	1/8 NPT	1/8 NPT

¹⁾ Šířka 65 mm

C		F			1	2	3		
Víko	Jmenovitá velikost	Víko s pojistným ventilem	Rozsah tlaku	Nastavení tlaku	Tryska / tlumivka			Těsnění	Konstrukční řada (není požadována pro objednání)
Kód	Velikost		Kód	Rozsah tlaku [bar]				Kód	Těsnění
016	NG16		07	75				N	NBR
025	NG25		10	105				V	FPM
032	NG32		17	175					
			21	210				Kód	Tryska
			25	250				99	Bez trysky, otevřeno
			35	350					
Kód	Nastavení								
S	Otočný knoflík (standard)								
L	Zámek								

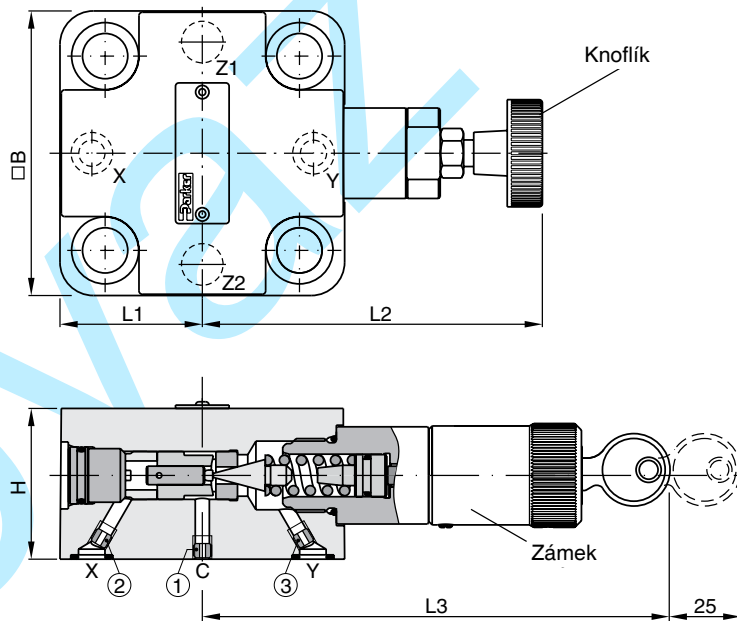


○ Poloha trysky

Doporučení trysek, šroubů a sad těsnění viz "Příslušenství" v této kapitole.

Položky označené tučně jsou ihned k dodání.

Rozměry



Porty Z1 a Z2: Zahloubení pro O-kroužek v tělese ventilu

Velikost	B	H	L1	L2 max.	L3 max.	Závit trysky		
						①	②	③
NG16	65 ¹⁾	40	32.5	114	125.5	M5	M4	M5
NG25	85	45	42.5	102	114	M5	M5	M5
NG32	102	50	51	95	106	M6	M6	M6

C		G				①	②	③	④		
Víko	Jmenovitá velikost	Víko s pojistným ventilem a montáží řídicích ventilů	Rozsah tlaku	Nastavení tlaku	Tryska / tlumivka					Těsnění	Konstrukční řada (není požadována pro objednání)

Kód	Velikost
016	NG16
025	NG25
032	NG32

Kód	Rozsah tlaku [bar]
07	75
10	105
17	175
21	210
25	250
35	350

Kód	Nastavení
S	Otočný knoflík (standard)
L	Zámek

Kód	Těsnění
N	NBR
V	FPM

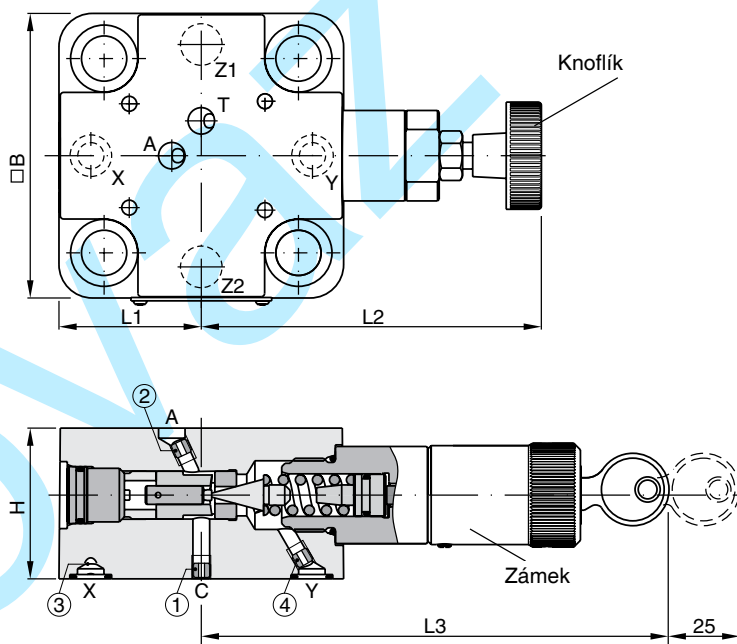
Kód	Tryska
99	Bez trysky, otevřeno

Poloha trysky

Položky označené tučně jsou ihned k dodání.

Doporučení trysek, šroubů a sad těsnění viz "Příslušenství" v této kapitole.

Rozměry



Porty Z1 a Z2: Zahloubení pro O-kroužek v tělese ventilu

Velikost	B	H	L1	L2 max.	L3 max.	Závit trysky			
						①	②	③	④
NG16	65 ¹⁾	40	32.5	114	125.5	M5	M5	M4	M5
NG25	85	45	42.5	102	114	M5	M5	M5	M5
NG32	102	50	51	95	106	M6	M6	M6	M6

¹⁾ Šířka 65mm

C		V	A	①	②	③	④		
Víko	Jmenovitá velikost	Víko s přepínacím ventilem	Bez přídavných voleb	Tryska / tlumivka				Těsnění	Konstrukční řada (není požadována pro objednání)

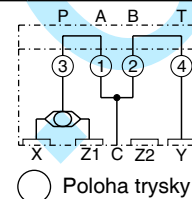
Kód	Velikost
016	NG16
025	NG25
032	NG32
040	NG40
050	NG50
063	NG63

Kód	Těsnění
N	NBR
V	FPM

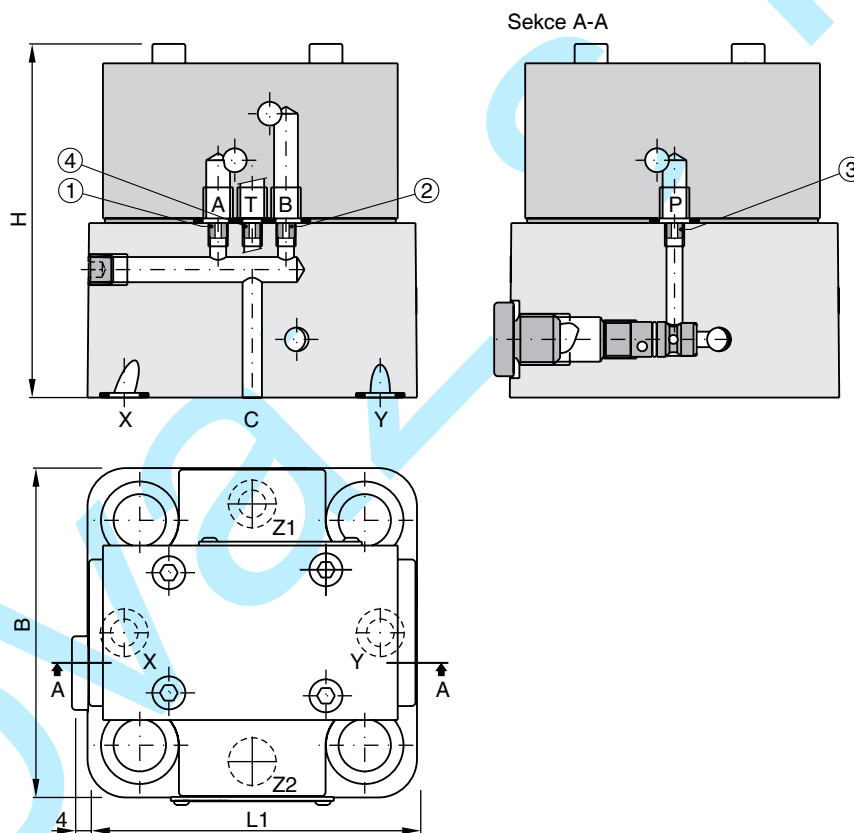
Kód	Tryska
99	Bez trysky, otevřeno

Doporučení trysek, šroubů a sad těsnění viz "Příslušenství" v této kapitole.

Položky označené tučně jsou ihned k dodání.



Rozměry



Port Z2: Zahloubení pro O-kroužek v tělese ventilu

Velikost	B	H	L1	Závit trysky			
				①	②	③	④
NG16	65	86.5	85	M5	M5	M5	M5
NG25	85	91.5	85	M5	M5	M5	M5
NG32	102	96.5	102	M5	M5	M5	M5
NG40	125	106.5	125	M6	M6	M6	M6
NG50	140	126.5	140	M8	M8	M8	M8
NG63	180	141	180	M8	M8	M8	M8

C

Víko

Jmenovitá velikost

W

Víko s přepínacím ventilem a montáží řídicích ventilů

A

Bez přidavných voleb

1

2

3

4

Tryska / tlumivka

Těsnění

Konstrukční řada
(není požadována pro objednání)

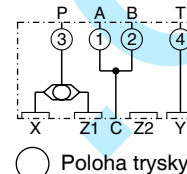
Kód	Velikost
016	NG16
025	NG25
032	NG32
040	NG40
050	NG50
063	NG63

Kód	Těsnění
N	NBR
V	FPM

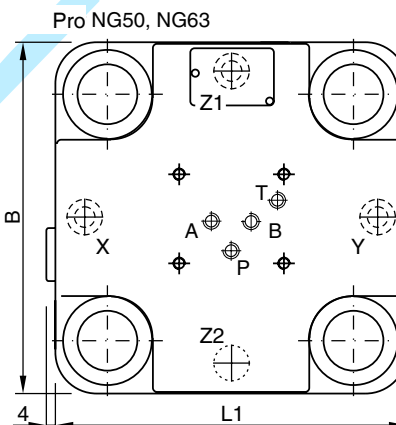
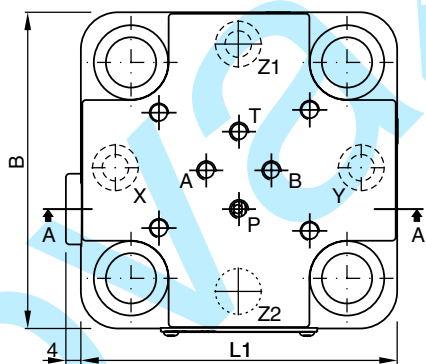
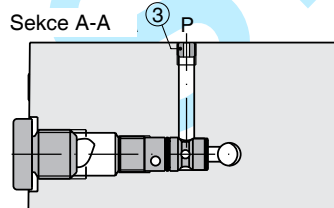
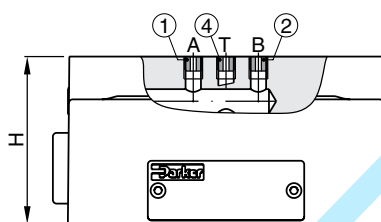
Kód	Tryska
99	Bez trysky, otevřeno

Doporučení trysek, šroubů a sad těsnění viz "Příslušenství" v této kapitole.

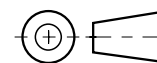
Položky označené tučně jsou ihned k dodání.



Rozměry



Port Z2: Zahloubení pro O-kroužek v tělese ventilu



Velikost	B	H	L1	Závit trysky			
				①	②	③	④
NG16	65	40	79	M5	M5	M5	M5
NG25	85	45	85	M5	M5	M5	M5
NG32	102	50	102	M5	M5	M5	M5
NG40	125	60	125	M6	M6	M6	M6
NG50	140	70	140	M8	M8	M8	M8
NG63	180	85	180	M8	M8	M8	M8