

Kuppler mit Aussengewinde

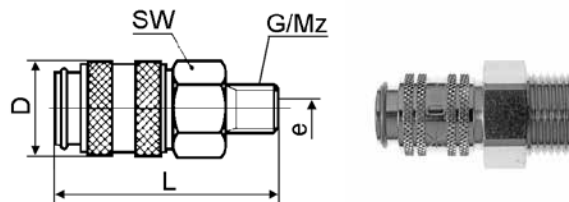
absperrend

Coupleur avec filetage

obturant

Coupler with male thread

shut-off



CO KA 213

Type -G / -Mz	Mat.-Nr.	bar	SW	L	D	e	kg/100
G=Rohrgewinde (zylindrisch)	G=Filetage-gaz BSP (cylindrique)		G=BSP thread (parallel)				
Mz=metrisches Gewinde (zylindrisch)	Mz=Filetage métrique (cylindrique)		Mz=Metric thread (parallel)				
CO KA 213-G $\frac{1}{8}$ N	334.2580.020	35	14	36.0	16.0	5.0	2.700
CO KA 213-G $\frac{1}{4}$ N	334.2580.040	35	17	38.0	16.0	5.0	3.600
CO KA 213-G $\frac{3}{8}$ N	334.2580.060	35	19	38.0	16.0	7.5	4.300
CO KA 213-M10x1 N	334.2590.150	35	14	36.0	16.0	4.5	2.800
CO KA 213-M12x1 N	334.2590.190	35	17	38.0	16.0	5.0	2.900

Teile können mit einer PVC-Dichtscheibe ausgestattet sein.

Les pièces peuvent être équipées d'une rondelle d'étanchéité en PVC.

Parts may be equipped with a PVC sealing washer.

Kuppler mit SERTO-Anschluss

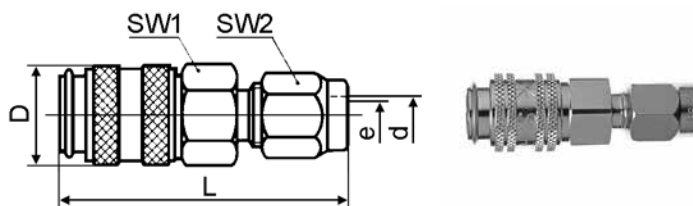
absperrend

Coupleur avec connexion SERTO

obturant

Coupler with SERTO connection

shut-off



CO KA 214

Type -d	Mat.-Nr.	bar	SW1	SW2	L	D	e	kg/100
CO KA 214-6 N	334.2610.060	35	14	12	46.0	16.0	4.5	3.700
CO KA 214-8 N	334.2610.080	35	14	14	47.0	16.0	5.0	4.000

d=Rohraussen- \emptyset
LW=Rohrinnen- \emptyset
e=kleinste Bohrung

d= \emptyset extérieur du tube
LW= \emptyset intérieur du tube
e= \emptyset -min. de passage

d=tube outside diameter
LW=tube inside diameter
e=minimum bore