

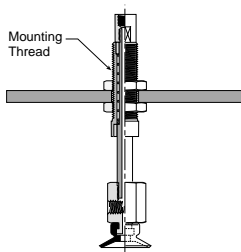
## PFTYS Vacuum Cup Assemblies



## Installation

### Note:

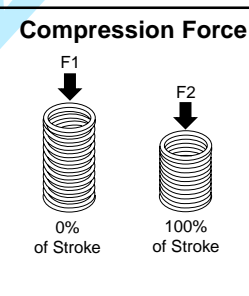
When installing cup assemblies, use a sealant material to secure the assembly and prevent vacuum leakage.



## Model Number Index

PFTYS **2A 15** **NBR** **M3**

Cup Diameter [mm]	Stroke [mm]	Cup Material	Vacuum Port
2A 2	3, 10, 15	<b>NBR</b> Nitrile Rubber <b>SI</b> Silicone <b>U</b> Urethane More materials on request. Please see page 8 for material specifications.	<b>M3</b> M3 <b>M5</b> M5 <b>G1</b> 1/8 BSPP <b>G2</b> 1/4 BSPP <b>See Chart Below</b>
3.5A 3,5			
5A 5			
6A 6			
8A 8			
10A 10			
15A 15			
20B 20	6, 15, 30		
25 25			
30 30			
35 35			
40 40			
50 50			
60 60			
80 80	30, 50, 70		
95 95			
120 120	20, 70		
150 150			
200 200			

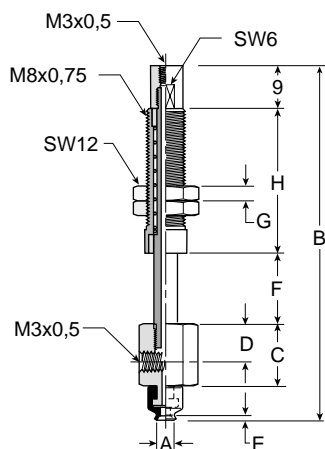


## Bulkhead Level Compensator for PFG Cups

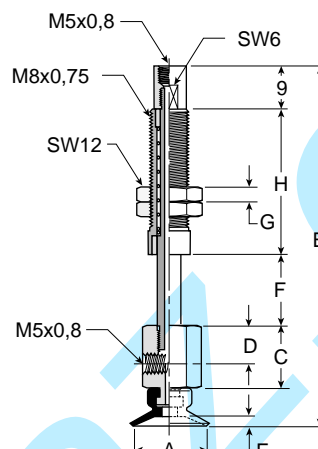
PFG Cup Diameter [mm]	FTYS Part Number	Vacuum Ports	F1 N	F2 N
	2A	M3x0,5 Female	0,49	0,59
	3.5A		0,49	0,59
	5A		0,49	0,59
	6A	M5x0,8 Female	0,49	0,59
	8A		0,61	1,17
	10A		0,64	1,17
	15A			
	20B	M5x0,8 Female	2,5	3,4
	25		2,5	4,9
	30		2,9	5,9
	35			
	40	M5x0,8 Female	2,5	3,4
	50		2,5	4,9
			2,9	5,9
	60	G1: 1/8 BSPP	6,8	15,6
	80		8,3	19,6
	95		9,5	21
	120	G2: 1/4 BSPP	15,6	29
	150		14,7	29
	200			

## Dimensions

PFTYS2A3 thru  
PFTYS3.5A15



PFTYS5A3 thru  
PFTYS15A15



Model Number	ØA	B	C	D	E	F	G	H	Wt [g]
PFTYS2A3*†	2	50	11	7	0,5	3	3	23	6
PFTYS2A10*†	2	57	11	7	0,5	10	3	23	11
PFTYS2A15*†	2	69,5	11	7	0,5	15	3	30,5	15
PFTYS3.5A3*†	3,5	50	11	7	0,5	3	3	23	6
PFTYS3.5A10*†	3,5	57	11	7	0,5	10	3	23	11
PFTYS3.5A15*†	3,5	69,5	11	7	0,5	15	3	30,5	15
PFTYS5A3*†	5	54	13	8	0,8	3	3	23	7
PFTYS5A10*†	5	61,5	13	8	0,8	10	3	23	18,5
PFTYS5A15*†	5	74	13	8	0,8	15	3	30,5	21
PFTYS6A3*†	6	54,5	13	8	0,8	3	3	23	7
PFTYS6A10*†	6	61,5	13	8	0,8	10	3	23	18,5
PFTYS6A15*†	6	74	13	8	0,8	15	3	30,5	21
PFTYS8A3*†	8	55,5	13	8	1,2	3	3	23	7
PFTYS8A10*†	8	62	13	8	1,2	10	3	23	18,5
PFTYS8A15*†	8	74,5	13	8	1,2	15	3	30,5	21
PFTYS10A3*†	10	54	13	8	1,5	3	3	23	18
PFTYS10A10*†	10	63	13	8	1,5	10	3	23	18,5
PFTYS10A15*†	10	75	13	8	1,5	15	3	30,5	21
PFTYS15A3*†	15	56	13	8	2	3	3	23	18
PFTYS15A10*†	15	63,5	13	8	2	10	3	23	18,5
PFTYS15A15*†	15	75,5	13	8	2	15	3	30,5	21

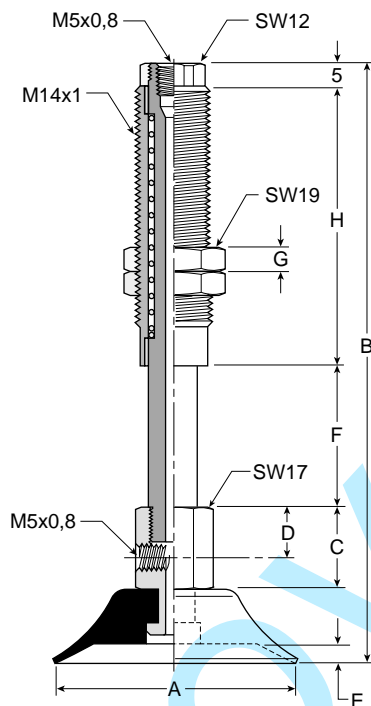
Millimeter

\* Cup Material

† Vacuum Port

## Dimensions

PFTYS20B6 thru  
PFTYS5030



Model Number	ØA	B	C	D	E	F	G	H	Wt [g]
PFTYS20B6*†	20	76,5	17	10	2,3	6	5	36	65
PFTYS20B15*†	20	85,5	17	10	2,3	15	5	36	71
PFTYS20B30*†	20	122,5	17	10	2,3	30	5	58	96
PFTYS256*†	25	78	17	10	3	6	5	36	66
PFTYS2515*†	25	87	17	10	3	15	5	36	71
PFTYS2530*†	25	124	17	10	3	30	5	58	96
PFTYS306*†	30	76	17	10	2	6	5	36	67
PFTYS3015*†	30	85	17	10	2	15	5	36	72
PFTYS3030*†	30	122	17	10	2	30	5	58	97
PFTYS356*†	35	78	17	10	3	6	5	36	71
PFTYS3515*†	35	87	17	10	3	15	5	36	74
PFTYS3530*†	35	124	17	10	3	30	5	58	99
PFTYS406*†	40	78	17	10	3,5	6	5	36	71
PFTYS4015*†	40	87	17	10	3,5	15	5	36	76
PFTYS4030*†	40	124	17	10	3,5	30	5	58	101
PFTYS506*†	50	79	17	10	4	6	5	36	80
PFTYS5015*†	50	88	17	10	4	15	5	36	85
PFTYS5030*†	50	125	17	10	4	30	5	58	110

Millimeter

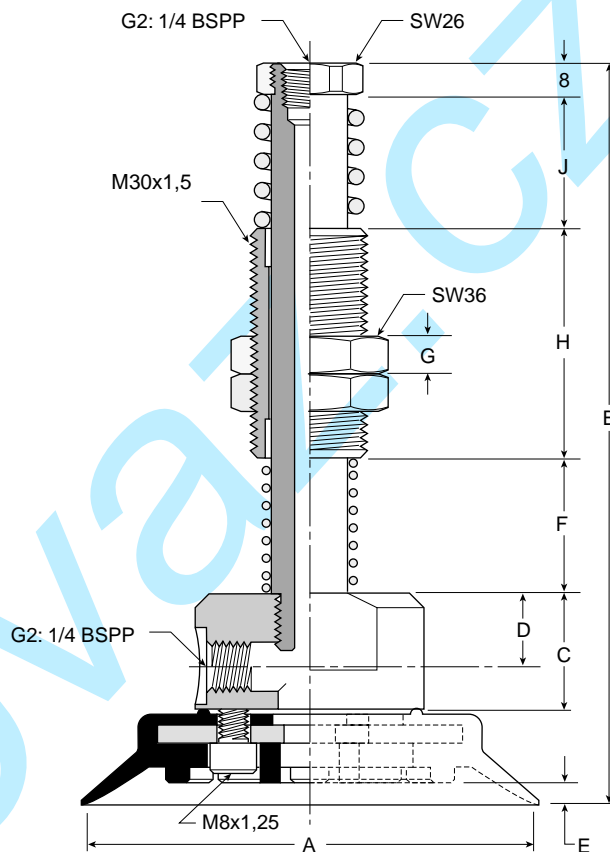
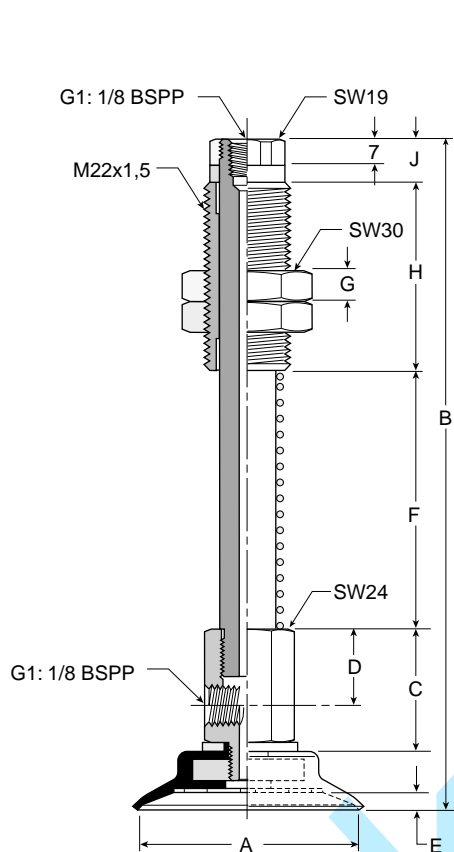
\* Cup Material

† Vacuum Port

## Dimensions

PFTYS6030 thru  
PFTYS9570

PFTYS12020 thru  
PFTYS20070



Model Number	ØA	B	C	D	E	F	G	H	J	Wt [g]
PFTYS6025*†	60	153	32,5	20	5	45	10	50	12	282
PFTYS6045*†	60	178	32,5	20	5	70	10	50	12	316
PFTYS6065*†	60	203	32,5	20	5	95	10	50	12	343
PFTYS8025*†	80	155	32,5	20	6	45	10	50	12	310
PFTYS8045*†	80	180	32,5	20	6	70	10	50	12	344
PFTYS8065*†	80	205	32,5	20	6	95	10	50	12	371
PFTYS9525*†	95	155,5	32,5	20	6	45	10	50	12	350
PFTYS9545*†	95	180,5	32,5	20	6	70	10	50	12	384
PFTYS9565*†	95	205,5	32,5	20	6	95	10	50	12	411
PFTYS12020*†	120	192	32,5	18	6	35	10	60	35	1165
PFTYS12070*†	120	257	32,5	18	6	100	10	60	35	1246
PFTYS15020*†	150	199	32,5	18	9	35	10	60	35	1389
PFTYS15070*†	150	264	32,5	18	9	100	10	60	35	1471
PFTYS20020*†	200	204	32,5	18	13	35	10	60	35	1755
PFTYS20070*†	200	269	32,5	18	13	100	10	60	35	1836

Millimeter

\* Cup Material

† Vacuum Port