

EO-KARRYMAT - Mobilní přípravné zařízení na trubková šroubení EO



63 Parker
DirectLink

Číslo dílu	Typ
EOKARRYMAT	Kompletní montážní zařízení včetně ručního čerpadla, kufříku a návodu

VOMO - Přípravné nástroje na trubková šroubení EO/EO-2



63 Parker
DirectLink

Číslo dílu	Trubka vnější průměr mm
VOM006LX	6
VOM008LX	8
VOM010LX	10
VOM012LX	12
VOM015LX	15
VOM018LX	18
VOM022LX	22
VOM028LX	28
VOM035LX	35
VOM042LX	42
VOM006SX	6
VOM008SX	8
VOM010SX	10
VOM012SX	12
VOM014SX	14
VOM016SX	16
VOM020SX	20
VOM025SX	25
VOM030SX	30
VOM038SX	38

GHP - Podpěrné desky



63 Parker
Direct Link

Číslo dílu	Trubka vnější průměr mm	Připojení Řada
GHP04X	4	LL
GHP06X	6	LL
GHP08X	8	LL
GHP10X	10	LL
GHP12X	12	LL
GHP06X	6	L
GHP08X	8	L
GHP10X	10	L
GHP12X	12	L
GHP15X	15	L
GHP18X	18	L
GHP22X	22	L
GHP28X	28	L
GHP35X	35	L
GHP42X	42	L
GHP06X	6	S
GHP08X	8	S
GHP10X	10	S
GHP12X	12	S
GHP14X	14	S
GHP16X	16	S
GHP20X	20	S
GHP25X	25	S
GHP30X	30	S
GHP38X	38	S

BAV 6/12 - Kombinovaný nástroj na ohýbání a řezání trubek



63 Parker
DirectLink

Číslo dílu	Typ
BAV06/12KPLX	Kombinovaný nástroj na ohýbání a řezání trubek včetně 3 ohýbacích trnů na trubky 6 až 12 mm a ohýbací páky

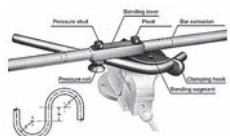
BV 6/18 - Nástroj na ohýbání trubek



63 Parker
DirectLink

Číslo dílu	Typ
BV06/18KPLX	Kompletní nástroj na ohýbání trubek včetně 6 ohýbacích trnů na trubky 6 až 18 mm a ohýbací páky

BV 20/25 - Nástroj na ohýbání trubek



63 Parker
DirectLink

Číslo dílu	Typ
BV20/25KPLX	Nástroj na ohýbání trubek BV 20/25 včetně 3 ohýbacích segmentů na trubky o vnějším průměru 20 až 25 mm a ohýbací trubka bez prodloužení

AV 6/42 - Pravoúhlá řezačka trubek



63 Parker
Direct Link

Číslo dílu	Typ
AV06/42KPLX	Nástroj na řezání trubky

WZK - Sady nářadí



63 Parker
Direct Link

Číslo dílu	Typ
WZK1KOMPLX	Souprava nářadí WZK1
WZK2KOMPLX	Souprava nářadí WZK2

226 - Nástroj na vnější i vnitřní odjehlování trubek



63 Parker
Direct Link

Číslo dílu	Typ
226A	Nástroj na odjehlování
226A BLADES	Náhradní nože

Popis	<ul style="list-style-type: none">• Výkonný ohýbač trubek Parker PTB 180° s jedinečnou indexovací rukojetí umožňuje ohyby s malým poloměrem. Pro 1/4" až 1/2" a 6 mm až 12 mm.
Výhody	<ul style="list-style-type: none">• Válečky v ohýbací rukojetí snižují tření a sílu nutnou k ohnutí trubky
Přínos	<ul style="list-style-type: none">• Přesné a malé ohyby až do 180° trubek z nerezové oceli a dalších tvrdých kovů.• Pohodlné a odolné ergonomicky tvarované úchopy s vlisovanými měkkými plochami.

Výkonný ohýbač trubek Parker PTB 180° s jedinečnou indexovací rukojetí



63 Parker DirectLink

Číslo dílu	Trubka vnější průměr	
	palce	mm
PTB-4T	1/4	
PTB-6T	3/8	
PTB-8T	1/2	
PTB-6M		6
PTB-8M		8
PTB-10M		10
PTB-12M		12

Parflange® 1025 je okružní rozválcovačka trubek určená pro formování vysokotlakých trubkových spojení za studena. Jedinečnou vlastností procesu Parflange® je, že konec trubky je deformován válcováním a nikoliv naražením nástroje na konec trubky. Stroj Parflange® hladce rozválcuje materiál trubky a dosáhne vysoce pevného spojení s leštěným povrchem konce trubky.

Výhody

- **Rychlejší:**
 - 9 až 12krát rychlejší než srovnatelné indukční pájení
 - jednoduchá příprava trubky - proces Parflange® nevyžaduje žádné speciální čištění trubky a vsuvky před ani po úkonu.
 - **Bezpečnost:**
 - Na rozdíl od pájení natvrdo není k procesu Parflange® potřebná žádná pájecí pasta, pájka, čištění po pájení nebo antikorozivní přípravek. Ekologicky šetrné a bezpečné mazivo nanášené na armovací trn je vše, co je třeba v procesu Parflange®.
 - **Životní prostředí:**
 - Proces Parflange® je ekologicky šetrný a bezpečný. Nepoužívá plamen ani jiný způsob ohřevu. Kromě toho nevznikají žádné nebezpečné výpary, jak je běžné při svařování nebo pájení.
 - **Energie:**
 - Proces Parflange® využívá pouze zlomek energie nutné ke svařování nebo pájení.
 - **Odolnost proti korozi:**
 - Proces Parflange® lze použít pro pokovené i nepokovené komponenty (tj. trubky a vsuvky). Použití předem pokovených trubek odstraňuje vysoké náklady na povrchovou úpravu po sestavení.
 - **Vynikající kvalita povrchu:**
 - Proces Parflange® eliminuje možnost úniku ve svaru nebo spoji.
- Jedinečná kvalita povrchu a mechanická odolnost. Technologie prověřená po více než 14 let. Proces šetří čas a náklady.

Přínos

Parflange® 1025 - Dílenský přístroj na O-Lok® a Triple-Lok®



63 Parker
Direct Lok

Číslo dílu	Typ
1025-220VMON050	Parflange® 1025 – základní přístroj

Rozválnovací nástroje - trny na metrické trubky

Číslo dílu	Trubka vnější průměr		
	Přípravný trn	Rozšiřovací trn	Upínací blok
-		P17408	M27406
-		P17408	M05742
-		P17408	M27410
-		P17414	M27412
-		P17414	M27414
-		P17414	M27415
-		P17414	M27416
-		P17418	M27418
-		P17418	M27420
P1E		P17422	M14742
P1E		P17422	M27425
P1E		P17432	M27430
P1E		P17432	M27432
P1E		P17438	M24742

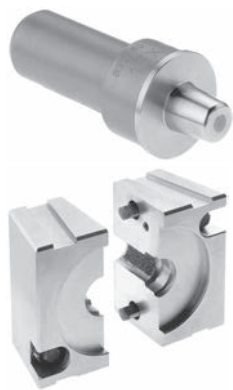
63 Parker DirectLink

Rozválnovací nástroje - trny pro palcové trubky

Číslo dílu	Trubka vnější průměr		
	Přípravný trn	Rozšiřovací trn	Upínací blok
-		P17408	M04742
-		P17408	M05742
-		P17408	M06742
-		P17414	M08742
-		P17414	M10742
P1E		P17418	M12742
P1E		P17422	M14742
P1E		P17422	M16742
P1E		P17432	-
P1E		P17438	M24742

63 Parker DirectLink

Nástroje Parflange® na O-Lok® - Metrické trubky



63 Parker
Direct Link

Číslo dílu	Trubka velikost	
	Přírubový trn O-Lok®	Přírubová čelist O-Lok® mm
B3018006X1M	M4018006X1M	6 x 1
B3018008X1M	M4018008X1M	8 x 1
B3018008X1.5M	M4018008X1.5M	8 x 1.5
B3018010X1M	M4018010X1M	10 x 1
B3018010X1.5M	M4018010X1.5M	10 x 1.5
B3018010X2M	M4018010X2M	10 x 2
B3018012X1M	M4018012X1M	12 x 1
B3018012X1.5M	M4018012X1.5M	12 x 1.5
B3018012X2M	M4018012X2M	12 x 2
B3018015X1.5M	M4018015X1.5M	15 x 1.5
B3018015X2M	M4018015X2M	15 x 2
B3018016X1.5M	M4018016X1.5M	16 x 1.5
B3018016X2M	M4018016X2M	16 x 2
B3018018X1.5M	M4018018X1.5M	18 x 1.5
B3018018X2M	M4018018X2M	18 x 2
B3018020X2M	M4018020X2M	20 x 2
B3018020X2.5M	M4018020X2.5M	20 x 2.5
B3018020X3M	M4018020X3M	20 x 3
B3018022X2.5M	M4018022X2.5M	22 x 2.5
B3018025X2.5M	M4018025X2.5M	25 x 2.5
B3018025X3M	M4018025X3M	25 x 3
B3018028X2M	M4018028X2M	28 x 2
B3018028X2.5M	M4018028X2.5M	28 x 2.5
B3018030X2M	M4018030X2M	30 x 2
B3018030X3M	M4018030X3M	30 x 3
B3018030X4M	M4018030X4M	30 x 4
B3018035X3M	M4018035X3M	35 x 3
B3018038X3M	M4018038X3M	38 x 3

Nástroje Parflange® na Triple-Lok® - Metrické trubky



63 Parker
DirectLink

Číslo dílu	Trubka velikost	
Přirubový trn Triple-Lok®	Přirubová čelist Triple-Lok®	mm
B3007406X1M	M4007406M	6 x 1
B3007406X1.5M	M4007406M	6 x 1.5
B3007408X1M	M4007408M	8 x 1
B3007408X1.5M	M4007408M	8 x 1.5
B3007410X1M	M4007410M	10 x 1
B3007410X1.5M	M4007410M	10 x 1.5
B3007412X1.5M	M4007412M	12 x 1.5
B3007412X2M	M4007412M	12 x 2
B3007415X1.5M	M4007415M	15 x 1.5
B3007415X2M	M4007415M	15 x 2
B3007416X1.5M	M4007416M	16 x 1.5
B3007416X2M	M4007416M	16 x 2
B3007418X1.5M	M4007418M	18 x 1.5
B3007418X2M	M4007418M	18 x 2
B3007420X2M	M4007420M	20 x 2
B3007420X2.5M	M4007420M	20 x 2.5
B3007422X2M	M4007422M	22 x 2
B3007425X2.5M	M4007425M	25 x 2.5
B3007425X3M	M4007425M	25 x 3
B3007430X3M	M4007430M	30 x 3
B3007432X3M	M4007432M	32 x 3
B3007438X4M	M4007438M	38 x 4
B3007442X3M	M4007442M	42 x 3

Nástroje Parflange® na Triple-Lok® - Palcové trubky



Číslo dílu	Trubka velikost	
Přirubový trn Triple-Lok®	Přirubová čelist Triple-Lok®	palce
B3004X049074	M4004074	1/4 x 0.049
B3006X049074	M4006074	3/8 x 0.049
B3006X065074	M4006074	3/8 x 0.065
B3008X065074	M4008074	1/2 x 0.065
B3010X083074	M4010074	5/8 x 0.065
B3010X095074	M4010074	5/8 x 0.095
B3012X095074	M4012074	3/4 x 0.095
B3016X095074	M4016074	1 x 0.095
B3020X120074	M4020074	1 1/4 x 0.120