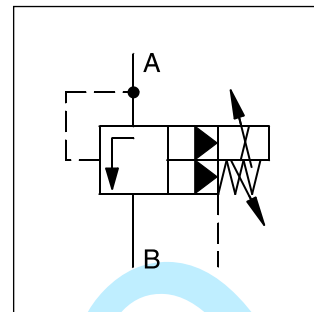


Proporcionální tlakový pojistný ventil řady RE*E*W sestává z proporcionálního řídicího stupně a vestavného hlavního stupně. K dispozici je volitelně mechanické omezení maximálního tlaku. U velikostí NG25 a NG32 se používá šroubovací patrona, u velikostí NG40, NG50 a NG63 mezideska.

Modelové kódy RE*W zahrnují řídicí ventily, víka a patrony, které jsou také nabízené jako samostatné položky. Detaily viz příklady kombinací.

V kombinaci s digitálním zesilovačem PCD00A-400, mohou být parametry ventilu zachovány, změněny a kopírovány.

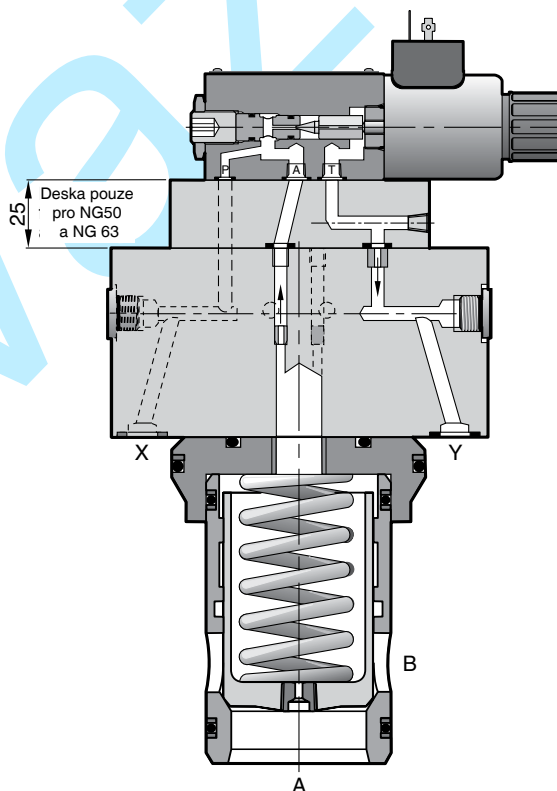


Charakteristické vlastnosti

- Nepřímo řízený s proporcionálním solenoidem
- Plynulé nastavení proporcionálním solenoidem
- Volitelný mechanický max. tlakový stupeň
- Zástavbový prostor a montážní obrazec dle ISO 7368
- 4 tlakové stupně
- 6 velikostí, NG16 až NG63

Pokyn

Přípojka X je použitelná pouze pro vzdálené odvzdušnění.



Objednací kód

RE		E		W	1	S		1		W			
Prop. pojistný ventil	Jmenovitá velikost	Vestavný ventil ISO 7368	Tlakové stupně	Externí elektronika	Řídicí olej vypouštění ext.	Kuželka s pružinou	Těsnění	Bez napětí, otevřen	Solenoid	Bez konektory	Volitelné příslušenství	Konstrukční řada	Typ kuželky

Kód	Jmenovitá velikost
16	NG16
25	NG25
32	NG32
40*	NG40
50*	NG50
63*	NG63

* s těsněním kuželky

Kód	Tlakové stupně
10	až 105 bar
17	až 175 bar
25	až 250 bar
35	až 350 bar

Kód	Typ kuželky
bez	Standardní
S07	s těsněním kuželky

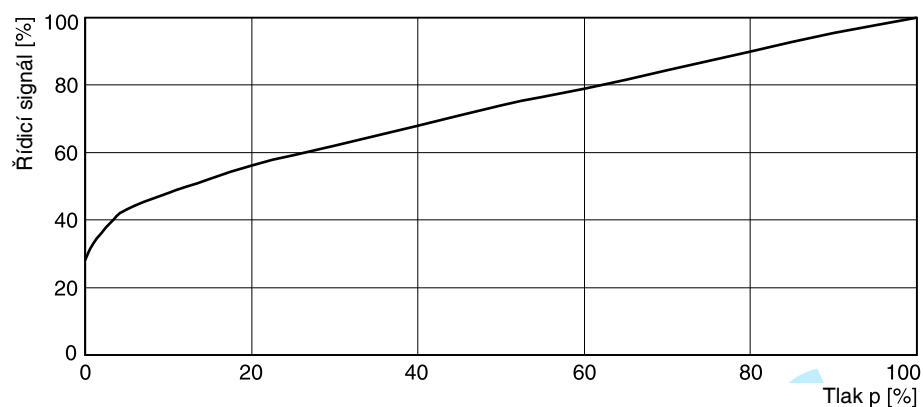
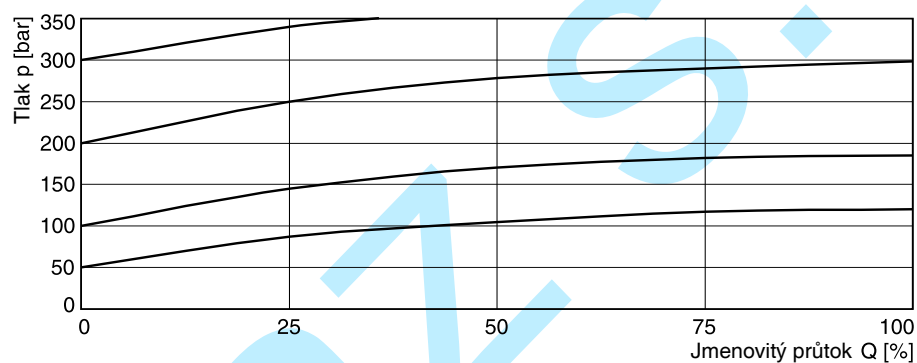
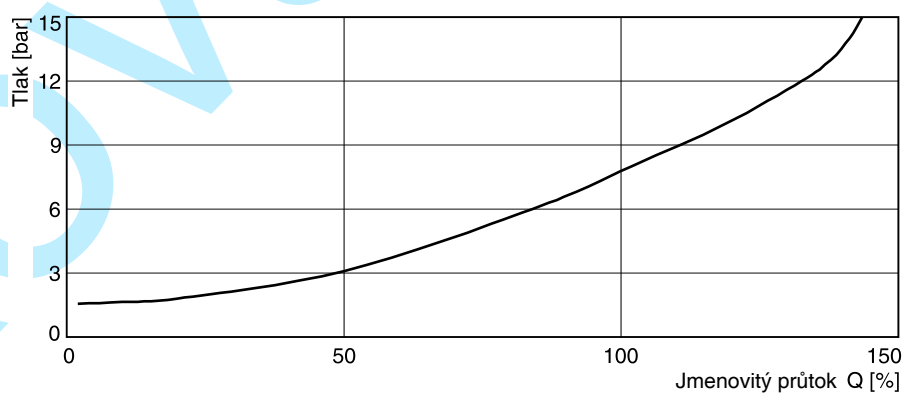
Kód	Volitelné příslušenství
bez	Standardní
M	Mech. max. nastavení

Kód	Solenoid
K	12 V, 2,3 A
X	16 V, 1,3 A

Kód	Těsnění
N	NBR
V	FPM

Technické údaje

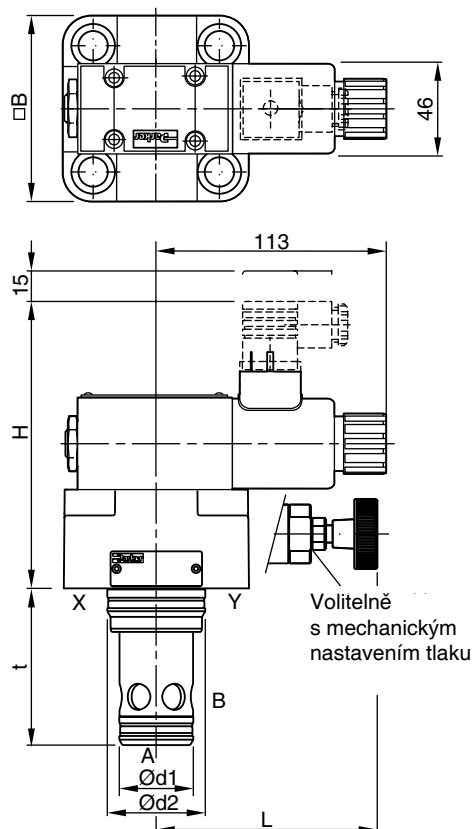
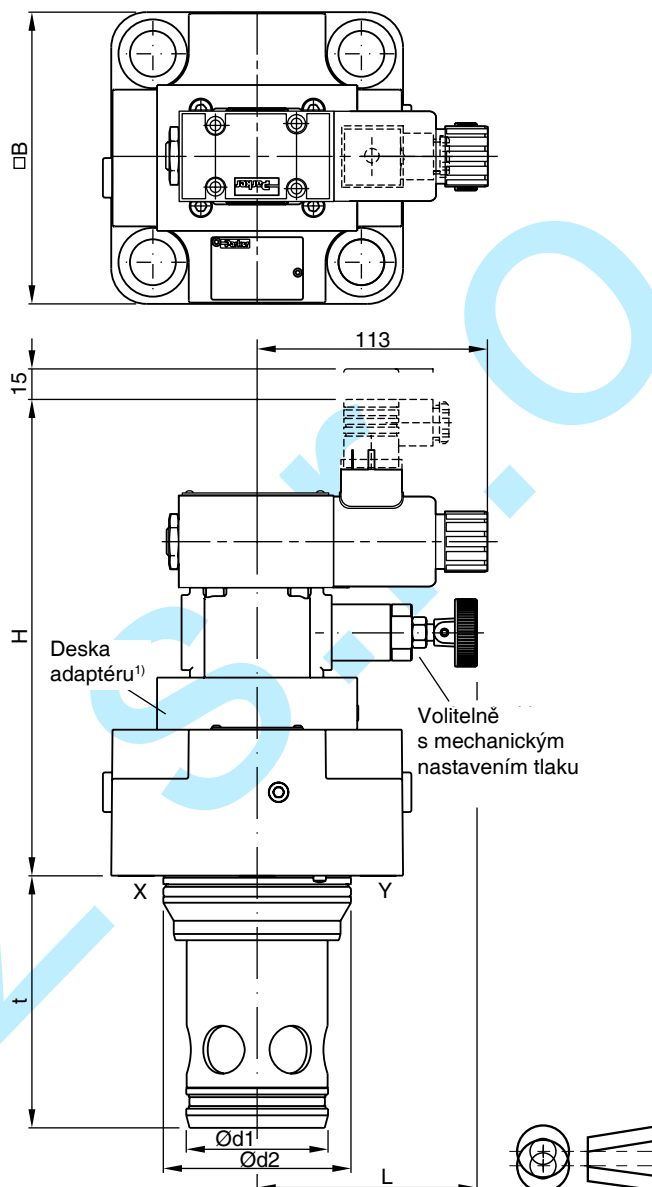
Všeobecné		16	25	32	40	50	63
Jmenovitá velikost							
Montážní obrazec		Vestavný ventil dle ISO 7368					
Montážní pozice		Dle požadavků, preferována je horizontální montáž					
Okolní teplota	[°C]	-20...+80					
Hodnota MTTF _D	[roky]	75					
Hmotnost	[kg]	2.7	5.2	6.4	9.5	15.2	24.3
Hydraulika							
Max. provozní tlak	[bar]	Kanály A a X 350, kanály B a Y bez tlaku					
Tlakové stupně	[bar]	105, 175, 250, 350					
Jmenovitý průtok	[l/min]	220	500	950	1400	2300	4000
Kapalina		Hydraulický olej dle DIN 51524 ... 525					
Viskozita, doporučená	[cSt] / [mm²/s]	30 ... 50					
povolena	[cSt] / [mm²/s]	20 ... 380					
Teplota kapaliny	[°C]	-20 ... +70					
Filtrace		ISO 4406 - (1999) ; 18/16/13					
Elektrické (prop. solenoid)							
Pracovní cyklus	[%]	100 ED					
Krytí		IP65 odpovídající EN 60529 (zapojený a namontovaný)					
Jmenovité napětí	[V]	12 (max. proud 2,3 A), 16 (max. proud 1,3 A)					
Odpor cívky	[Ohm]	4 při 20 °C					
Konektor solenoidu		Připojení dle EN 175301-803					
Výkonový zesilovač, doporučený		PCD00A-400					

Charakteristika řídicí signál/tlak**Charakteristiky p/Q****Graf minimálního tlaku**

Všechny charakteristiky měřeny s HLP46 při 50 °C.




Charakteristiky jsou měřeny s externím vypouštěním. Pro interní vypouštění se přičte tlak v odpadu k charakteristice.

NG16 - NG32

NG40 - NG63 ¹⁾¹⁾ NG40 bez desky adaptéru

NG	H	b ₁	d ₁	d ₂	t ₂
16	135	79 ¹⁾	32	25	56
25	140	85	45	34	72
32	145	102	60	45	85
40	137 (179) ²⁾	125	75	55	105
50	172 (214) ²⁾	140	90	68	122
63	187 (229) ²⁾	180	120	90	155

¹⁾ šířka 65 mm²⁾ s mech. max. nastavení

NG	Sada šroubů -  DIN912 12.9	 [Nm]	 Sada	
			NBR	FPM
16	BK-M8x50-4 ks	33	SK-RE16E	SK-RE16EV
25	BK-M12x50-4 ks	115	SK-RE25E	SK-RE25EV
32	BK-M16x55-4 ks	281	SK-RE32E	SK-RE32EV
40	BK-M20x70-4 ks	553	SK-RE40E	SK-RE40EV
50	BK-M20x75-4 ks	553	SK-RE50E	SK-RE50EV
63	BK-M30x100-4 ks	1910	SK-RE63E	SK-RE63EV