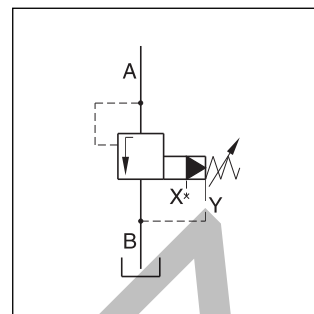


Nepřímo řízené tlakové pojistné ventily pro montáž do potrubí řady R4V mají podobný design jako řada R4V montovaná na základovou desku. U jednoduchých funkcí, kde se žádné řídicí bloky nepoužívají, mohou být ventily umístěny přímo do potrubí.

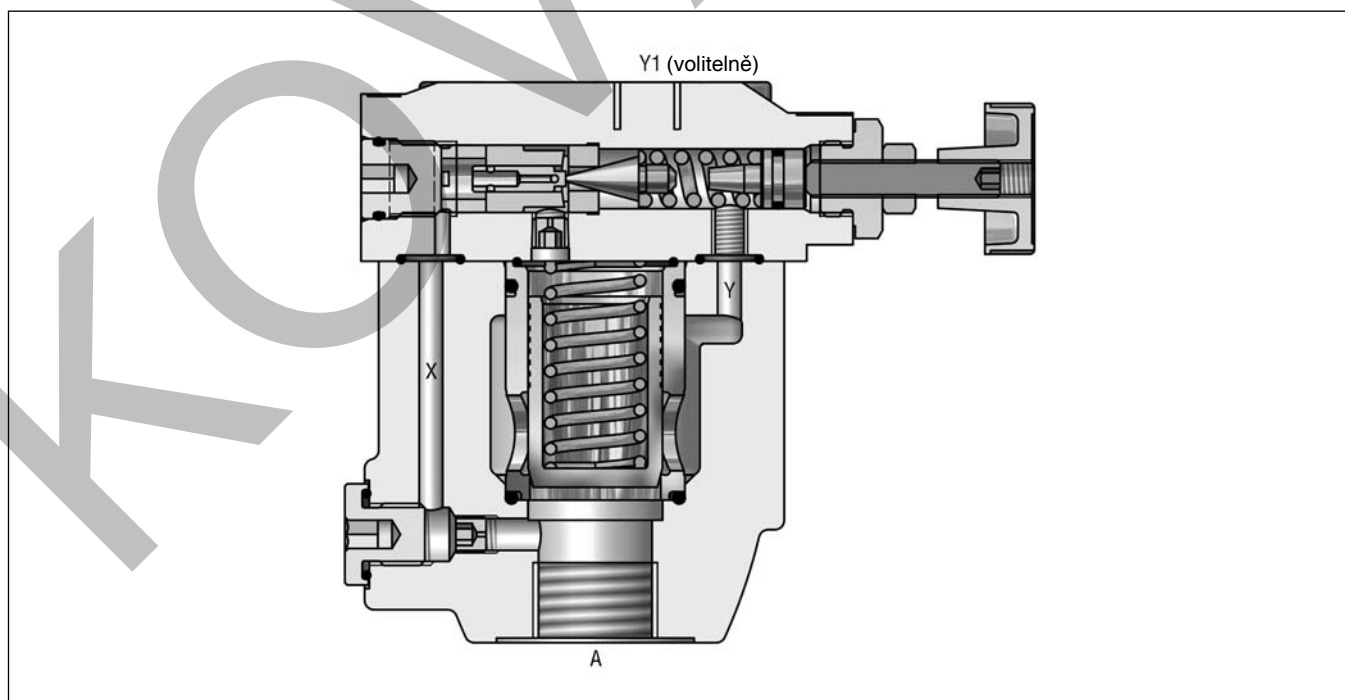
Ventily R4V jsou k dispozici se 2 porty (L-konstrukce) pro pojistnou funkci v pracovním kanálu nebo se 3 porty (T-konstrukce) pro pojistnou funkci v paralelním zapojení.



R4V10 L-těleso

**Charakteristické vlastnosti**

- Nepřímo řízené s manuálním nastavením
- 2 montážní rozhraní
 - L-těleso (R4V06-G $\frac{3}{4}$ ", R4V10-G1 $\frac{1}{4}$ ")
 - T-těleso (R4V03-G $\frac{1}{2}$ ", R4V06-G1")
- 3 tlakové stupně
- 3 nastavovací režimy
 - Ruční kolečko
 - Uzavřená matice s plombou
 - Zámek
- S volitelnou funkcí odlehčení

R4V06 L-těleso**10**

Objednávací kód

R4V **5** **A**

Pojistný ventil Jmenovitá velikost Max. tlak 350 bar Těleso Tlakové stupně Nastavení Vypouštění Typ odlehčení Napětí solenoidu Konstrukční řada Těsnění Volitelné příslušenství

Kód	Jmenovitá velikost
03	NG10 (G½")
06	NG25 (G1" - T-těleso, G¾" - L-těleso)
10	NG32 (G1¼")

Kód	Těleso
6	R4V03 T-těleso R4V06 T-těleso
D	R4V06 L-těleso R4V10 L-těleso

Kód	Tlakové stupně
1	až 105 bar
3	až 210 bar
5	až 350 bar

Kód	Nastavení
1	Ruční kolečko
3	Uzavřená matice s plombou
4	Zámek

Kód	Těsnění
1	NBR
5	FPM

Kód	Napětí solenoidu
bez	Standardní bez funkce odlehčení
G0R	12 V=
G0Q	24 V=
GAR	98 V=
GAG	205 V=
W30	110 V/50 Hz
	120 V/60 Hz
W31	230 V/50 Hz
	240 V/60 Hz

Kód	Typ odlehčení
bez	Standardní bez funkce odlehčení
09	Solenoid neaktivní cirkulace bez tlaku
11	Solenoid aktivován cirkulace bez tlaku

Kód	Vypouštění
0	interní
2	externí z řídicí hlavičky (Y1)

10

R4V

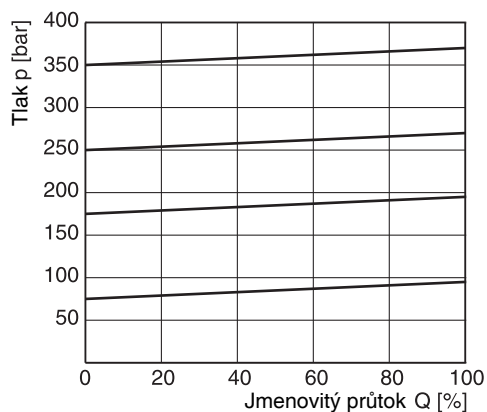
Všeobecné		T-těleso		L-těleso	
		03 (½")	06 (1")	06 (¾")	10 (1¼")
Velikost		Těleso se závitem			
Montáž		Bez omezení			
Montážní pozice					
Okolní teplota	[°C]	-20...+50			
Hmotnost	[kg]	3.2	6.6	3.3	5.6
Hydraulika					
Max. provozní tlak	[bar]	Kanály A a X až 350; kanály B a Y 30 bar			
Tlakové stupně	[bar]	105, 210, 350			
Jmenovitý průtok	[l/min]	60	200	200	450
Kapalina		Hydraulický olej dle DIN 51524...525			
Teplota kapaliny	[°C]	-20...+80			
Povolená viskozita	[cSt]/[mm²/s]	10...650			
Doporučená viskozita	[cSt]/[mm²/s]	30			
Filtrace		ISO 4406 (1999) 18/16/13 (dle NAS 1638: 7)			

R4V s funkcí odlehčení

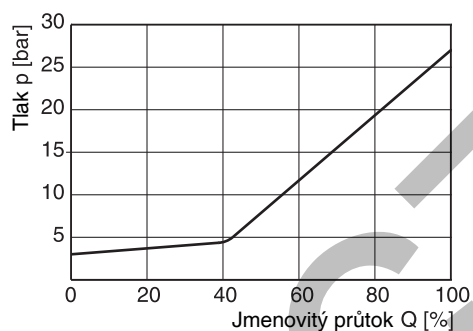
Všeobecné		T-těleso		L-těleso	
		03 (½")	06 (1")	06 (¾")	10 (1¼")
Velikost		Těleso se závitem			
Montáž		Bez omezení			
Montážní pozice					
Okolní teplota	[°C]	-20...+50			
Hmotnost	[kg]	4,9	8,3	5,0	7,3
Hydraulika					
Max. provozní tlak	[bar]	Kanály A a X až 350; kanály B a Y 30			
Tlakové stupně	[bar]	105, 210, 350			
Jmenovitý průtok	[l/min]	60	200	200	450
Kapalina		Hydraulický olej dle DIN 51524...525			
Teplota kapaliny	[°C]	-20...+80			
Povolená viskozita	[cSt]/[mm²/s]	10...650			
Doporučená viskozita	[cSt]/[mm²/s]	30			
Filtrace		ISO 4406 (1999) 18/16/13 (dle NAS 1638: 7)			

Elektrické (solenoid)							
Pracovní cyklus	[%]	100					
Čas odezvy	[ms]	Zapnutí/vypnutí AC: 20/18, DC: 46/27					
Napájecí napětí Tolerance napájecího napětí Příkon přidržení v pohybu	Kód	G0R	G0Q	GAR	GAG	W30	W31
	[V]	12 V =	24 V =	98 V =	205 V =	110 při 50 Hz 120 při 60 Hz	230 při 50 Hz 240 při 60 Hz
	[%]	+5...-10	+5...-10	+5...-10	+5...-10	+5...-10	+5...-10
	[W]	31	31	31	31	78	78
	[W]	31	31	31	31	264	264
Max. spínací frekvence		AC: až 7.200, DC: až 16.000 sepnutí/hodina					
Propojení solenoidu		Připojení dle EN175301-803					
Krytí		IP65 odpovídající EN 60529 (zapojený a namontovaný)					
Třída izolace cívky		H (180 °C)					

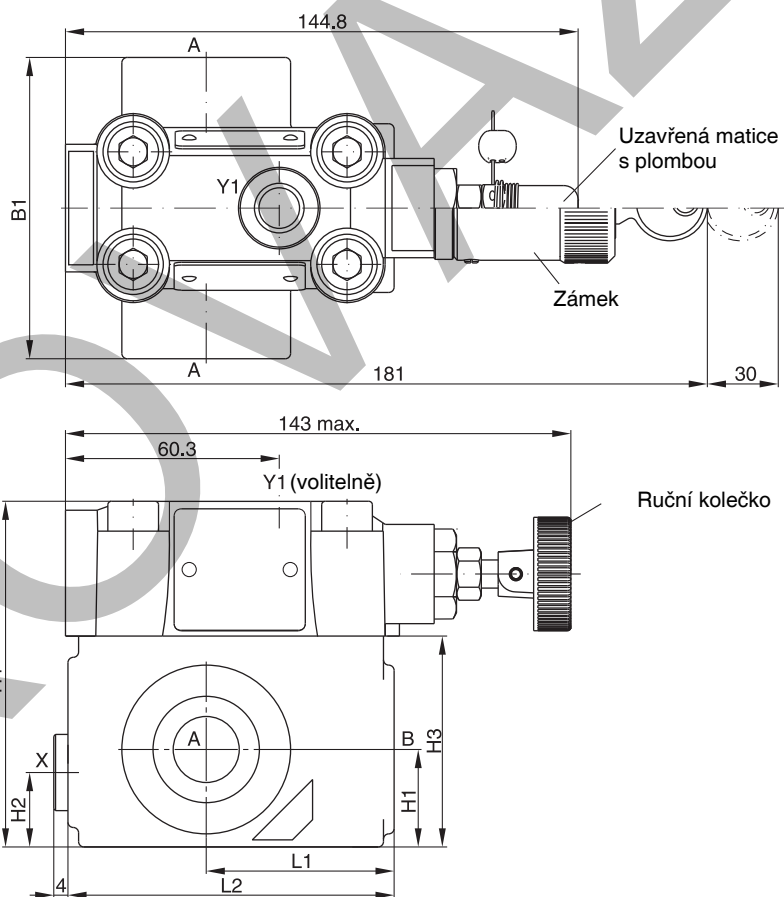
10

Charakteristiky p/Q, řada R4V ¹⁾

Graf minimálního tlaku



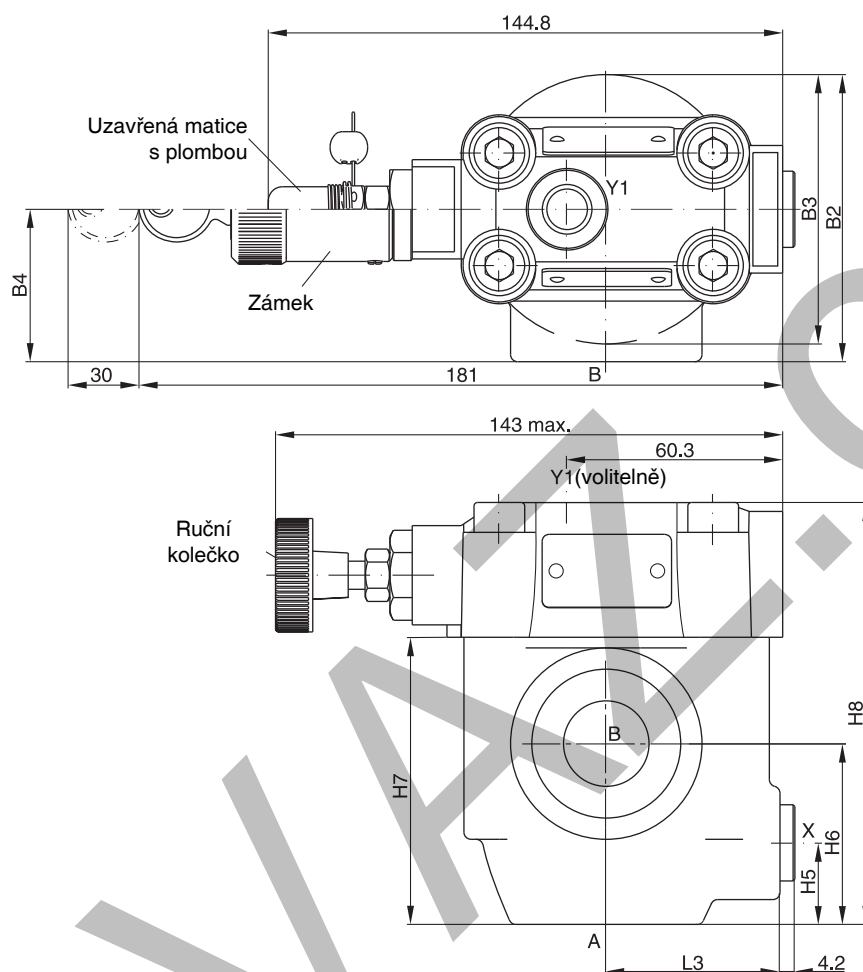
1) Charakteristiky jsou měřeny s externím vypouštěním. Pro interní vypouštění se tlak v odpadu přičte k příslušné křivce.

Rozměry R4V*06
T-těleso

10

Rozměry R4V*06

L-těleso



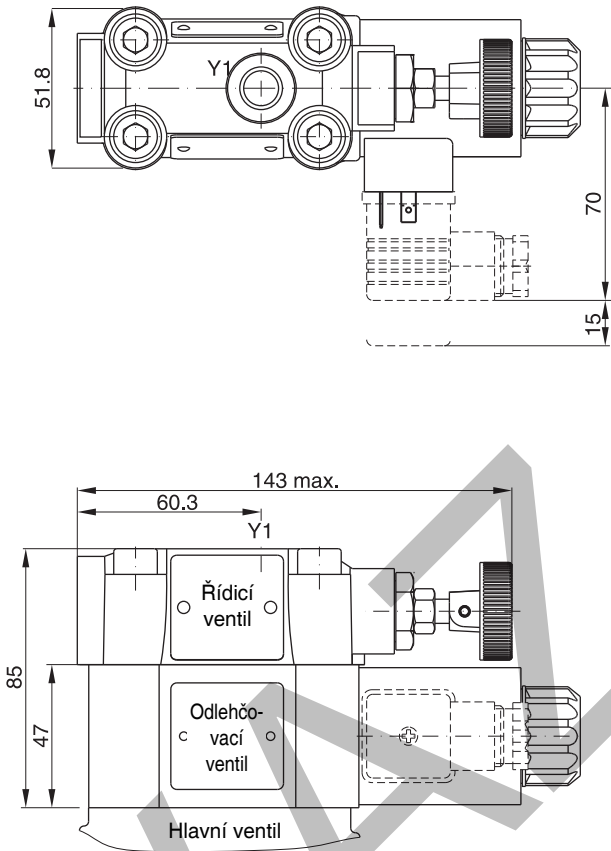
NG	Těleso	B1	B2	B3	B4	H1	H2	H3	H4	H5	H6	H7	H8	L1	L2	L3
03	T-těleso	85	-	-	-	27,5	21	59,5	97,5	-	-	-	-	53	92	-
06	T-těleso	136	-	-	-	38	28	93	131	-	-	-	-	66,5	117,5	-
06	L-těleso	-	81	76	43	-	-	-	-	23	51	81	119	-	-	49
10	L-těleso	-	120,7	85,8	77,8	-	-	-	-	31,8	50,8	96	134	-	-	49,8

Připojky	Funkce	Velikost připojky			
		R4V03 T-těleso	R4V06 L-těleso	R4V06 T-těleso	R4V10 L-těleso
A	Tlak (vstup)	G $\frac{1}{2}$ "	G $\frac{3}{4}$ "	G1 "	G1 $\frac{1}{4}$ "
B	Odpad (výstup)	G $\frac{1}{2}$ "	G $\frac{3}{4}$ "	G1 "	G1 $\frac{1}{4}$ "
X ¹⁾	Ext. dálkové řízení nebo příp. odlehčení	G $\frac{1}{4}$ "			
Y1 ²⁾	Externí vypouštění				

¹⁾ uzavřena při dodání

²⁾ kanál Y1 je k dispozici jen u externího vypouštění (code2) z řídicí hlavice

Rozměry R4V s funkcí odlehčení



Kód	Interní vypouštění	Externí vypouštění
11		
09		