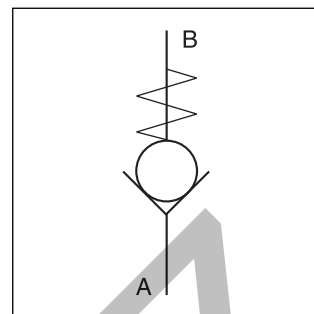
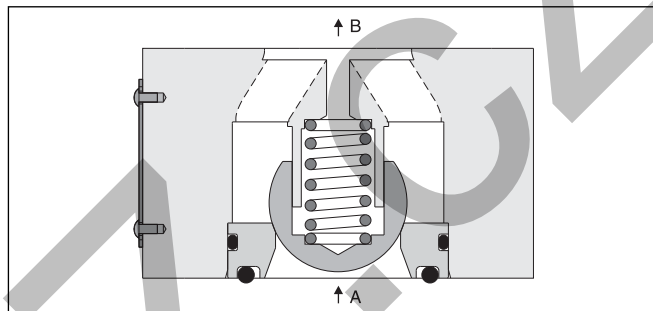


Přímo řízené zpětné ventily řady C5V zajišťují volný průtok v jednom směru a blokují průtok v opačném směru. Příruby SAE umožňují namontování C5V přímo na tlakový port čerpadel, aby tak byla zajištěna ochrana proti tlakovým rázům ze systému.

**Charakteristické vlastnosti**

- Přímo řízený zpětný ventil
- SAE61 a SAE62 příruba
- 4 velikosti (SAE ¾", 1", 1¼", 1½")
- 3 pružiny
- 5 různých konfigurací utěsnění

**Technické údaje**

<b>Všeobecné</b>		<b>06 (¾")</b>	<b>08 (1")</b>	<b>10 (1¼")</b>	<b>12 (1½")</b>
Velikost		Přírubová do potrubí (SAE61 a 62)			
Montáž		Bez omezení			
Montážní pozice					
Okolní teplota	[°C]	-20...+50			
Hmotnost	[kg]	0,6	0,9	1,3	1,8
<b>Hydraulika</b>					
Max. provozní tlak	[bar]				
	SAE61	350	350	280	210
	SAE62	420	420	420	420
Tlakové stupně	[bar]				
Jmenovitý průtok	[l/min]	100	200	400	750
Kapalina		Hydraulický olej dle DIN 51524...525			
Teplota kapaliny	[°C]	-20...+80			
Povolená viskozita	[cSt]/[mm²/s]	10...650			
Doporučená viskozita	[cSt]/[mm²/s]	30			
Filtrace		ISO 4406 (1999) 18/16/13 (dle NAS 1638: 7)			

<b>C5V</b>		—				—	<b>B</b>		—	
Přímo řízený zpětný ventil	Jmenovitá velikost		Příruba	Utěsnění tělesa	Tlak otevření		Konstrukční řada		Těsnění	Volitelné příslušenství

Kód	Velikost příruby
06	SAE ¾"
08	SAE 1"
10	SAE 1¼"
12 <sup>1)</sup>	SAE 1½"

Kód	Příruba
3	SAE 61
6	SAE 62

Kód	Utěsnění tělesa
1	Utěsnění pro přírubu A
2 <sup>1)</sup>	Utěsnění pro přírubu A a X
3	Bez utěsnění
4	Utěsnění pro přírubu B
5	Utěsnění pro přírubu A a B

Kód	Volba
bez	Standardní
019 <sup>2)</sup>	C5V10 pro M14 montážní šrouby

  
<sup>2)</sup> Jen pro SAE62
  

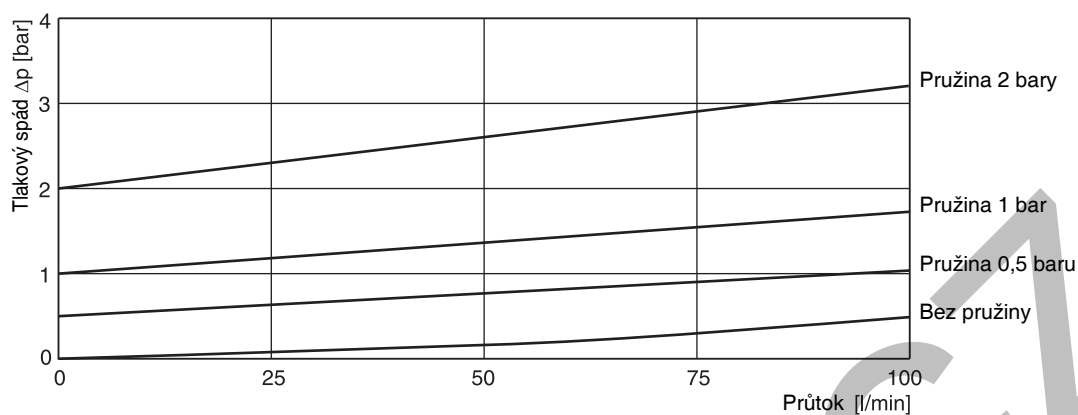
Kód	Těsnění
1	NBR
5	FPM

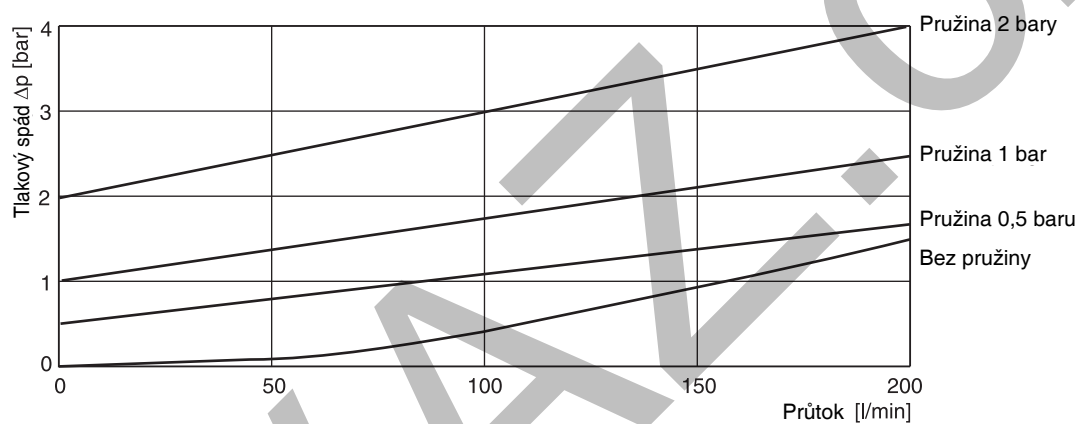
Kód	Tlak otevření
0	0,5 bar
1	1,0 bar
2	2,0 bar

<sup>1)</sup> Pro kombinaci s R5U odpojovacím ventilem (jen SAE61)

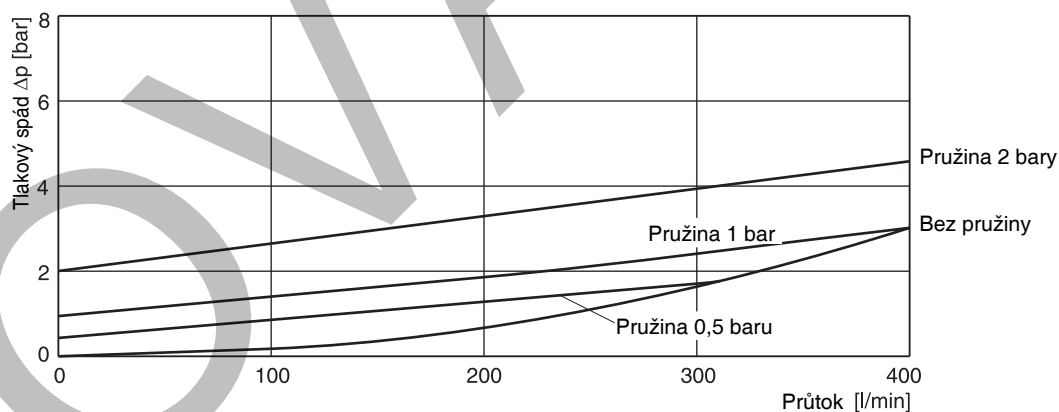
## C5V06



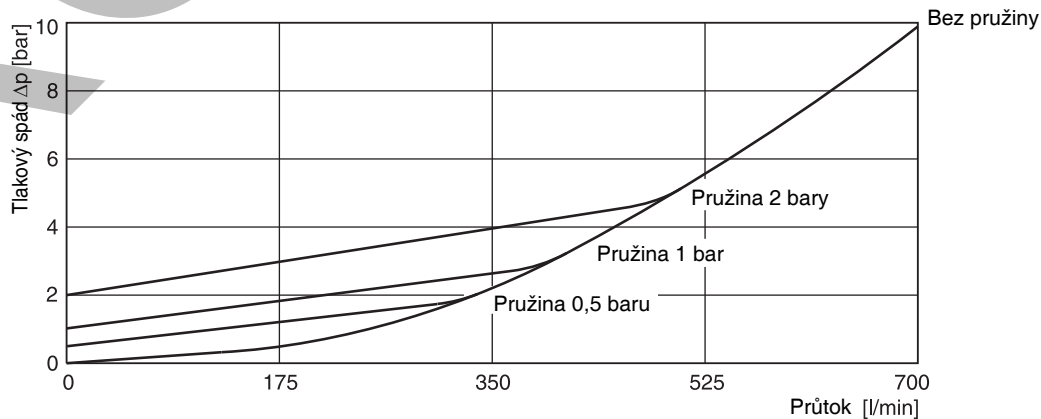
## C5V08

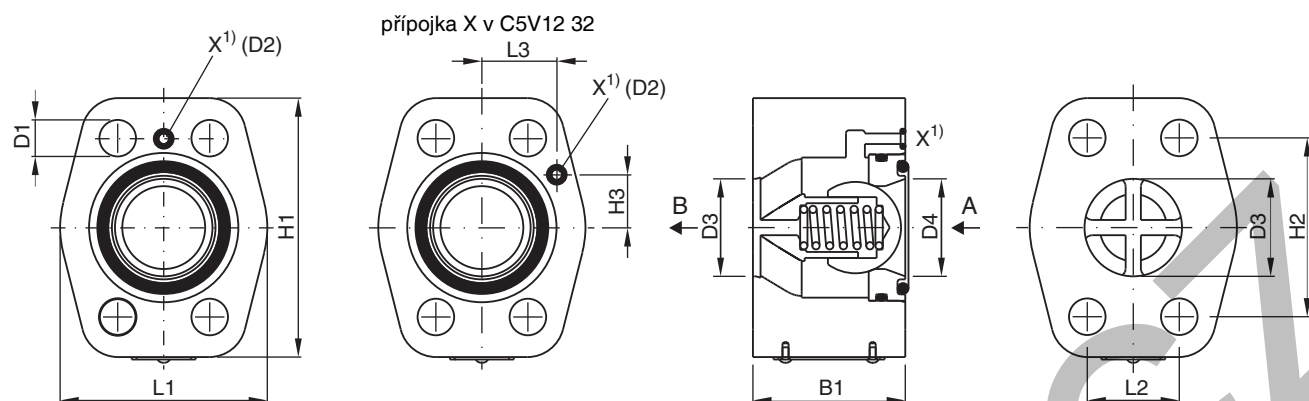


## C5V10



## C5V12





Poloha O-kroužku těsnění dle objednáčského kódu.

<sup>1)</sup> X1 přípojka pro C5V\*32\* (pro použití s odpojovacím ventilem R5U)

Řada	Jmenovitá velikost		L1	L2	L3	H1	H2	H3	B1	D1	D2	D3 + 0,8	D4
C5V06	3/4"	SAE61	48	22,2	27,2	64	47,6	22,4	45	10,5	Ø3	19	19
		SAE62	48	23,8	27,2	64	50,8	22,4	45	10,5	-	19	19
C5V08	1"	SAE61	60	26,2	27,2	74	52,4	22,4	45	10,5	Ø3	25	25
		SAE62	60	27,8	27,2	74	57,2	22,4	45	12,5	-	25	25
C5V10	1 1/4"	SAE61	68	30,2	27,2	85	58,7	22,4	50	12,5	Ø3	32	32
		SAE62	68	31,8	27,2	85	66,7	22,4	50	13,5 <sup>2)</sup>	-	32	32
C5V12	1 1/2"	SAE61	80	35,7	27,2	104	69,8	22,4	50	13,5	Ø3	42	38
		SAE62	80	36,5	27,2	104	79,4	22,4	50	17	-	42	38

<sup>2)</sup> D1 = 15 při kódu volby 019 pro M14 montážní šrouby