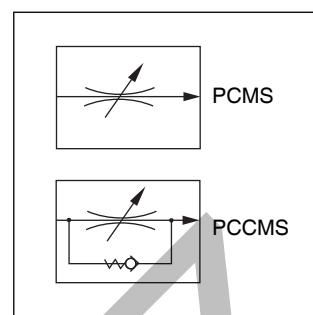


Dvoucestné škrticí ventily Manatrol řady PC s kompenzací tlakového spádu se používají pro zajištění průtoku nezávisle na změně tlaku. Nastavení hodnoty se může v důsledku změn tlaku lišit o $\pm 5\%$ v rámci tolerance. Změny viskozity a teploty mají stejný efekt a je třeba je sledovat.

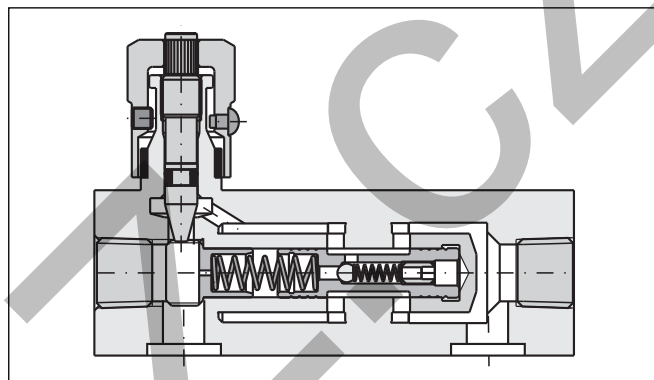
Řada PCCMS je dále vybavena zabudovaným zpětným ventilem pro zpětný průtok.



Charakteristické hodnoty

Velikost	Max. tlak [bar]	Řízení průtoku Q* [l/min]	Δp [bar]	Zpětný ventil Q _{max} [l/min]	Δp [bar]	Hmotnost [kg]
400	210	1 - 10	7	20	3	0,77
600	210	2 - 25	7	30	3	1,23
800	210	6 - 60	11	75	8	2,50
1200	210	10 - 100	11	130	8	3,18
1600	210	19 - 190	11	250	10	7,41

* Min. a max. průtok



5

Objednací kód

PC		M	S		S			
Škrticí ventil se stabilizací tlakového spádu	Zpětný ventil	Manuální nastavení	Montáž na desku	Velikost	Ocelové tělo	Stavěcí šroub	Těsnění	Konstrukční řada (není požadována pro objednání)

Kód	Zpětný ventil
bez	Bez zpětného ventilu
C	Se zpětným ventilem

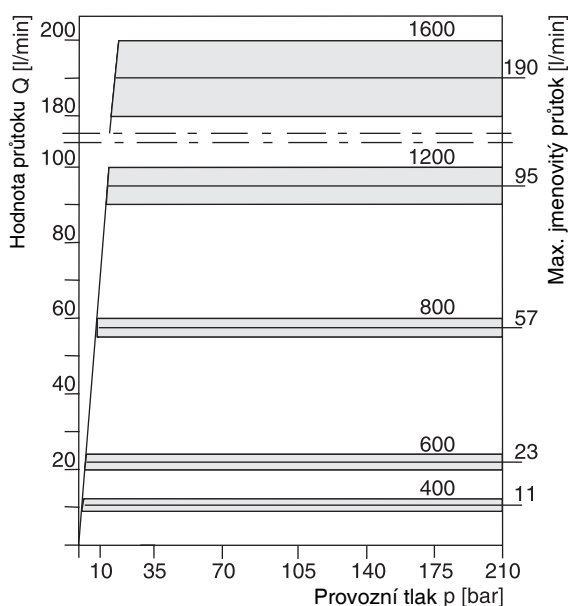
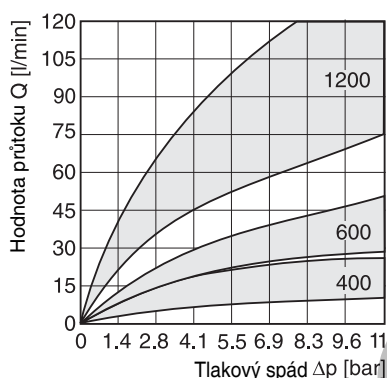
Kód	Těsnění
bez	NBR
V	FPM

Kód	Stavěcí šroub
bez	Šestihr. matice S drážkovaným knoflíkem
F	

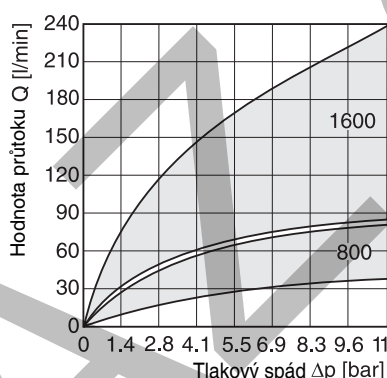
Kód	Jmenovitá velikost
400	400
600	600
800	800
1200	1200
1600	1600

Položky označené tučně jsou ihned k dodání.

Řízený průtok vůči tlakové ztrátě

Reverzní průtok vs. tlaková ztráta
při minimálním a maximálním nastavení

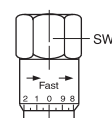
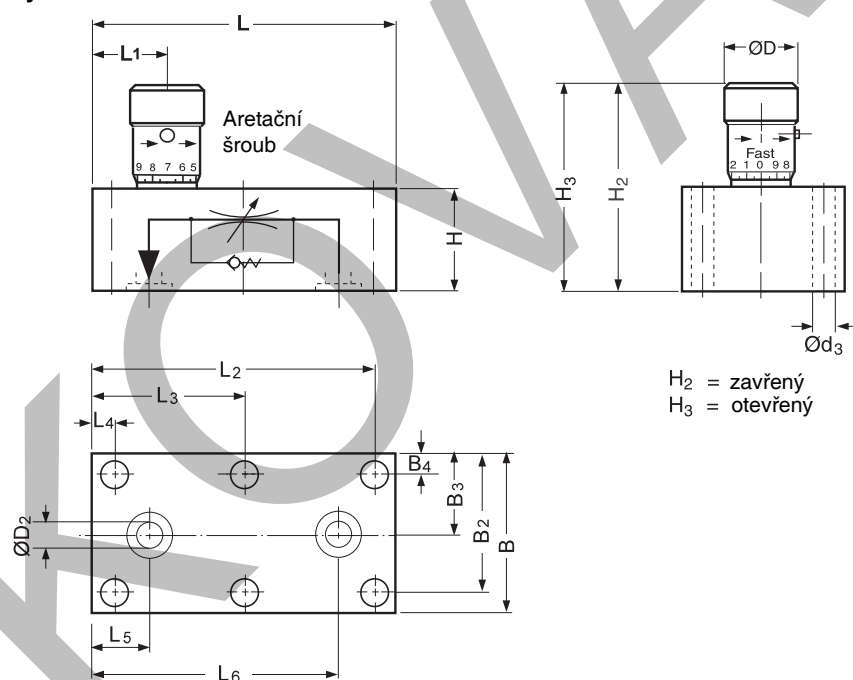
Velikosti 400, 600 a 1200



Velikosti 800 a 1600

Grafy se vztahují k hydraulickému oleji s 33 cSt/50 °C.

Rozměry

Šestihr. nastavovací knoflík,
standardní pro velikost 1600

Velikost	B	B2	B3	B4	L4	L5	L6	L2	L	H	ØD3	H3	H2	ØD2	ØD	L1	L3	SW
400	45	38,9	22,4	5,6	6,4	15,7	69,9	79,2	86	29	6,8	63	58	7,1	21	21	-	-
600	51	44,5	25,4	6,4	6,4	16,8	84,8	95,3	102	32	7	73	68	8,6	25	25	-	-
800	58	50,8	28,4	6,4	6,7	19,1	98,6	111,3	117	45	7	103	95	11,9	30	45	-	-
1200	70	62,0	35,1	7,9	9,7	25,4	117,3	133,4	143	57	9,5	129	116	16,8	35	41	71,4	-
1600	76	68,3	38,1	7,9	12,7	31,7	139,7	158,7	172	70	9,5	175	158	22,3	-	49	85,8	47,8