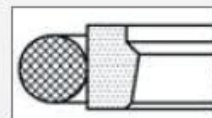


Pístnicové těsnění SPOR31



Použití:	hydraulická zařízení
Materiál:	PTFE / NBR 70
Tlakové zařízení:	$\leq 40 \text{ MPa}$
Rychlost posuvu:	$\leq 15 \text{ m/s}$
Teplotní rozsah:	$-30 \text{ }^{\circ}\text{C}$ až $+100 \text{ }^{\circ}\text{C}$

Popis

Pístní těsnění SPOR31 se skládá z těsnicího kroužku z PTFE a O-kroužku z NBR zajišťujícího jeho předpětí. Toto spojení zajišťuje mimořádnou těsnost i u vysoce namáhaných spojů a stejně tak dobrou statickou těsnost. Těsnění SPOR31 je jednostranně tlakově zatížitelné. Obvykle se používá ve dvojici nebo jako primární či sekundární těsnění v kombinaci s dalšími těsnicími prvky.

Pracovní prostředí

Hydraulické oleje dle DIN 51524 část 1 – 3

Mazací oleje

Mazací tuky na bázi minerálních olejů

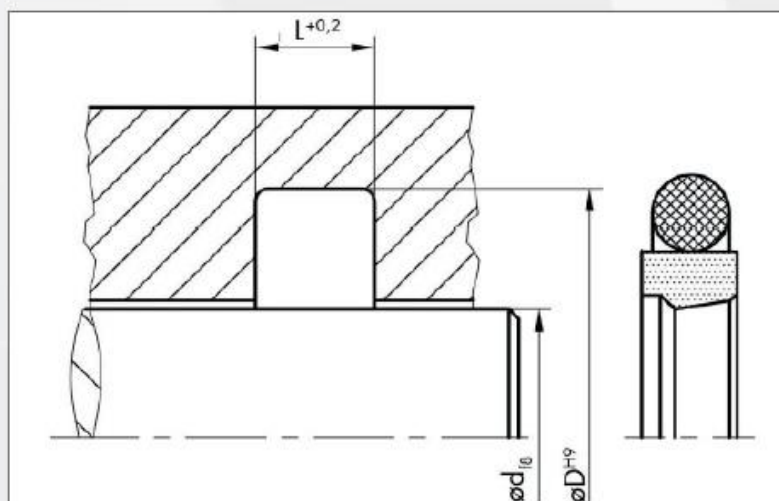
Nehořlavé hydraulické kapaliny HFA, HFB, HFC dle VDMA 24317

Montážní pokyny

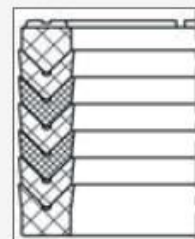
Pro malé průměry pístů jsou podmínkou axiálně přístupné zástavbové prostory. Větší průměry mohou být instalovány i do nedělených zástavbových prostor. Po montáži těsnění je nutné provést jeho kalibraci.

Poznámky

Standardní provedení tohoto těsnění je PTFE-Bronz I NBR 70. V závislosti na způsobu použití lze zakázkově řešit i jiné materiály. Dostatečnou oporu pístnice je nutné zajistit použitím vhodného vodícího prvku.



Pístnicové těsnění SDS01 3/2



Použití:	hydraulická zařízení
Materiál:	NBR F 90 / NBR 90
Tlakové zařízení:	$\leq 40 \text{ MP/a}$
Rychlost posuvu:	$\leq 0,5 \text{ m/s}$
Teplotní rozsah:	$-30 \text{ }^{\circ}\text{C}$ až $+100 \text{ }^{\circ}\text{C}$
Barva:	černá

Popis

Pístnicové těsnění SDS01 3/2 je sada 3 pryžotextilních a 2 pryžových těsnicích kroužků profilu V zajišťující maximální těsnost. Sada je doplněna o přitlačný a opěrný kroužek. Těsnění je vhodné pro použití v náročných aplikacích s tlakem na jedné straně.

Pracovní prostředí

Hydraulické oleje dle DIN 51524 část 1 – 3

Mazací oleje

Mazací tuky na bázi minerálních olejů

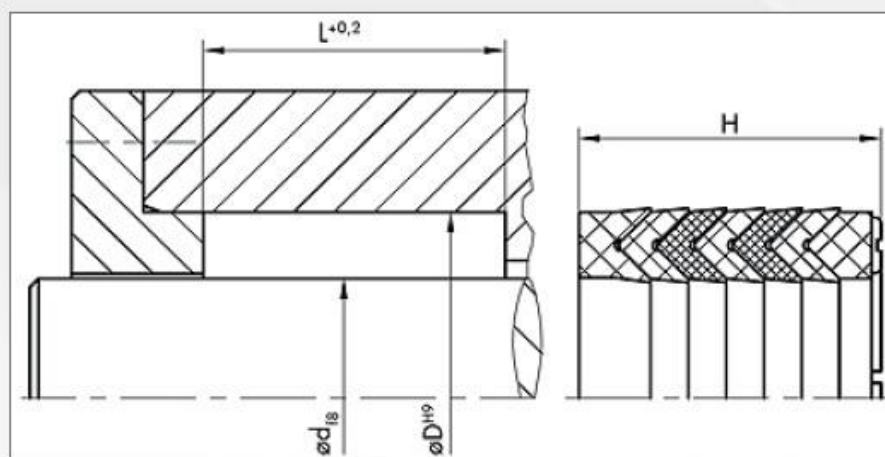
Nehořlavé hydraulické kapaliny HFA, HFB, HFC dle VDMA 24317

Montážní pokyny

Montáž těsnění se provádí do axiálně přístupných zástavbových prostor, kdy se jednotlivé kroužky se instalují samostatně. Stlačení sady v zástavbě není přípustné, tzn. že šířka zástavby L by měla být vždy shodná s výškou těsnicí sady H .

Poznámky

V praxi se osvědčila kombinace 3/2. Pryžový kroužek musí být vždy mezi dvěma pryžotextilními. Přípustné jsou i další kombinace v závislosti na velikosti zástavbových prostor. Pro speciální aplikace jsou k dispozici sady z materiálu FPM.



Kompletní nabídku naleznete na stránkách www.kovaz.cz