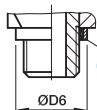
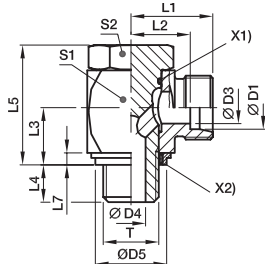


## Vysokotlaké stavitelné úhlové šroubení WH-R-KDS

připojení EO 24°/vnější závit BSPP s pryžovým těsnícím kroužkem



X1) O-kroužek OR  
 X2) Těsnící kroužek KDS (pro hrdlo s úzkým  
 zahlabením podle ISO 9974)  
 X3) Těsnící kroužek KD (pro hrdlo s širokým  
 zahlabením podle ISO 9974)

Konstr. řada	D1	T	D3	D4	D5 KDS	D6 KD	L1	L2	L3	L4	L5	L6	L7	S1	S2	S3	Hmotnost g/1 ks	Objednací kód*	PN (bar) <sup>1)</sup>		
																			CF	A3C	71
L <sup>2)</sup>	06	G 1/8 A	4	4,5	14,9	17	19,0	12,0	10,5	8	24	27	2,5	17	17	14	53	WH06LRKDSOMD	315	315	315
	08	G 1/4 A	6	6,0	18,9	22	21,5	14,5	14,0	12	30	29	3,0	22	19	17	101	WH08LRKDSOMD	315	315	315
	10	G 1/4 A	8	6,0	18,9	22	22,5	15,5	14,0	12	30	30	3,0	22	19	19	102	WH10LRKDSOMD	315	315	315
	12	G 3/8 A	10	7,5	21,9	27	25,0	18,0	16,5	12	36	33	3,0	27	24	22	181	WH12LRKDSOMD	315	315	315
	15	G 1/2 A	12	11,0	26,9	32	28,5	21,5	21,5	14	45	37	4,5	32	30	27	312	WH15LRKDSOMD	315	315	315
	18	G 1/2 A	15	11,0	26,9	32	28,5	21,0	21,5	14	45	37	4,5	32	30	32	319	WH18LRKDSOMD	315	315	315
	22	G 3/4 A	19	17,0	32,9	41	35,0	27,5	24,0	16	53	44	3,5	41	36	36	578	WH22LRKDSOMD	160	160	160
	28	G 1 A	24	21,0	39,9	46	39,5	32,0	30,5	18	66	49	3,5	50	46	41	1035	WH28LRKDSOMD	160	160	160
	35	G 1 1/4 A	30	27,0	49,9	57	46,5	36,0	35,5	20	76	58	3,5	60	55	50	1499	WH35LRKDSOMD	160	160	160
	42	G 1 1/2 A	36	34,0	55,9	64	51,5	40,5	40,5	22	87	63	3,5	70	60	60	2196	WH42LRKDSOMD	160	160	160
S <sup>3)</sup>	06	G 1/4 A	4	6,0	18,9	22	23,5	16,5	14,0	12	30	31	3,0	22	19	17	107	WH06SRKDSOMD	400	400	400
	08	G 1/4 A	5	6,0	18,9	22	23,5	16,5	14,0	12	30	31	3,0	22	19	19	107	WH08SRKDSOMD	400	400	400
	10	G 3/8 A	7	7,5	21,9	27	26,0	18,5	16,5	12	36	35	3,0	27	24	22	188	WH10SRKDSOMD	400	400	400
	12	G 3/8 A	8	7,5	21,9	27	26,0	18,5	16,5	12	36	35	3,0	27	24	24	190	WH12SRKDSOMD	400	400	400
	14	G 1/2 A	10	11,0	26,9	32	30,5	22,5	21,5	15	45	40	4,5	32	30	27	320	WH14SRKDSOMD	400	400	400
	16	G 1/2 A	12	11,0	26,9	32	30,5	22,0	21,5	14	45	40	4,5	32	30	30	324	WH16SRKDSOMD	315	315	315
	20	G 3/4 A	16	17,0	32,9	41	37,0	26,5	24,0	16	53	48	3,5	41	36	36	588	WH20SRKDSOMD	315	315	315
	25	G 1 A	20	21,0	39,9	46	43,5	31,5	30,5	18	66	56	3,5	50	46	46	1073	WH25SRKDSOMD	250	250	250
	30	G 1 1/4 A	25	27,0	49,9	57	50,5	37,0	35,5	20	76	64	3,5	60	55	50	1559	WH30SRKDSOMD	160	160	160
	38	G 1 1/2 A	32	34,0	55,9	64	57,5	41,5	40,5	22	87	72	3,5	70	60	60	2296	WH38SRKDSOMD	160	160	160

<sup>1)</sup> Je-li hodnota tlaku uvedena, zboží lze dodat

<sup>2)</sup> L = lehká konstrukční řada

<sup>3)</sup> S = těžká konstrukční řada

$$\frac{PN \text{ (bar)}}{10} = PN \text{ (MPa)}$$

**Dodávka bez matice a zářezného kroužku. Pokyny pro objednání kompletních šroubení popř. alternativních těsnících materiálů viz strana H7.**

\*Doplňte objednací kód zkratkou označení pro žádaný materiál.

Doplnění objednacího kódu			
Materiál	Zkratka označení materiálu a povrch. ochrany šroubení	Příklad	Standardní těsnící materiál se značí
Ocel, pozinkovaná, bez chromu <sup>6)</sup>	CF	WH16SRKDSOMDCF	NBR
Ocel, pozinkovaná	A3C	WH16SRKDSOMDA3C	NBR
Nerezová ocel	71	WH16SRKDOMD71	VIT/PTFE

Nerezová ocel se dodává jen s těsnícím kroužkem KD!

V objednací značce KDS nahradit KD.